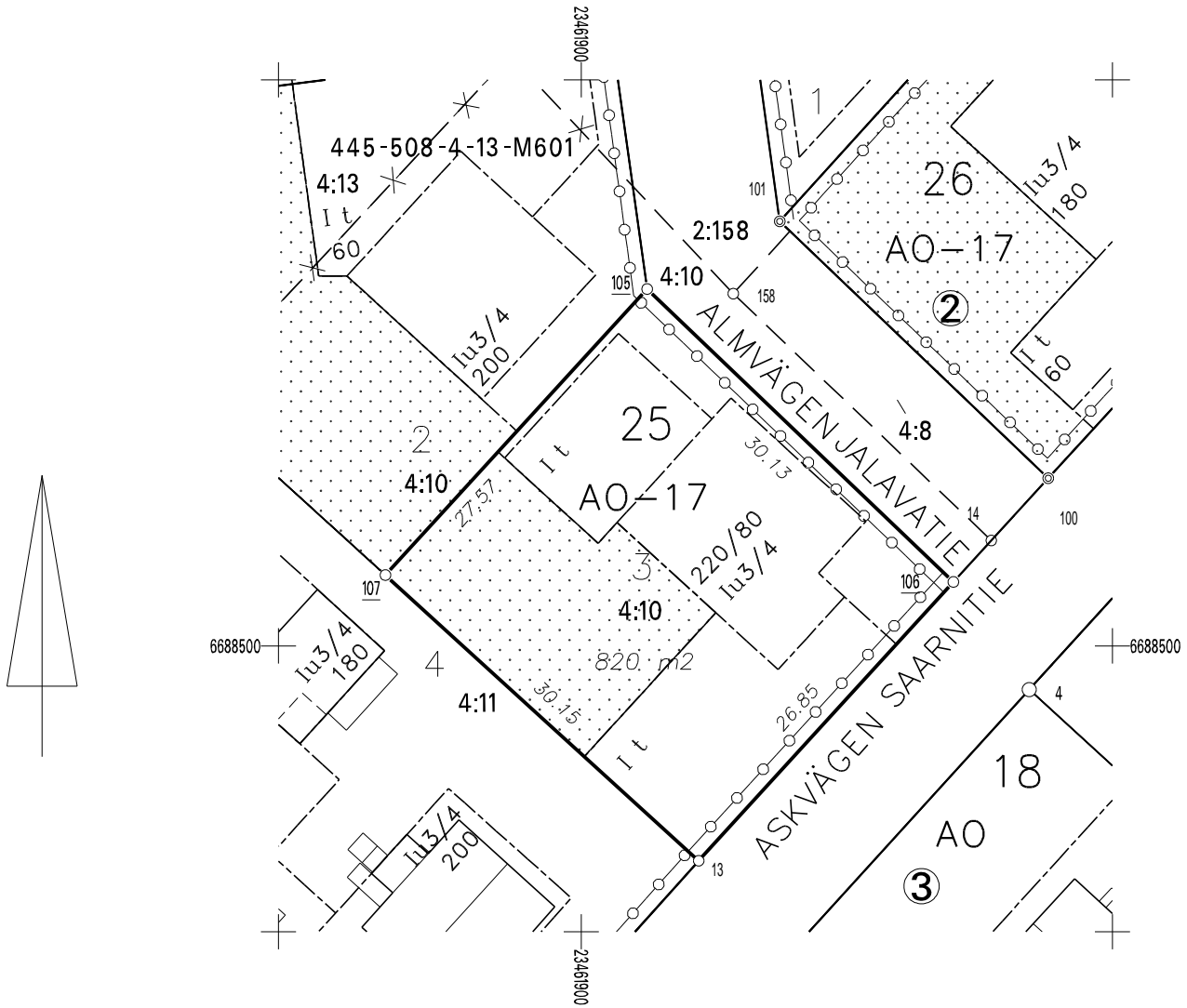


Gällande detalplan Voimassa oleva asemakaava 27.4.2010 445 000116		Gällande tomtindelning Voimassa oleva tonttijako 3.11.2010 445 000012501		Stadsdel Kaupunginosa 01 Björkhagen	Kvarter Kortteli 25	Tomt Tontti 3
Kartblad Karttalehti S11_d	Rit. Piirt. EV	Datum Päivämäärä 12.12.2012		Förrättningsingenjör Toimitusinsinööri Peter Lindgren		
Införd i fastighetsregistret/Merkitty kiinteistörekisteriin Fastighetssekreterare Kiinteistösihteeri					Mät.n.ingenjör	



KOORDINATFÖRTECKNING
KOORDINAATTILUETTELO

N:O	Xp	Yi	
13	6688484.719	23461908.341	Stenröse
105	6688525.374	23461904.674	Rörröse
106	6688504.543	23461926.447	Rörröse
107	6688505.035	23461886.069	Rörröse
16	6688648.204	23462035.419	Triangelpunkt
8001	6688741.488	23462099.282	Fixpunkt