



MITTAUSPÖYTÄKIRJA

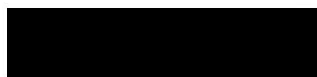
Kohde	Ruoppauksen läjitysalueet Houtskarın Sandössä tilojen [REDACTED] ja [REDACTED] edustalla.
Mittausaika	23.5.2018
Mittaukset	Läjitysalueiden sijainnin ja massamäärien selvitys.
Mittaustapa	maastomittaus, RTK-GNSS
Korkeusjärjestelmä	N2000
Koordinaattijärjestelmä	ETRS-TM35
Arvio tarkkuudesta	Menetelmästä johtuva epävarmuus on 0,03m.
Massamäärien laskenta	Massamäärä laskettiin vertaamalla läjitysalueen maastomallia ja läjitysalueen ulkoreunan mukaan interpoloitua tasoa. Massalaskenta tehtiin 3D-Win maanmittausohjelmistolla.
Tulokset	<p>Kaksi erillistä läjitysaluetta sijaitsevat pääosin yhteisellä vesialueella [REDACTED] sekä kiinteistöillä [REDACTED]. Sijainti on esitetty liitekartalla.</p> <p>Pohjoisemman läjitysalueen (alue 1) keskimääräinen korkeus on N2000+0,85m, pinta-ala 2694,2m² ja tilavuus 1725,7 m³.</p> <p>Eteläisen läjitysalueen (alue 2) keskimääräinen korkeus on N2000+0,5m, pinta-ala 277,5 m² ja tilavuus 39,3 m³.</p> <p>Läjitysalueiden pinta-ala on yhteensä 2971,7 m² ja tilavuus 1765 m³.</p>



LIITTEET

asemapiirros 1:1000

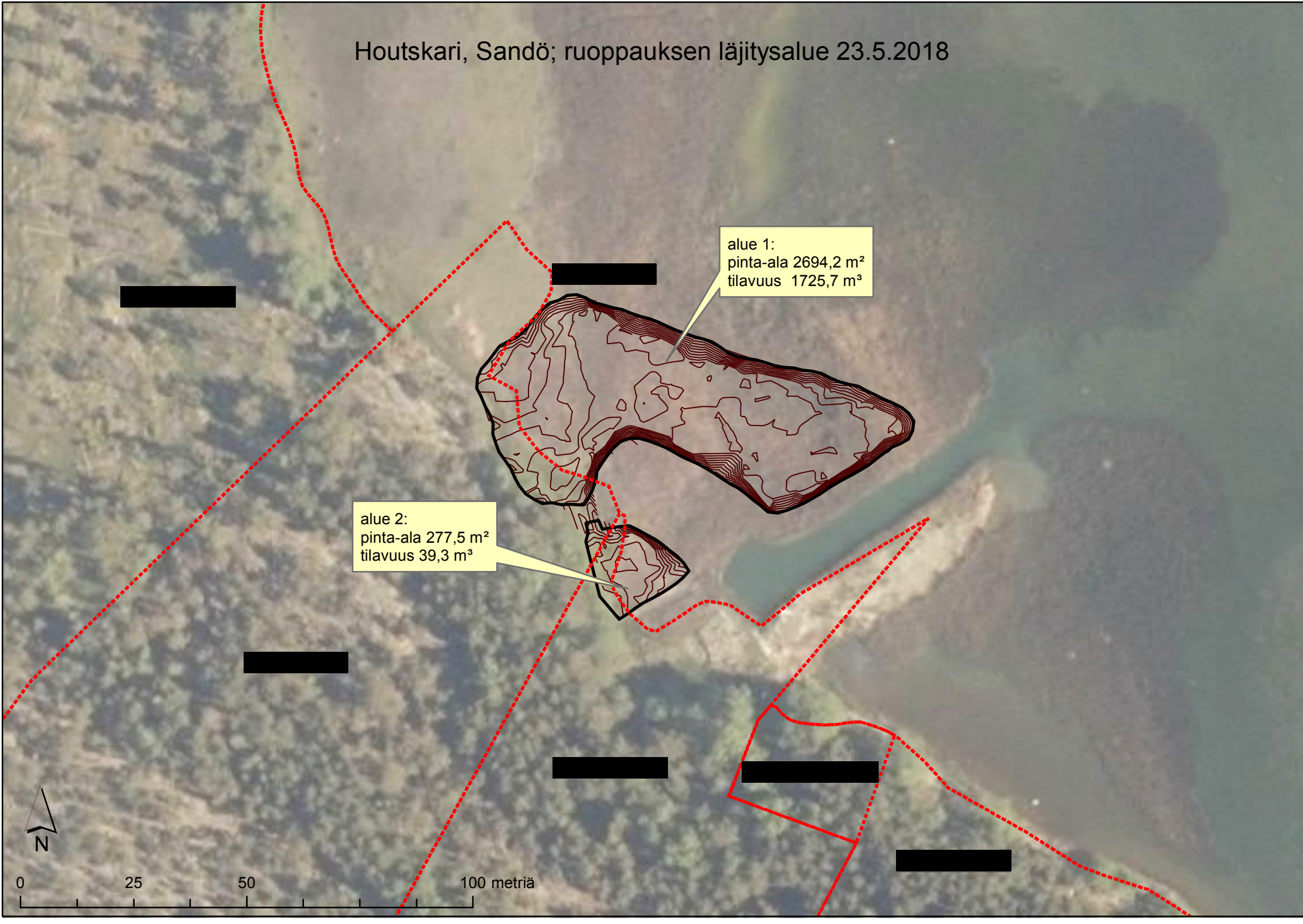
Varsinais-Suomen ELY-keskus



vesitaloussuunnittelija

Ilkka Myllyoja

Houtskari, Sandö; ruoppauksen läjitysalue 23.5.2018



alue 1:
pinta-ala 2694,2 m²
tilavuus 1725,7 m³

alue 2:
pinta-ala 277,5 m²
tilavuus 39,3 m³



0 25 50 100 metriä