

**MERKINNÄT:**

- TT = TALOTIKKAAT TAI LAPETIKAS VESIKATOLLA
- KL = KATTOLUURKKU
- SP = SAVUNPOISTOKKUNA
- SPL = SAVUNPOISTOLUUKKU
- KS = KATTOSILTA
- LE = LUMIESTE

POISTUMSTIEN LEVEYS MERKITYY POHJAPIIRUSTUKSIIN JA JULKISIVUPROJEKTIOIHIN.

VESIKATTOVARUSTEET TOTEUTETAAN RakMK F2 MUKAAN. VESIKATTOVARUSTEET JA KATTOTURVATUOTTEET SOVITETAAN KATON VÄRITYKSEEN (RR23/ RAL7024, TUMMANHARMAA).

ULKOVALAISIMET TOTEUTETAAN SÄHKÖSUUNNITELMAN MUKAAN.

**JULKISIVUMATERIAALIT JA -VÄRITYS**

**KORJAUSOSA (NYKYISET MATERIAALIT)**

- A BETONISOKKELI
- B TIILI
- C PROFILIPELTI
- D PELTIKASETTI
- E IKKUNAT JA OVET
- F PELTI
- G SAUMAPELTIKATE
- H HUOPAKATE

HUOLTOKÄSITTELY KORJAUSSUUNNITELMAN MUKAAN  
HUOLTOKÄSITTELY KORJAUSSUUNNITELMAN MUKAAN  
HUOLTOKÄSITTELY KORJAUSSUUNNITELMAN MUKAAN  
HUOLTOKÄSITTELY JA MAALAUUS KORJAUSSUUNNITELMAN MUKAAN  
HUOLTOKÄSITTELY JA MAALAUUS KORJAUSSUUNNITELMAN MUKAAN  
HUOLTOKÄSITTELY JA MAALAUUS KORJAUSSUUNNITELMAN MUKAAN  
HUOLTOKÄSITTELY JA MAALAUUS KORJAUSSUUNNITELMAN MUKAAN

HARMAA  
VALKOINEN  
RR23, TUMMANHARMAA  
RR40, HOPEANHARMAA  
RAL7024, TUMMANHARMAA, VALKOINEN  
RAL7024, TUMMANHARMAA  
TUMMANHARMAA  
TUMMANHARMAA

**KORJAUSOSA (UJDET MATERIAALIT):**

- 1 UUSI-SOKKELI
- 2 TIILI
- 3 PROFILIPELTI
- 4 PROFILIPELTI
- 5 MSE-IKKUNAT
- 6 ULKO-OVET
- 7 PROFILII-IKKUNAT
- 8 KIVIKOMP- KUITUSEMENTTILEVY
- 8.1 KIVIKOMP- KUITUSEMENTTILEVY
- 8.2 KIVIKOMP- KUITUSEMENTTILEVY
- 8.3 KIVIKOMP- KUITUSEMENTTILEVY
- 8.4 KIVIKOMP- KUITUSEMENTTILEVY
- 9 PELTI

BETONIN HARMAA  
PUHTAAKSIMUURATTU "KÄSINLYÖTY" KASARMITIILI  
TEHDASPINNOITETTU  
TEHDASPINNOITETTU  
MAALATTU ALUMIINIPINTA  
MAALATTU  
MAALATTU  
-STENI-TEHDASPINNOITETTU JA VÄRJÄTTY (600x2100)  
-STENI-TEHDASPINNOITETTU JA VÄRJÄTTY (600x2100)  
-STENI-TEHDASPINNOITETTU JA VÄRJÄTTY (600x2100)  
-STENI-TEHDASPINNOITETTU JA VÄRJÄTTY (600x2100)  
-STENI-TEHDASPINNOITETTU JA VÄRJÄTTY (600x2100)  
-STENI-TEHDASPINNOITETTU JA VÄRJÄTTY (600x2100)  
-STENI-TEHDASPINNOITETTU JA VÄRJÄTTY (600x2100)  
-STENI-TEHDASPINNOITETTU JA VÄRJÄTTY (600x2100)  
-STENI-TEHDASPINNOITETTU JA VÄRJÄTTY (600x2100)

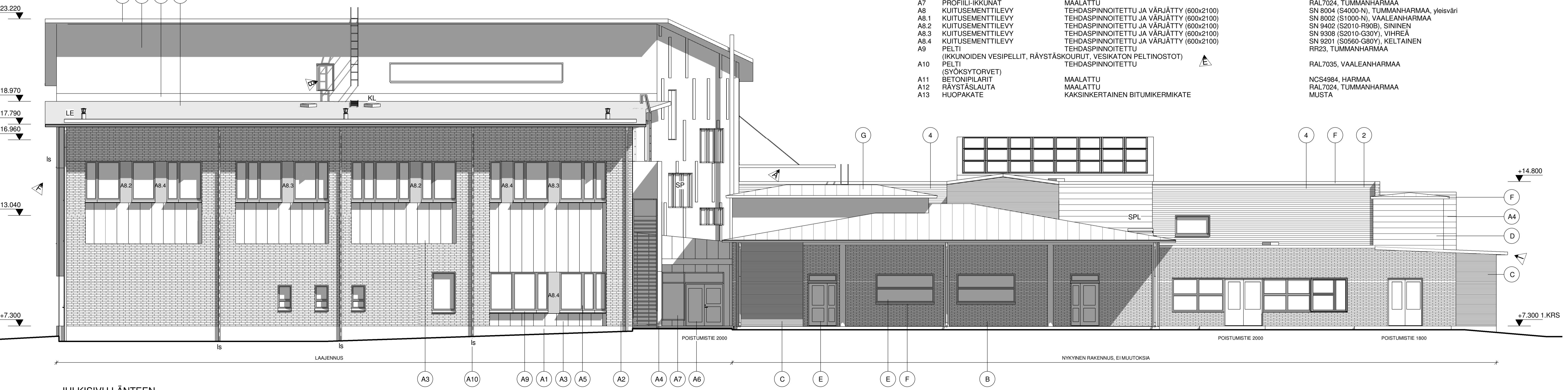
HARMAA  
RAIKKONEN NRT 60, LUONNONVALKOINEN, SAUMA: HARMAA  
RR23, TUMMANHARMAA  
RR40, HOPEANHARMAA  
RAL7045- HARMAA-VALKOINEN RAL9010 ALKUPERÄISEN MUKAAN  
RAL7024, TUMMANHARMAA  
RAL7024, TUMMANHARMAA  
SN 8004 (S4000-N), TUMMANHARMAA, yleisväri  
SN 8002 (S1000-N), VAALEANHARMAA  
SN 9402 (S2010-R90B), SININEN  
SN 9308 (S2010-G30Y), VIHREÄ  
SN 9201 (S0560-G80Y), KELTAINEN  
RR23, TUMMANHARMAA

**LAAJENNUS**

- A1 BETONISOKKELI
- A2 TIILI
- A3 PELTIKASETTI
- A4 PELTIKASETTI
- A5 MSE-IKKUNAT
- A6 ULKO-OVET
- A7 PROFILII-IKKUNAT
- A8 KUITUSEMENTTILEVY
- A8.1 KUITUSEMENTTILEVY
- A8.2 KUITUSEMENTTILEVY
- A8.3 KUITUSEMENTTILEVY
- A8.4 KUITUSEMENTTILEVY
- A9 PELTI
- A10 (IKKUNOIDEN VESIPELLIT, RAYSTÄSKOURUT, VESIKATON PELTIINSTOT) PELTI (SYÖKSYTORVET)
- A11 BETONIPILARIT
- A12 RAYSTÄSLAUTA
- A13 HUOPAKATE

HIEHOPESTY BETONI  
PUHTAAKSIMUURATTU "KÄSINLYÖTY" KASARMITIILI  
TEHDASPINNOITETTU  
TEHDASPINNOITETTU  
MAALATTU ALUMIINIPINTA  
MAALATTU  
MAALATTU  
TEHDASPINNOITETTU JA VÄRJÄTTY (600x2100)  
TEHDASPINNOITETTU JA VÄRJÄTTY (600x2100)  
TEHDASPINNOITETTU JA VÄRJÄTTY (600x2100)  
TEHDASPINNOITETTU JA VÄRJÄTTY (600x2100)  
TEHDASPINNOITETTU JA VÄRJÄTTY (600x2100)  
TEHDASPINNOITETTU JA VÄRJÄTTY (600x2100)  
TEHDASPINNOITETTU JA VÄRJÄTTY (600x2100)  
TEHDASPINNOITETTU JA VÄRJÄTTY (600x2100)  
TEHDASPINNOITETTU JA VÄRJÄTTY (600x2100)  
MAALATTU  
KAKSINKERTAINEN BITUMIKERMIKATE

NCS4984, HARMAA  
RAIKKONEN NRT 60, LUONNONVALKOINEN, SAUMA: HARMAA  
RR23, TUMMANHARMAA  
RR40, HOPEANHARMAA  
RAL7024, TUMMANHARMAA, VALKOINEN RAL9010 ALKUPERÄISEN MUKAAN  
RAL7024, TUMMANHARMAA  
RAL7024, TUMMANHARMAA  
SN 8004 (S4000-N), TUMMANHARMAA, yleisväri  
SN 8002 (S1000-N), VAALEANHARMAA  
SN 9402 (S2010-R90B), SININEN  
SN 9308 (S2010-G30Y), VIHREÄ  
SN 9201 (S0560-G80Y), KELTAINEN  
RR23, TUMMANHARMAA  
RAL7035, VAALEANHARMAA  
RAL7024, TUMMANHARMAA  
MUSTA



I	Tiliseinät poistettu, nykyinen vesikatto korjattu	31.5.2022
H	Väritarkennus	18.5.2022
G	Saneerausosan raparat julkisivulevyt vaihdettu js -peltilevyihin.	14.3.2022
F	Likuntasuomat lisätty.	17.2.2022
E	Ikkunat ja seinä palautettu olemassa olevaksi. Julkisivumateriaaleja tarkennettu.	4.2.2022
D	Julkisivutilien tyypit täsmennetty.	20.12.2021
C	Päivitetty toteutukseen, ikkunat F1146 ja F1147 lisätty	12.11.2021
B	Portaat ja ovi vesikatolle lisätty	16.8.2021
A	Lumilippa lisätty, ikkaat siirretty 200mm, huolto-ovi nostettu 900mm	21.6.2021
Tunnus	Muutos	Päiväys

KOSA	KORTTELILA	YÖNTRIN	VIIRANKAISTEN MERKINTÖÄ
3		1	
RAKENNUSLOMAEIKKE	PIIRUSTUSLAJI	MUUTOSTYÖ JA LAAJENNUS	PÄÄPIIRUSTUS
RAKENNUSLOMAEIKKE	PIIRUSTUKSEN SISÄLTÖ	MITTAKAAVAT	JULKISIVUT ETELÄÄN LÄNTEEN
1:100			
ARKKITEHTISUUNNITTELU MIKKO UOTILA			
Pöytäniementie 1 37800 Akaa mikko.uotila@arkkitehtisuunnittelu.net	puh. 050-5607 016 parh/fax 03-5460646	SUUNNALA	TYÖ No
		<b>ARK</b>	<b>PAR</b>
		<b>P7</b>	<b>I</b>
		PÄIVÄYS	VHHTIENK.
		7.6.2021	