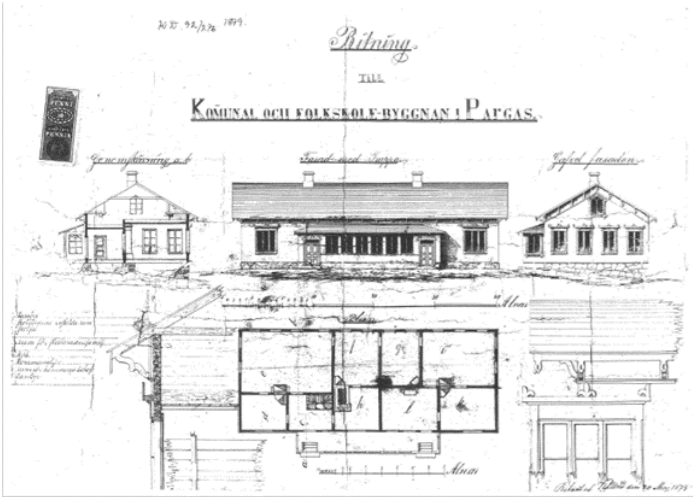
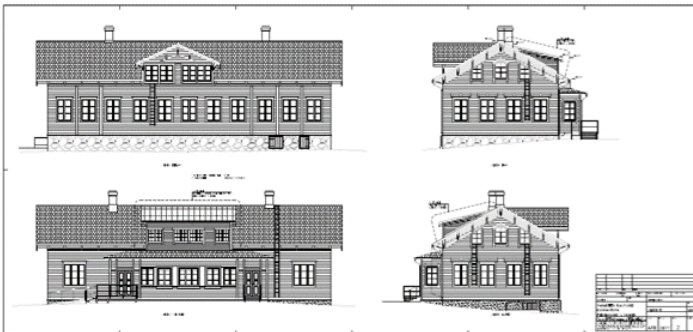


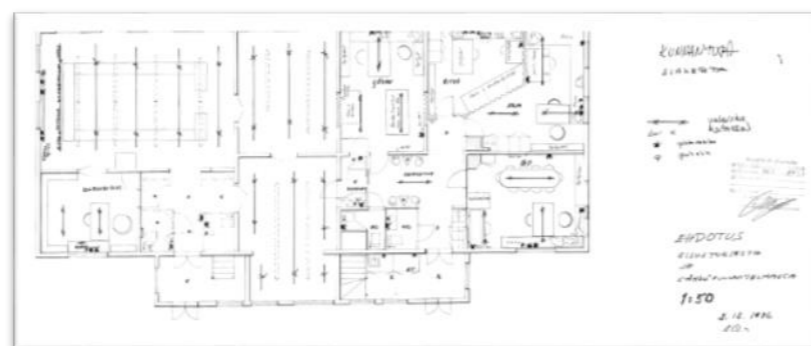
Kunnantupa v.1879



Julkisivut v.2017



Pohjapiirustus 1.krs



Pohjapiirustus 2.krs



Asemapiirros

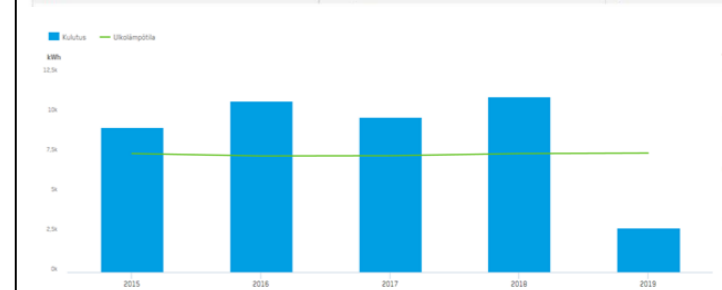
| | | | |
|------------------------------|---|----------------------|-----------------------------|
| Kosa | Korttelit | Tontit | Uranomaisen merkintä varten |
| Kirkkomalmi | 7 | 4 | |
| Rakennusluokitus | Julkisivun muutos alkuperäiseen säilyttämällä | Puutalot | Pääpiirustus |
| Rakennuskohde nimi ja osoite | Fredrikaplan 1, 21600, Parainen | Puutalokseen sisällä | Mittakaava 1:500 |
| Saunniltaan nimi ja päiväys | Rim Jari Salminen Parainen, 9.2.2017 | | |



Kulutustiedot:

Sähkön vuosikäyttö v. 2015-2018: ka. 10200 kWh/v

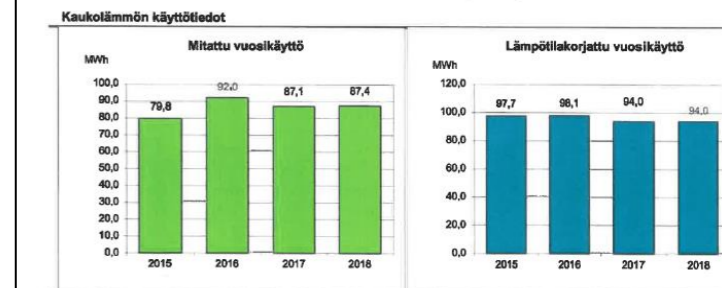
| Ajankohta | Kulutus (kWh) | Ulkolämpötila (°C) |
|-----------|---------------|--------------------|
| 2015 | 9 108,92 | 7,74 |
| 2016 | 10 756,41 | 6,77 |
| 2017 | 9 749,77 | 6,86 |
| 2018 | 11 037,82 | 7,72 |
| 2019 | 2 798,60 | 7,93 |



Kaukolämpön mitattu vuosikäyttö v.2015-2018: ka. 86,6 MWh/v
Huom! Taulukoissa mukana Kunnantuvan lisäksi Blåa huset

| | | | |
|--|------------|--------------------------|---------------|
| Vuoden 2018 mitattuun energiankäyttöön perustuvat kaukolämpömaksut (ala, Alv 24 %) | | | |
| Pienusmaksut | 2 732,48 € | Pienusmaksun keskihinta | 31,27 € |
| Energiamaksut | 5 641,08 € | Energiamaksun keskihinta | 64,56 € |
| Maksut yhteensä | 8 373,57 € | Kaukolämmön keskihinta | 95,83 € / MWh |

| | | | |
|--|-----------------------|-----------------------------|-----------------------|
| Vuoden 2018 energiankäytön tunnusluvut | | | |
| Ominaiskulutus | 51 kWh/m ² | | |
| Lämpöindeksi | 55 kWh/m ² | Vertailuryhmän lämpöindeksi | 32 kWh/m ² |



Perustiedot:

Osoite: Fredrikanaukio 1
Postitoimipaikka: Parainen

Nykyinen käyttö:

Vanhalla kunnantuvalla on pidetty säännöllisesti näyttelyitä. Näyttelyohjelma on vaihdellut, toisinaan vierailevat taiteilijat tai harrastelijamaalarit ovat asettaneet teoksiin näytteille tai näytteillä on ollut valokuvia, postimerkkejä, käsitöitä tai historiallisia esineitä. Rakennus on tyhjiään, koska sisäilman laadussa on todettu olevan ongelmia.

Tontin perustiedot:

Kiinteistötunnus: 445-20-7-4
Tontin pinta-ala: 2383 m²

Sijainti: Kirkkomalmin kaupunginosassa

Kaava: Alueella on voimassa Kirkkomalmin kaupunginosan asemakaava ja sen mukaan kiinteistöllä on kaavamerkintä Y/s, joka tarkoittaa yleisten rakennusten korttelialuetta, missä rakennettu ympäristö säilytetään.

Rakennuksen ominaisuudet ja talotekniikka:

Pinta-ala: 472 m²
Rakennusvuosi: 1874-1876
Runkomateriaali: hirsirunkoinen
Katemateriaali: mineritikkatto + pelti, bitumihuopalaattaa ja konesaumapeltiä
Julkisivumateriaali: puuverhoilu
Lämmitystapa: vesikeskuslämmitys
Lämmönlähde: kaukolämpö
Ilmanvaihto: painovoimainen, koneellinen poisto WC-tilat

Käytössä: Kunnallinen vesi ja viemäri

Valokuitu: On

Kuntokartoitus

Mittauksissa havaittu kohonneita mikrobiarvoja.
Akuutit toimenpiteet:
Rakennuksen perusteellinen korjaus

Tilatilietokortti: Rakennusmitat eivät tarkistettu. Mitat ja kulutustiedot toimittajien datapohjaisista tiedostoista.