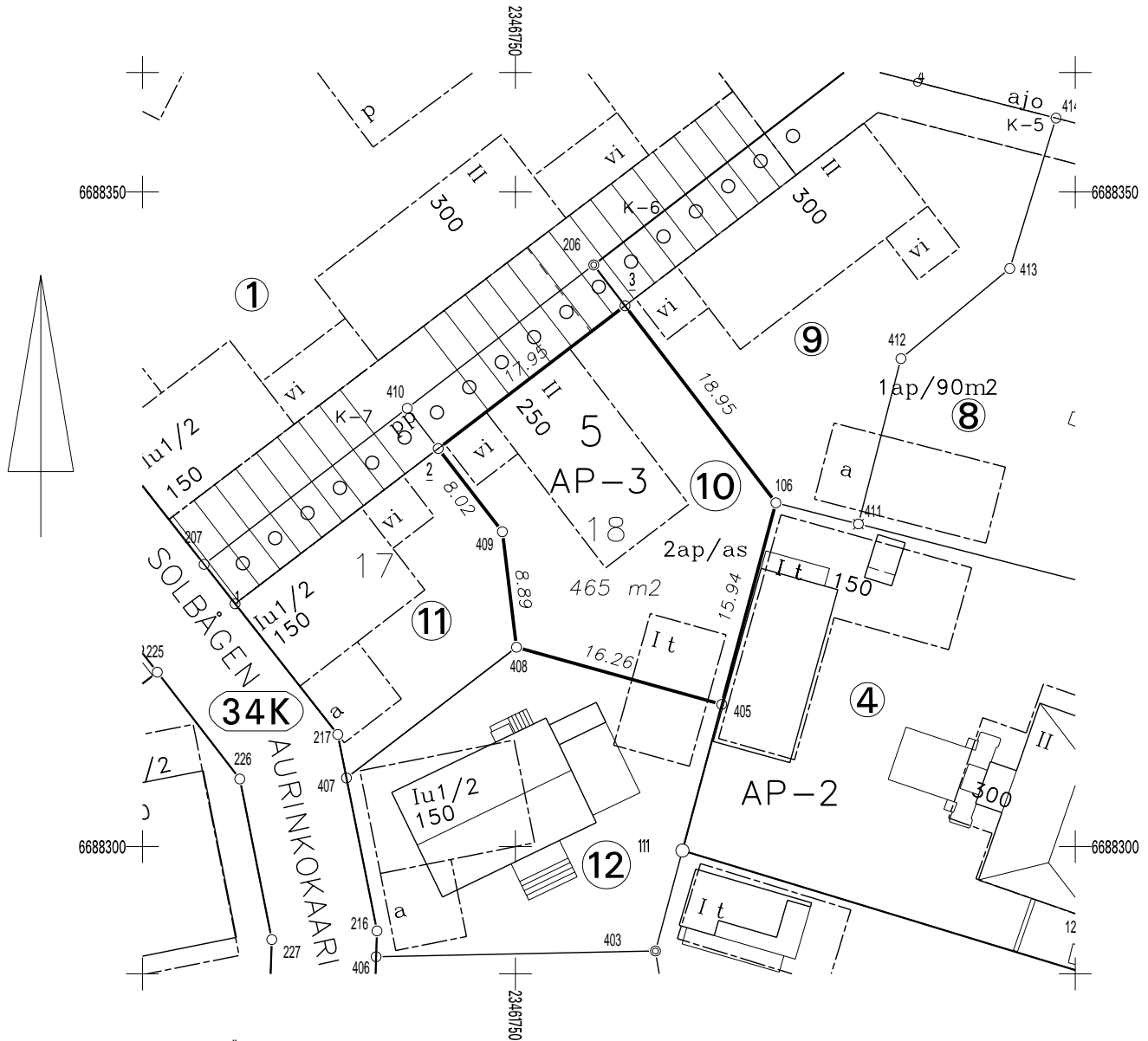


Gällande detaljplan Voimassa oleva asemakaava 14.12.2004 573 003401		Gällande tomtindelning Voimassa oleva tonttijako 31.05.2021 445 000240504		Stadsdel Kaupunginosa 34 Kyrksundsstranden	Kvarter Kortteli 5	Tomt Tontti 18
Kartblad Karttalehti S11_d	Rit. Piirt. TMä	Datum Päivämäärä 25.08.2021	Förrättningsingenjör Toimitusinsinööri Peter Lindgren Markanvändningsingenjör			
Införd i fastighetsregistret/Merkitty kiinteistörekisteriin Lantmäterisekreterare Maanmittaussihteerii		26.08.2021				



KOORDINATFÖRTECKNING
KOORDINAATTILUETTELO

N:O	Xp	Yi	
2	6688330.407	23461744.110	Rörröse
3	6688341.310	23461758.365	Rörröse
106	6688326.264	23461769.880	Asfaltspik
405	6688310.867	23461765.745	Sticka
408	6688315.229	23461750.084	Sticka
409	6688324.055	23461749.005	Sticka
8601	6688395.750	23461830.730	Fixpunkt
357	6688160.180	23461771.338	Fixpunkt