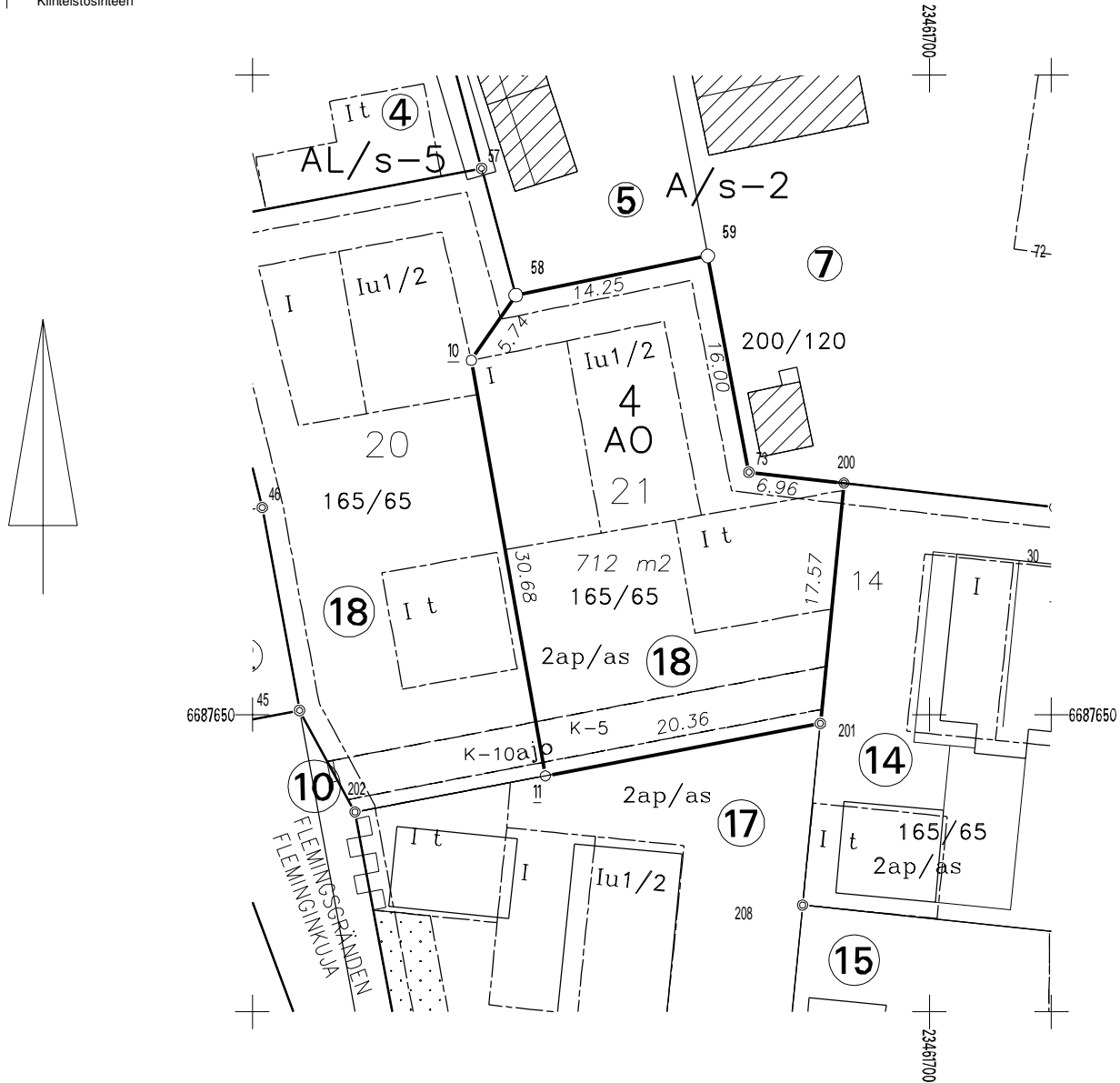


Gällande detaljplan Voimassa oleva asemakaava 18.6.2013 445 002006		Gällande tomtindelning Voimassa oleva tonttijako 4.12.2019 445 000200404		Stadsdel Kaupunginosa 20 Kyrkomalm	Kvarter Kortteli 4	Tomt Tontti 21
Kartblad Karttalehti S11_c	Rit. Piirt. TMä	Datum Päivämäärä 5.5.2020		Förrättningsingenjör Toimitusinsinööri Peter Lindgren Markanvändningsingenjör		
Införd i fastighetsregistret/Merkitty kiinteistörekisteriin Fastighetssekreterare Kiinteistösihteeri						



KOORDINATFÖRTECKNING  
KOORDINAATTILUETTELO

N:O	Xp	Yi	
10	6687675.768	23461666.693	Rörröse
11	6687645.560	23461672.078	Rörröse
58	6687680.502	23461669.929	Betongsten
59	6687683.357	23461683.886	Betongsten
73	6687667.636	23461686.881	Rörröse
200	6687666.842	23461693.791	Rörröse
201	6687649.356	23461692.076	Rörröse
8734	6687553.099	23461625.708	Fixpunkt
8710	6687539.690	23461860.230	Fixpunkt