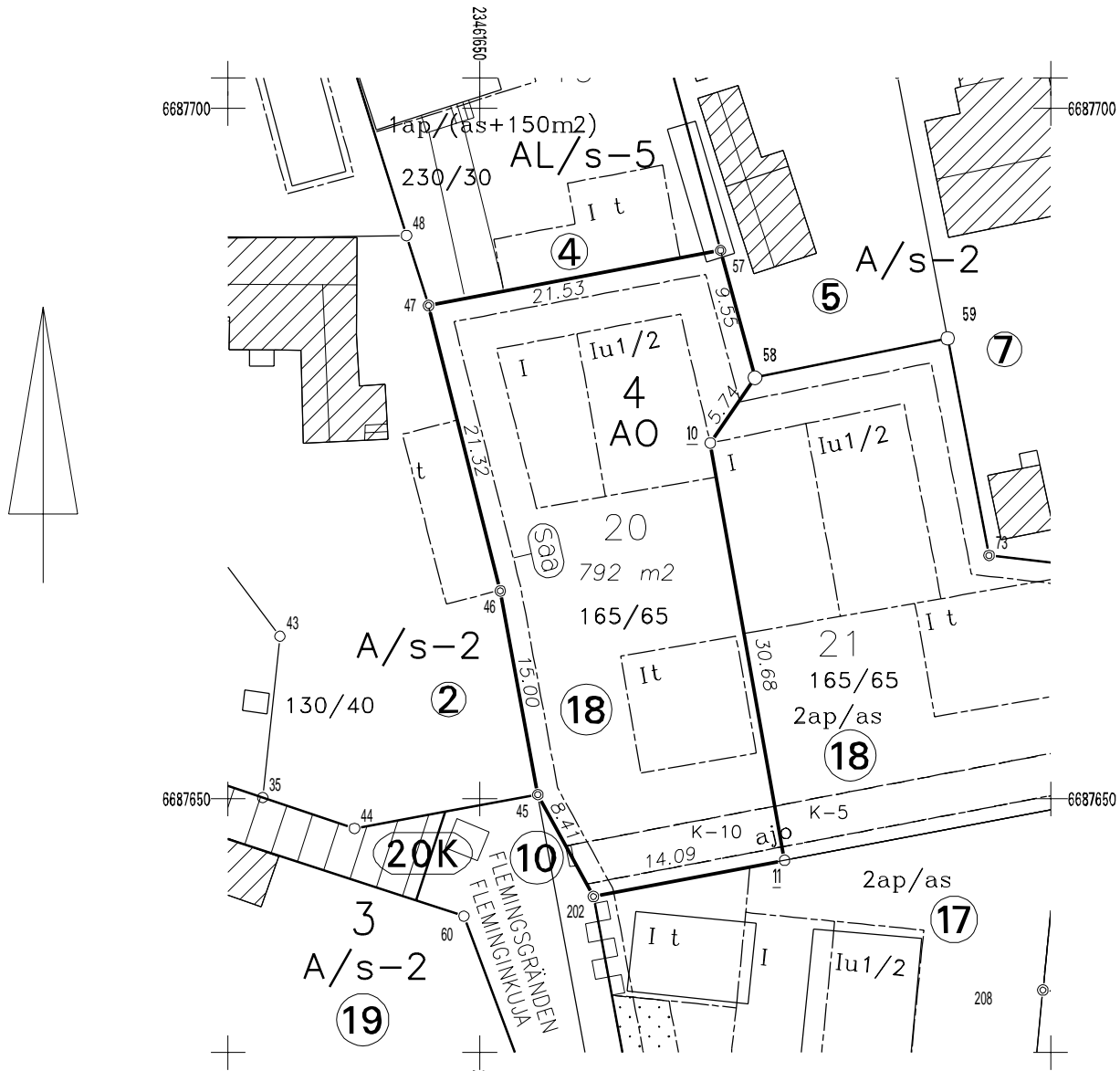


Gällande detaljplan Voimassa oleva asemakaava 18.6.2013 445 002006		Gällande tomtindelning Voimassa oleva tonttijako 4.12.2019 445 000200404		Stadsdel Kaupunginosa 20 Kyrkomalm	Kvarter Kortteli 4	Tomt Tontti 20
Kartblad Karttalehti S11_c	Rit. Piirt. TMä	Datum Päivämäärä 5.5.2020	Förrättningsingenjör Toimitusinsinööri Peter Lindgren Markanvändningsingenjör			
Införd i fastighetsregistret/Merkitty kiinteistörekisteriin Fastighetssekreterare Kiinteistösihteeri						



KOORDINATFÖRTECKNING
KOORDINAATTILUETTELO

N:O	Xp	Yi	
10	6687675.768	23461666.693	Rörröse
11	6687645.560	23461672.078	Rörröse
45	6687650.308	23461654.203	Rörröse
46	6687665.061	23461651.491	Rörröse
47	6687685.734	23461646.287	Jämbult i betongmur
57	6687689.719	23461667.442	Rörröse
58	6687680.502	23461669.929	Betongsten
202	6687642.931	23461658.232	Rörröse
8710	6687539.690	23461860.230	Fixpunkt
8734	6687553.099	23461625.708	Fixpunkt