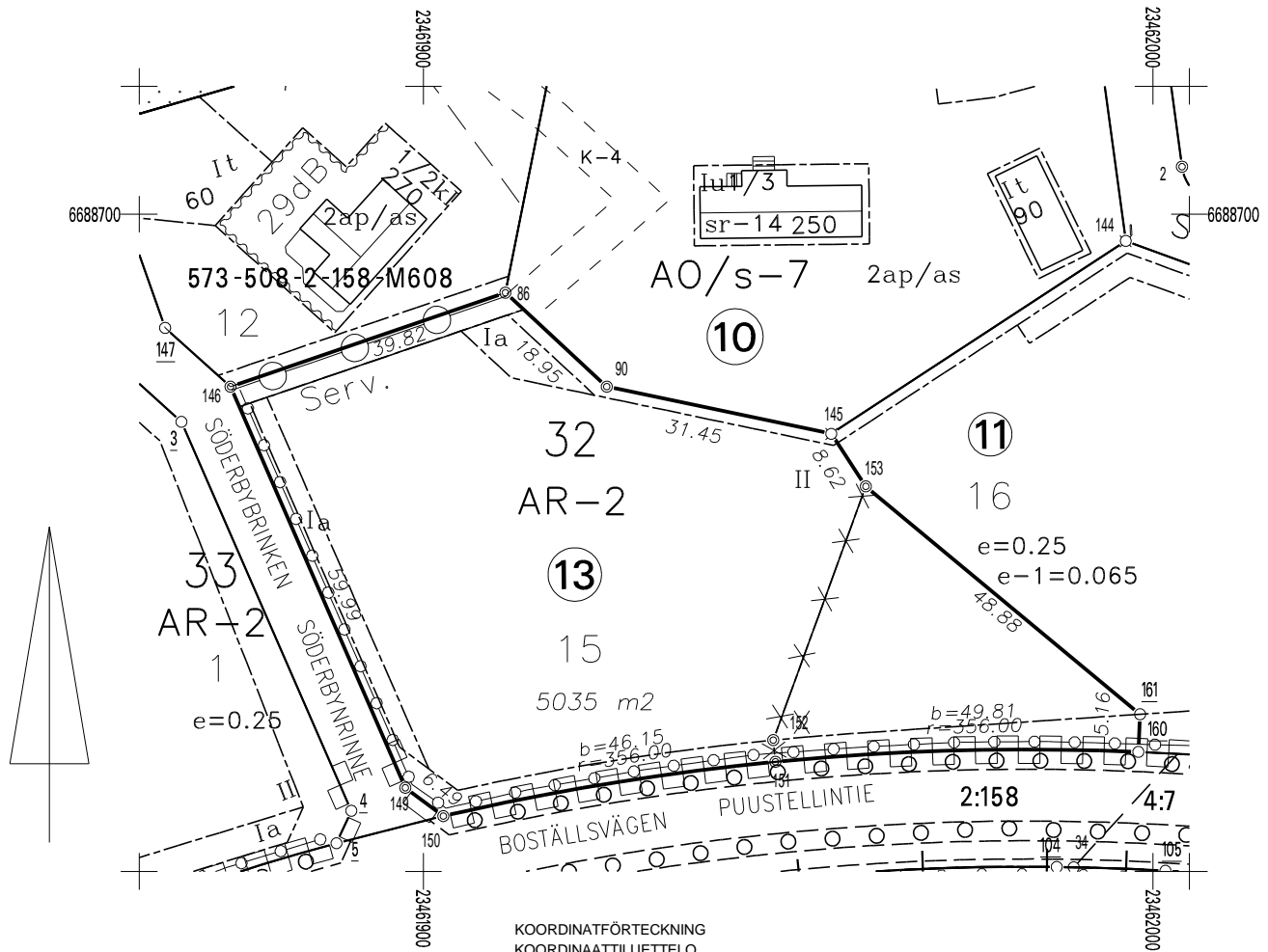


Gällande detaljplan Voimassa oleva asemakaava 14.10.2010 573 000309		Gällande tomtindelning Voimassa oleva tonttijako 03.11.2010 445 000033202		Stadsdel Kaupunginosa 03 Söderby	Kvarter Kortteli 32	Tomt Tontti 15
Kartblad Karttalehti S11_d och T11_c	Rit. Piirt. EV	Datum Päivämäärä 01.12.2010	Förrättningsingenjör Toimitusinsinööri Peter Lindgren		Mätningenjör	
Införd i fastighetsregistret/Merkitty kiinteistörekisteriin						
Fastighetssekreterare						
Kiinteistösihteeri						



KOORDINATFÖRTECKNING  
KOORDINAATTILUETTELO

N:O	Xp	Yi	
86	6688689.253	23461911.243	Rörröse
90	6688676.368	23461925.143	Rörröse
145	6688669.909	23461955.919	Bergsröse
146	6688676.369	23461873.564	Rörröse
149	6688621.370	23461897.531	Rörröse
150	6688617.488	23461902.738	Rörröse
151	6688624.927	23461948.253	Rörröse
152	6688627.913	23461947.962	Upphävs
153	6688662.699	23461960.642	Rörröse
160	6688626.292	23461998.000	Rörröse
161	6688631.450	23461998.232	Rörröse
20310	6688598.804	23462098.152	Fixpunkt
16	6688648.204	23462035.419	Triangelpunkt