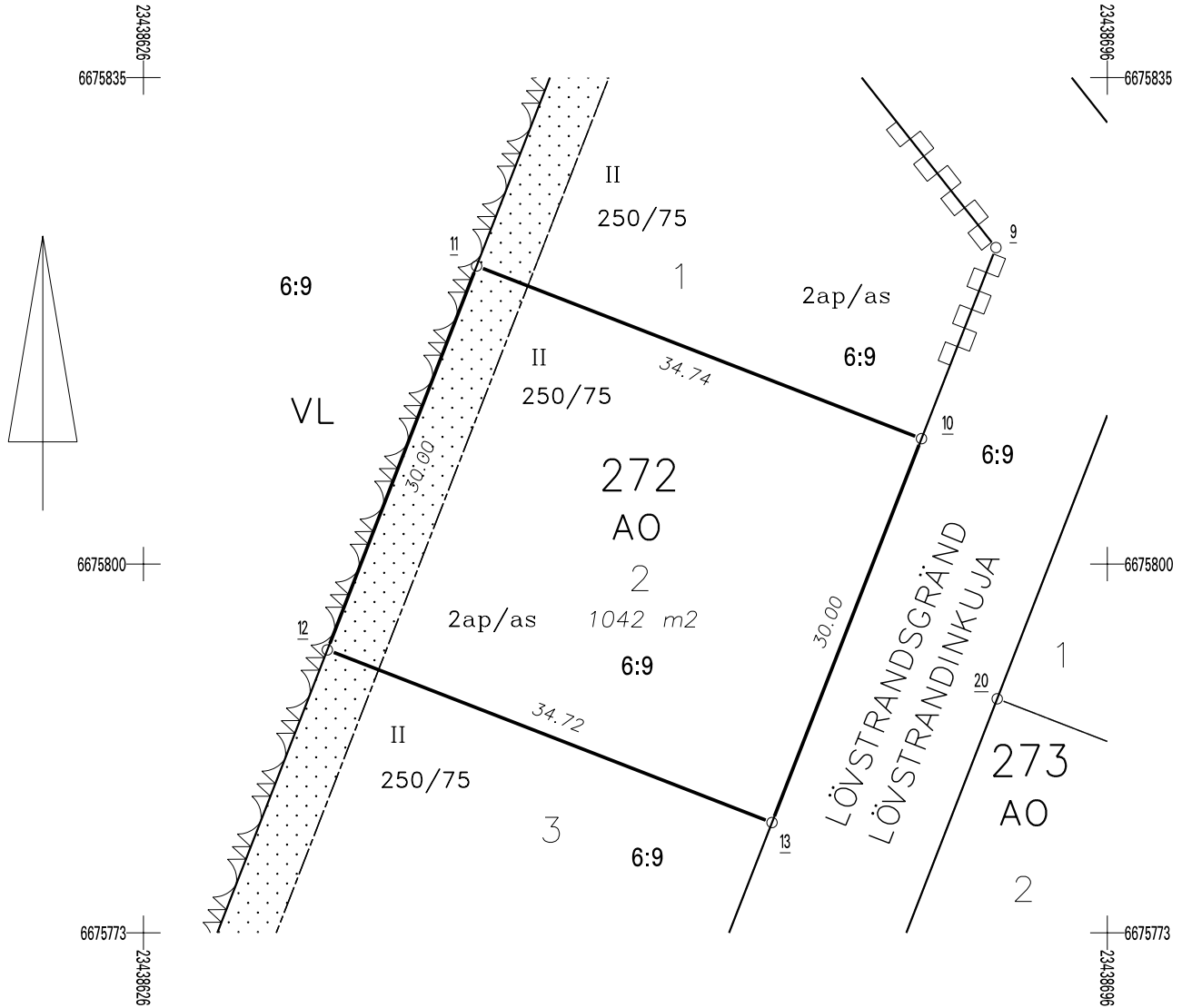


Gällande detalplan Voimassa oleva asemakaava 12.09.2022 445 0010202		Gällande tomtindelning Voimassa oleva tonttijako 10.03.2023 445 10227201		Stadsdel Kaupunginosa 102 Klockarbergen	Kvarter Kortteli 272	Tomt Tontti 2
Kartblad Karttalehti	Rit. Piirt. TMä	Datum Päivämäärä 17.10.2023		Förrättningsingenjör Toimitusinsinööri Peter Lindgren Markanvändningsingenjör		
Införd i fastighetsregistret/Merkitty kiinteistörekisteriin Lantmäterisekreterare Maanmittaussihteri						



KOORDINATFÖRTECKNING
KOORDINAATTILUETTELO

N:O	Xp	Yi	
10	6675809.135	23438682.943	Sticka
11	6675821.715	23438650.566	Bergsröse
12	6675793.752	23438639.701	Rörröse
13	6675781.177	23438672.063	Sticka