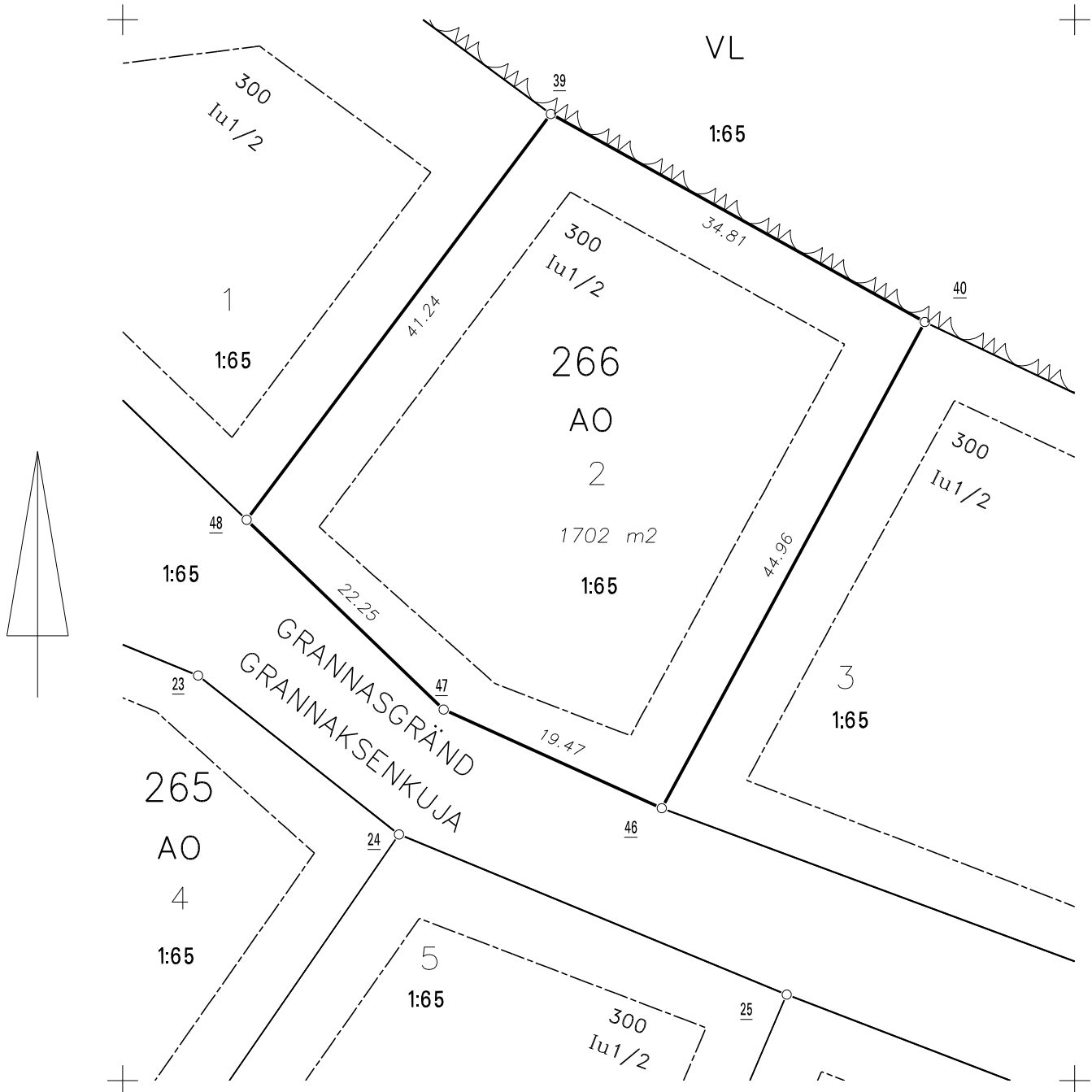


Gällande detaljplan Voimassa oleva asemakaava 14.11.2006 533 141106§32		Gällande tomtindelning Voimassa oleva tonttijako 18.12.2009 445 10426601		Stadsdel Kaupunginosa 104 Hemsundet	Kvarter Kortteli 266	Tomt Tontti 2
Kartblad Karttalehti 1034 03 D	Rit. Piirt. EV	Datum Päivämäärä 1.2.2010		Förrättningsingenjör Toimitusinsinööri Peter Lindgren		Mät.n.ingenjör
Införd i fastighetsregistret/Merkitty kiinteistörekisteriin Fastighetssekreterare Kiinteistösihteeri						



KOORDINATFÖRTECKNING
KOORDINAATTILUETTELO

N:O	Xp	Yi	
39	77487.589	48038.579	Rörröse
40	77470.670	48068.998	Rörröse
46	77431.127	48047.602	Rörröse
47	77439.150	48029.860	Rörröse
48	77454.587	48013.843	Rörröse
20091	77324.829	48068.034	Fixpunkt
20092	77296.552	48196.974	Fixpunkt