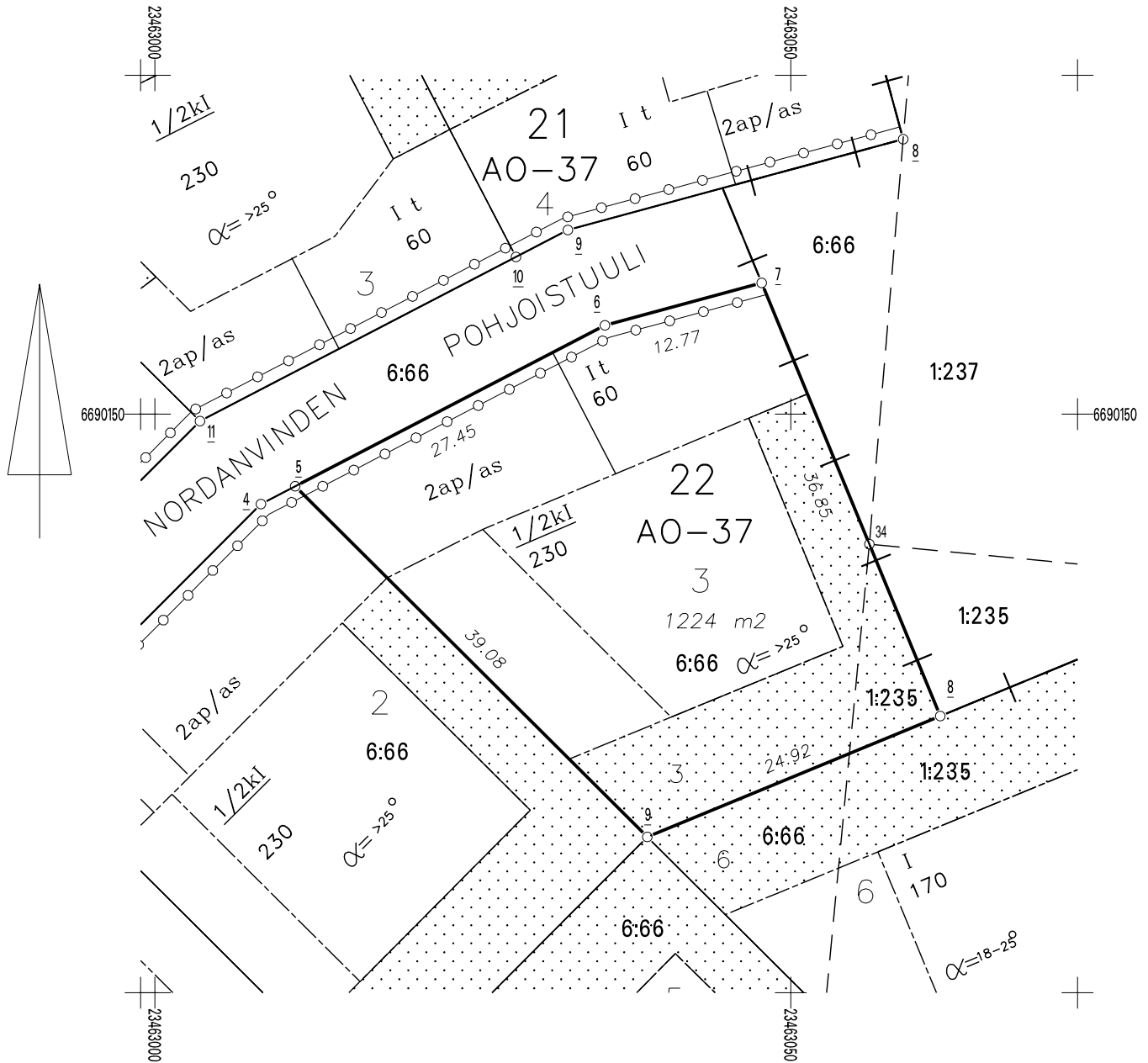


0 10 20 30 40 50m

Karttel/Kartaosa 2/8

Gällande detaljplan Voimassa oleva asemakaava 12.11.2013 445 003504		Gällande tomtindelning Voimassa oleva tonttijako 04.06.2014 445 000352201		Stadsdel Kaupunginosa 35 Ljusudda	Kvarter Kortteli 22	Tomt Tontti 3
Kartblad Karttalehti U12_a	Rit. Piirt. TMä	Datum Päivämäärä 30.04.2021		Förrättningsingenjör Toimitusinsinööri Peter Lindgren Markanvändningsingenjör		
Införd i fastighetsregistret/Merkitty kiinteistörekisteriin Lantmäterisekreterare Maanmittaussihteerit						



KOORDINATFÖRTECKNING
KOORDINAATTILUETTELO

N:O	Xp	Yi	
5	6690144.323	23463011.035	Sticka
6	6690156.982	23463035.390	Sticka
7	6690160.320	23463047.713	Sticka
8	6690126.249	23463061.753	Sticka
9	6690116.741	23463038.720	Rörröse
34	6690139.773	23463056.180	Rörröse
624	6690145.261	23462961.172	Fixpunkt
625	6690033.639	23463017.004	Fixpunkt