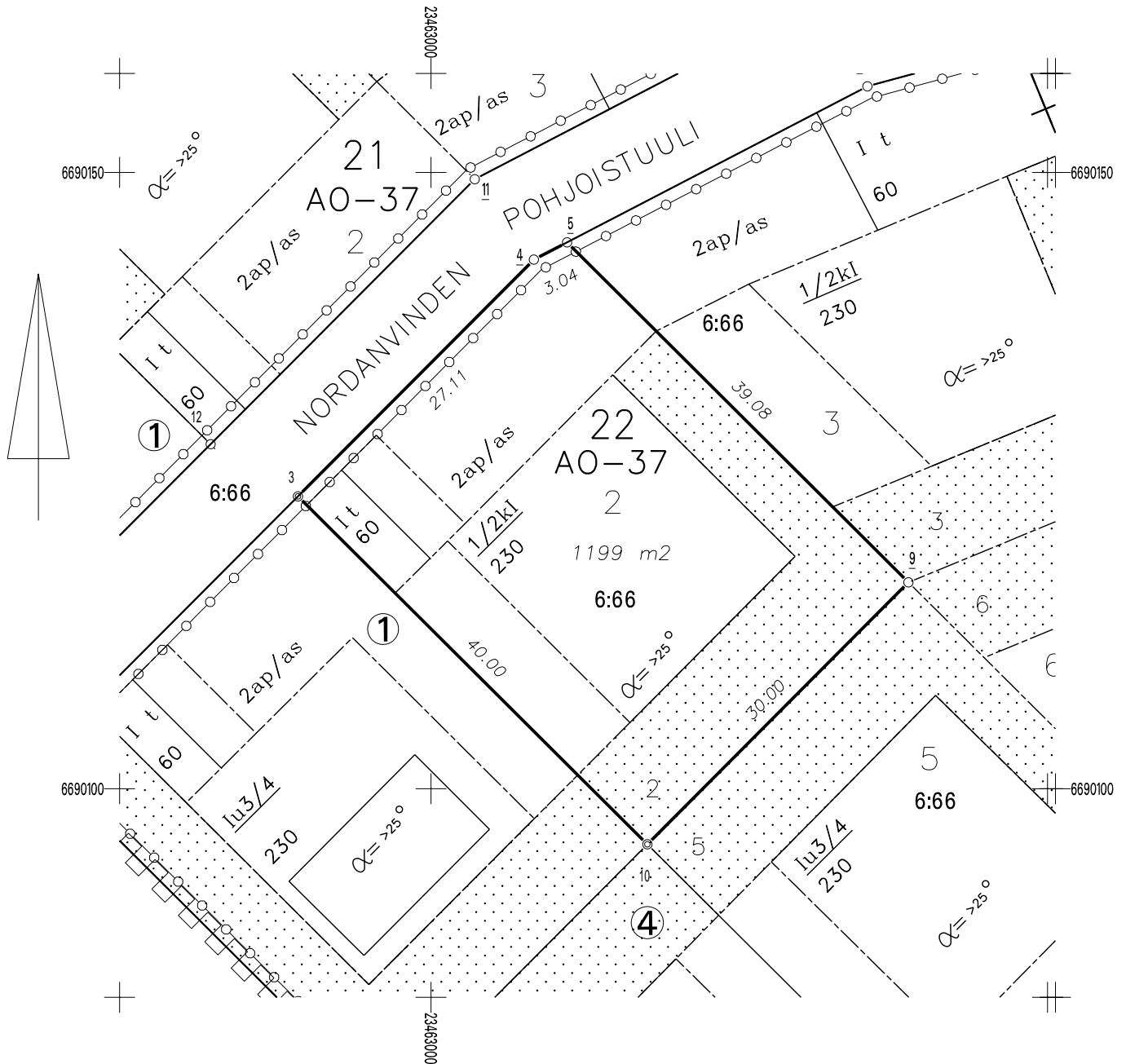


Gällande detalplan Voimassa oleva asemakaava 12.11.2013 445 003504		Gällande tomtindelning Voimassa oleva tonttijako 04.06.2014 445 000352201		Stadsdel Kaupunginosa 35 Ljusudda	Kvarter Kortteli 22	Tomt Tontti 2
Kartblad Karttalehti U12_a	Rit. Piirt. TMä	Datum Päivämäärä 30.04.2021		Förrättningsingenjör Toimitusinsinööri Peter Lindgren Markanvändningsingenjör		
Införd i fastighetsregistret/Merkitty kiinteistörekisteriin Lantmäterisekretärerare Maanmittaussihtööri						



KOORDINATFÖRTECKNING
 KOORDINAATTILUETTELO

N:O	Xp	Yi	
3	6690123.717	23462989.212	Rörröse
4	6690142.923	23463008.342	Sticka
5	6690144.323	23463011.035	Sticka
9	6690116.741	23463038.720	Rörröse
10	6690095.488	23463017.546	Rörröse
624	6690145.261	23462961.172	Fixpunkt
625	6690033.639	23463017.004	Fixpunkt