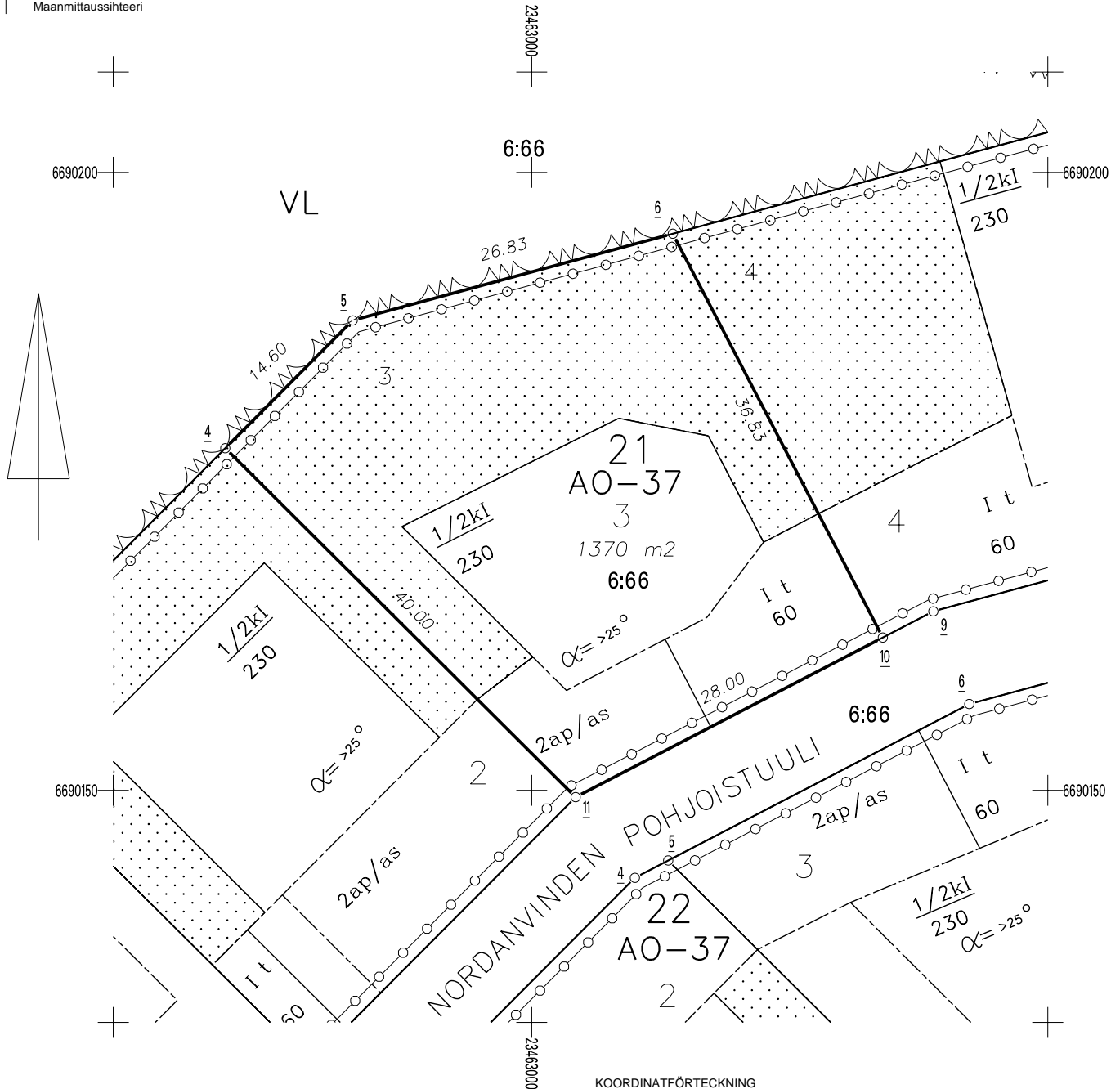


0 10 20 30 40 50m

Karttel/Kartaosa 2/4

Gällande detalplan Voimassa oleva asemakaava 12.11.2013 445 003504		Gällande tomtindelning Voimassa oleva tonttijako 04.06.2014 445 000352101		Stadsdel Kaupunginosa 35 Ljusudda	Kvarter Kortteli 21	Tomt Tontti 3
Kartblad Karttalehti U12_a	Rit. Piirt. TMä	Datum Päivämäärä 30.04.2021		Förrättningsingenjör Toimitusinsinööri Peter Lindgren Markanvändningsingenjör		
Införd i fastighetsregistret/Merkitty kiinteistörekisteriin Lantmäterisekreterare Maanmittaussihteerii						



KOORDINATFÖRTECKNING  
KOORDINAATTILUETTELO

N:O	Xp	Yi	
4	6690177.681	23462975.214	Bergsröse
5	6690188.021	23462985.515	Bergsröse
6	6690195.036	23463011.412	Bergsröse
10	6690162.360	23463028.396	Sticka
11	6690149.449	23463003.551	Sticka
624	6690145.261	23462961.172	Fixpunkt
625	6690033.639	23463017.004	Fixpunkt