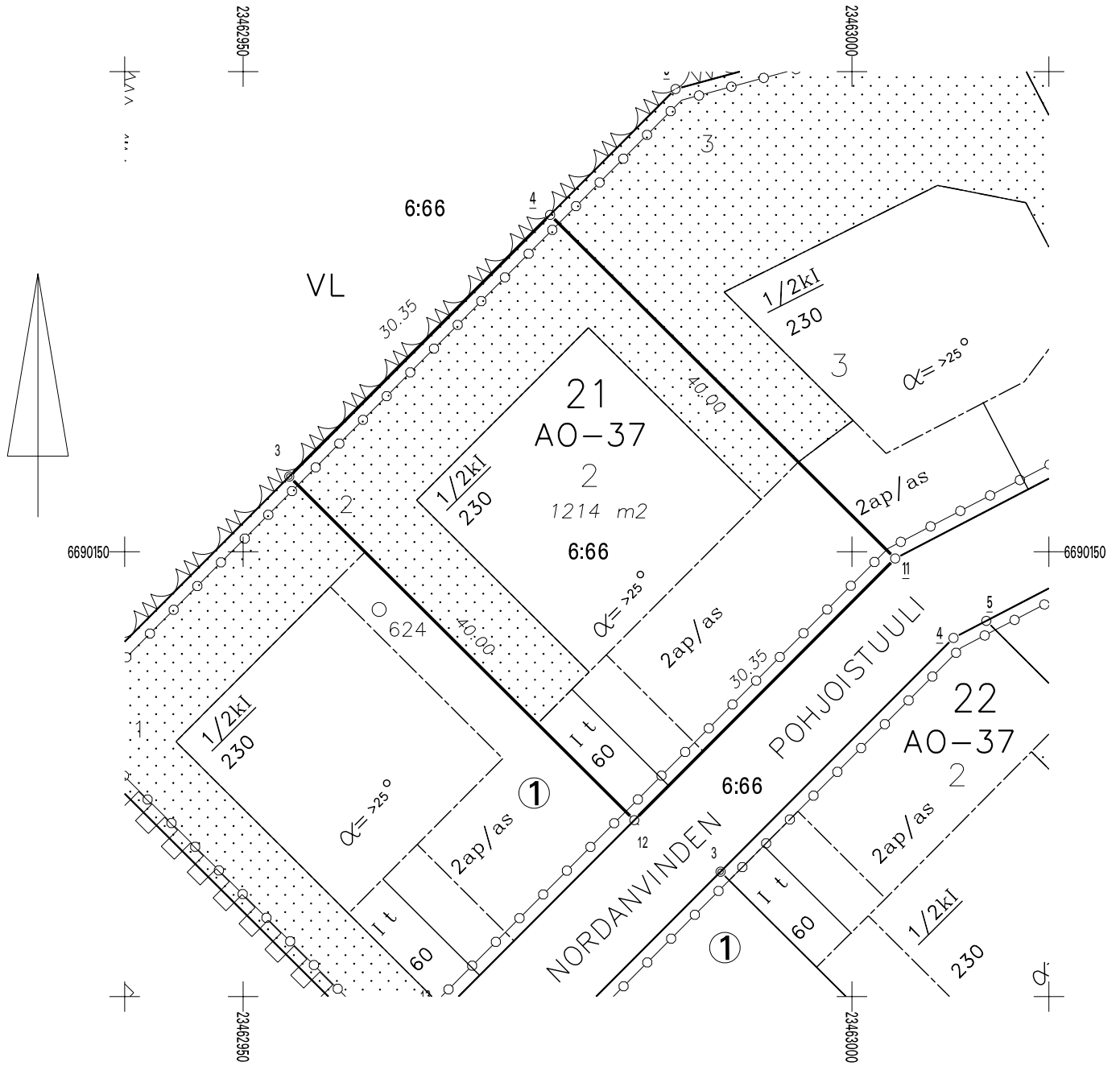


Gällande detaljplan Voimassa oleva asemakaava 12.11.2013 445 003504		Gällande tomtindelning Voimassa oleva tonttijako 04.06.2014 445 000352101		Stadsdel Kaupunginosa 35 Ljusudda	Kvarter Kortteli 21	Tomt Tontti 2
Kartblad Karttalehti U12_a	Rit. Piirt. TMä	Datum Päivämäärä 30.04.2021		Förrättningsingenjör Toimitusinsinööri Peter Lindgren Markanvändningsingenjör		
Införd i fastighetsregistret/Merkitty kiinteistörekisteriin Lantmäterisekreterare Maanmittaussihteri						



KOORDINATFÖRTECKNING
KOORDINAATTILUETTELO

N:O	Xp	Yi	
3	6690156.181	23462953.793	Rörröse
4	6690177.681	23462975.214	Bergsröse
11	6690149.449	23463003.551	Sticka
12	6690127.949	23462982.130	Bergsröse
624	6690145.261	23462961.172	Fixpunkt
625	6690033.639	23463017.004	Fixpunkt