

VÄSTÅBOLANDS STAD

ÄNDRING AV DELGENERALPLANEN FÖR LEMLAXÖN

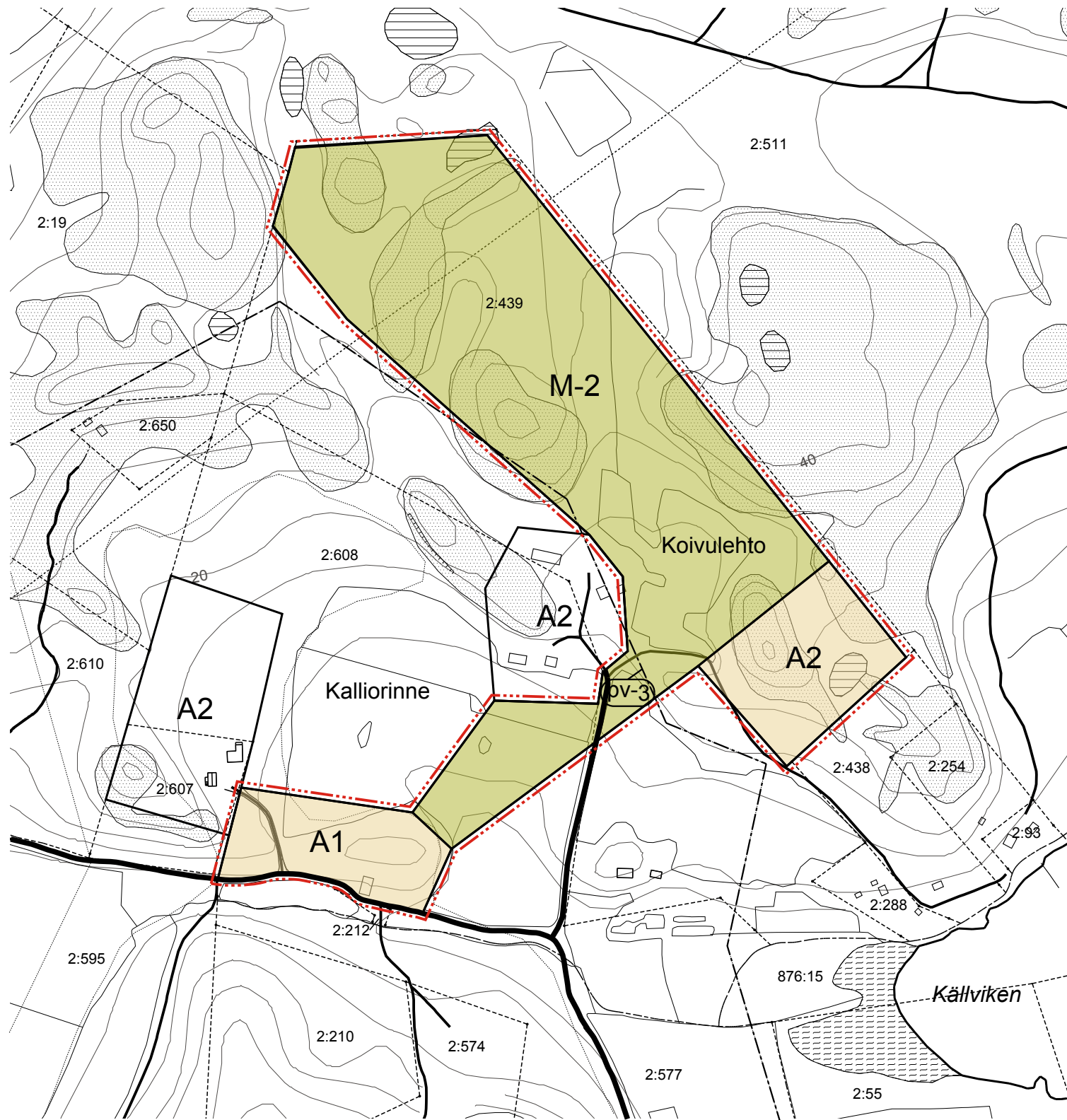
Ändringen gäller en del av lägenheterna Kalliorinne 2:608 och Koivulehto 2:439 i Qvidja by i Pargas

LÄNSI-TURUNMAAN KAUPUNKI

MUUTOS LEMLAHDENSAAREN OSAYLEISKAAVAAN

Muutos koskee osaa tiloista Kalliorinne 2:608 ja Koivulehto 2:439 Qvidjan kylässä Paraisilla

Skala/Mittakaava 1:5000

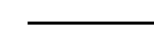


Delgeneralplanändringsområdets gräns.



Osayleiskaavamuutosalueen raja.

Gräns för område.

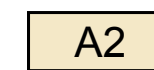


Alueen raja.

Område för fristående småhus

På området kan i enlighet med byggnadsordningen uppföras fristående småhus med ekonomibyggnader och /eller sådana arbetsutrymmen som inte förorsakar men för boendet. Siffran vid beteckningen anger det största tillåtna antalet byggnadsplatser som får bildas på området.

Trots bestämmelserna i byggnadsordningen utgör byggnadsrätten för bostadsändamål inte högre än 5 % av byggnadsplatsens areal.



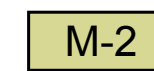
Erillispientalojen alue.

Alueelle voidaan rakentaa rakennusjärjestyksen mukaisesti erillispientaloja talousrakennuksineen ja/tai sellaisia työtiloja, jotka eivät aiheuta asumiselle haittaa. Merkintään liittyvä luku osoittaa alueelle muodostettavan suurimman sallitun rakennuspaikkojen määrän.

Rakennusjärjestyksen määräyksistä huolimatta asuntotarkoituksiin käytettävä rakennusoikeus ei ole suurempi kuin 5 % rakennuspaikan pinta-alasta.

Jord- och skogsbruksområde.

Området är avsett för idkande av jord- och skogsbruk. På området kan uppföras byggnader endast i anslutning till jord- och skogsbruk och därmed anslutna binärningar i enlighet med byggnadsordningen. Med binäring avses inte fritidsbebyggelse. Områdets övriga byggnadsrätt är anvisad på samma markägares A-, AP-, AM-, RA-, RM-, SR-, T- eller M-1-områden.



Maa- ja metsätalousalue.

Alue on tarkoitettu maa ja metsätalouden harjoittamiseen. Alueelle voidaan rakentaa vain maa- ja metsätalouden ja niihin liittyvien sivuelinkeinojen rakennuksia rakennusjärjestyksen mukaisesti. Sivuelinkeinolla ei tarkoiteta loma-asutusta.

Alueen muu rakennusoikeus on sijoitettu saman maanomistajan A-, AP-, AM-, RA-, RM-, SR-, T- tai M-1-alueille.

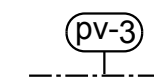
Tillfartsväg.



Pääsytie.

Annat grundvattenområde.

Området utgör enligt vatten- och miljödistriktets klassificering annat grundvattenområde av III klass. Området bör planeras så, att man undviker åtgärder med inverkan på grundvattnets kvalitet och kvantitet. Vid behandling av byggnadslov bör undersökas att byggandet inte förstör vattnet. Vid ansökan om byggnadslov bör framläggas utredning om byggnadsplatsens vattenförsörjning och avloppshantering.



Muu pohjavesialue.

Alue on vesi- ja ympäristöpiirin luokituksen mukaan III-luokan muu pohjavesialue.

Alue on suunniteltava siten, että alueella vältetään pohjaveden laatuun ja määrään vaikuttavat toimenpiteet. Rakennusluvan käsittelyn yhteydessä on tutkittava, ettei rakentaminen aiheuta vesien pilaantumista.

Rakennuslupaa haettaessa on esitettävä selvitys rakennuspaikan vesi- ja jätevesihuollosta.

Stadsdel / Kaupunginosa	Plankod / Kaavakoodi	Nr. / Nro.
2:439 och 2:608 i Qvidja by	44532008002	
Planform / Kaavamuoto		
Delgeneralplanändring		
Medd. om påbörjande / Tiedotus aloittamisesta	Stadsfullmäktige / Kaupunginvaltuusto	
12.11.2010	14.6.2011 § 36	
Miljönämnden / Ympäristölautakunta	Godkänd / Hyväksytty	
10.1.2011 § 12	14.6.2011	
Offentligt till påseende / Julkisesti nähtävillä	Vunnit laga kraft / Saanut lainvoiman	
18.3. - 18.4.2011		
Stadsstyrelsen / Kaupunginhallitus	Trätt i kraft / Astunut voimaan	
9.5.2011 § 131		
Version / Versio	Ritad / Piirretty	Ritare / Piirtäjä
32008002/1	5.1.2011	AR

Denna delgeneralplankarta med förklaringar överensstämmer med den av stadsfullmäktige i Västaboland stad 14.6.2011 § 36 godkända delgeneralplanändringen; bestyrker

på tjänstens vägnar:

Stadsjurist Monica Avellan

VÄSTÅBOLAND



LÄNSI-TURUNMAA

VÄSTÅBOLANDS STAD / LÄNSI-TURUNMAAN KAUPUNKI
5.1.2011

Marjatta Laineenkare
Planläggningschef/kaavoituspäällikkö

Peter Lindgren,
Ställföreträdare för stadsgeodeten/
kaupungingeodeetin sijainen