

# PARGAS PARAINEN

## ÄNDRING AV DELGENERALPLAN FÖR LEMLAXÖN LEMLAHDEN SAAREN OSAYLEISKAAVA MUUTOS BRATTNÄS, HAKANIEMI

1:5000

DELGNERALPLANBETECKNINGAR OCH -BESTÄMMELSER  
OSAYLEISKAAVAMERKINNÄT JA -MÄÄRÄYKSET



OMRÅDE FÖR FRISTÄENDE SMÅHUS.  
ERILLISPIENTALOJEN ALUE.

På området kan i enlighet med byggnadsordningen uppföras fristående småhus med ekonomibyggnader och/eller sådana arbetsutrymmen, som inte förorsakar men för boendet. Siffran vid beteckningen anger det största tillåtna antalet byggnadsplatser, som får bildas på området. Trots bestämmelserna i byggnadsordningen utgör byggnadsrätten för bostadsändamål inte högre än 5 % av byggnadsplatsens areal. Alueelle voidaan rakentaa rakennusjärjestyksen mukaisesti erillispientaloja talousrakennuksineen ja/tai sellaisia työtiloja, jotka eivät aiheuta asumiselle haittaa. Merkintään liittyvä luku osoittaa alueelle muodostettavan suurimman sallitun rakennuspaikkojen määrän. Rakennusjärjestyksen määräyksistä huolimatta asuntotarkoituksiin käytettävä rakennusoikeus ei ole suurempi kuin 5 % rakennuspaikan pinta-alasta.



JORD- OCH SKOGSBRUKSOMRÅDE.  
MAA- JA METSÄTALOUSALUE.

Området är avsett för idkande av jord- och skogsbruk. På området kan uppföras byggnader endast i anslutning till jord- och skogsbruk och därmed anslutna binärningar i enlighet med byggnadsordningen. Med binäring avses inte fritidsbebyggelse. Områdets övriga byggnadsrätt är anvisad på sa A-, AP-, AM-, RA-, SR-, T eller M-1-områden i c Alue on tarkoitettu maa- ja metsätalouden harjo Alueelle voidaan rakentaa vain maa- ja metsäta liittyvien sivuelinkeinojen rakennuksia rakennusjärjestyksen mukaisesti. Sivuelinkeinolla ei tarkoiteta loma-asutusta. Alueen muu rakennusoikeus on sijoitettu saman maanomistajan osayleiskaavan A-, AP-, AM-, RA-, SR-, T tai M-1-alueille.



GRÄNS FÖR DELGENERALPLANEOMRÅDE.  
OSAYLEISKAAVA-ALUEEN RAJA.

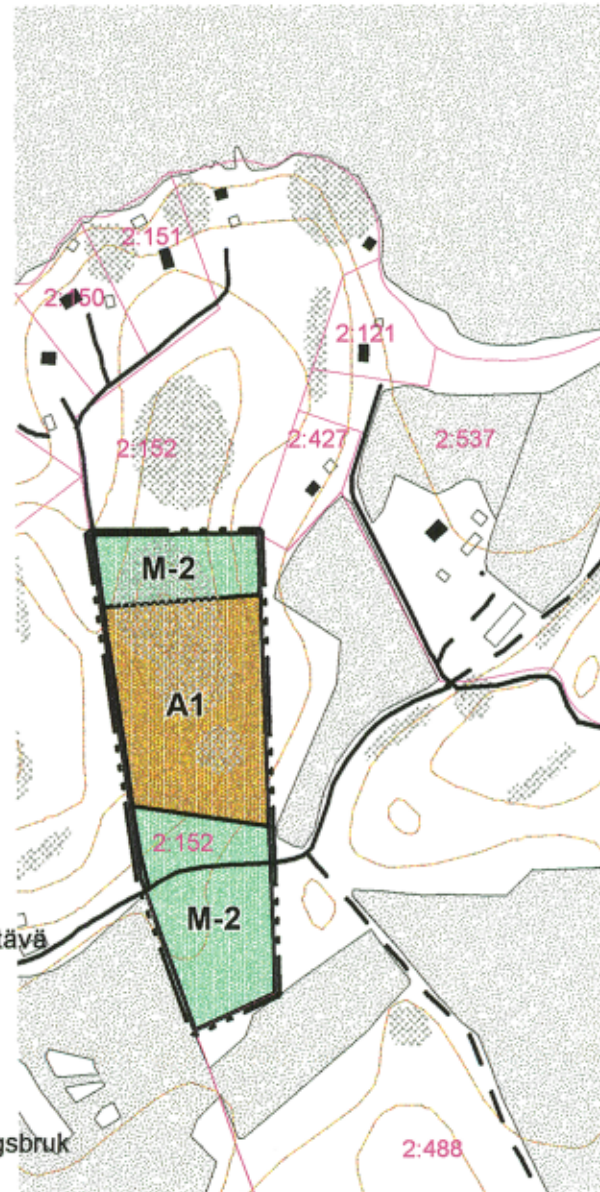


GRÄNS FÖR OMRÅDE.  
ALUEEN RAJA.

Hangö, 20.3.2006  
Hanko, 20.3.2006

Lantmätare Ab Öhman  
Maanmittari Oy Öhman

  
Sten Öhman  
dipl.ing, dipl.ins



*delgeneral-*  
Denna ~~del~~ *del*planekarta med förklaringar över-  
ensstämmer med den av stadsfullmäktige i  
Pargas 2918 2006 godkända ~~del~~ *del*-  
planeändringen;  
bestyrker *delgeneral-*

på tjänstens vägnar:  
Stadssekreterare   
Göran Peitonen

PARGAS STAD

Delgeneralplanändring

Lemlax delgeneralplan

Del av lägenhet Hakaniemi 2:152 i Qvidja by

Plankod: 57332006001

Skala 1:5000