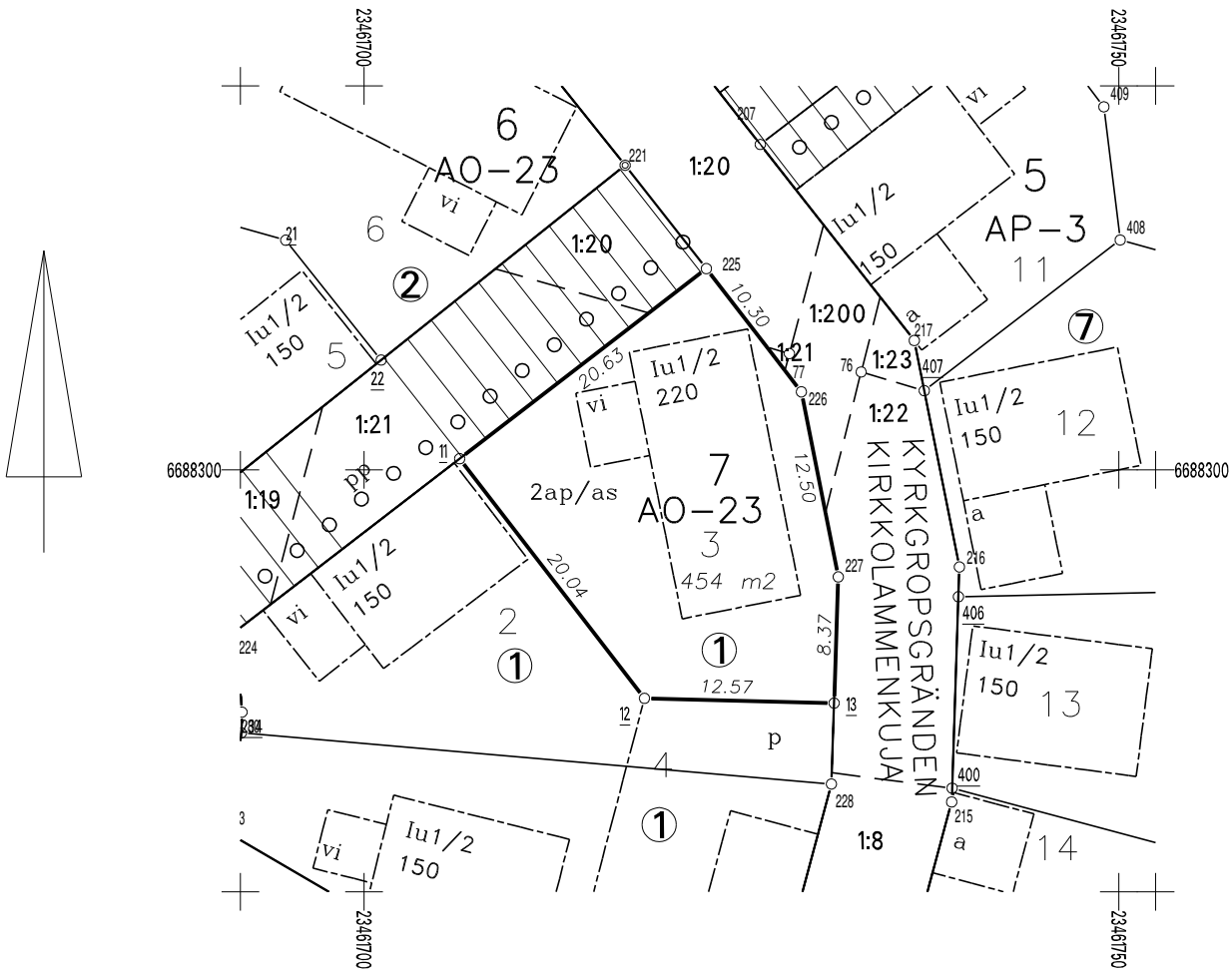


Gällande detalplan Voimassa oleva asemakaava 14.12.2004 573 003401		Gällande tomtindelning Voimassa oleva tonttijako 19.10.2018 445 000340702		Stadsdel Kaupunginosa 34 Kyrksundsstranden	Kvarter Kortteli 7	Tomt Tontti 3
Kartblad Karttalehti S11_d	Rit. Piirt. TMä	Datum Päivämäärä 29.11.2018		Förrättningsingenjör Toimitusinsinööri Peter Lindgren Markanvändningsingenjör		
Införd i fastighetsregistret/Merkitty kiinteistörekisteriin Fastighetssekreterare Kiinteistösihteeri						



KOORDINATFÖRTECKNING
KOORDINAATTILUETTELO

N:O	Xp	Yi	
11	6688300.736	23461706.330	Sticka
12	6688284.861	23461718.570	Sticka
13	6688284.544	23461731.130	Sticka
225	6688313.331	23461722.670	Sticka
226	6688305.169	23461728.960	Sticka
227	6688292.907	23461731.400	Sticka
357	6688160.180	23461771.330	Fixpunkt
8601	6688395.750	23461830.730	Fixpunkt