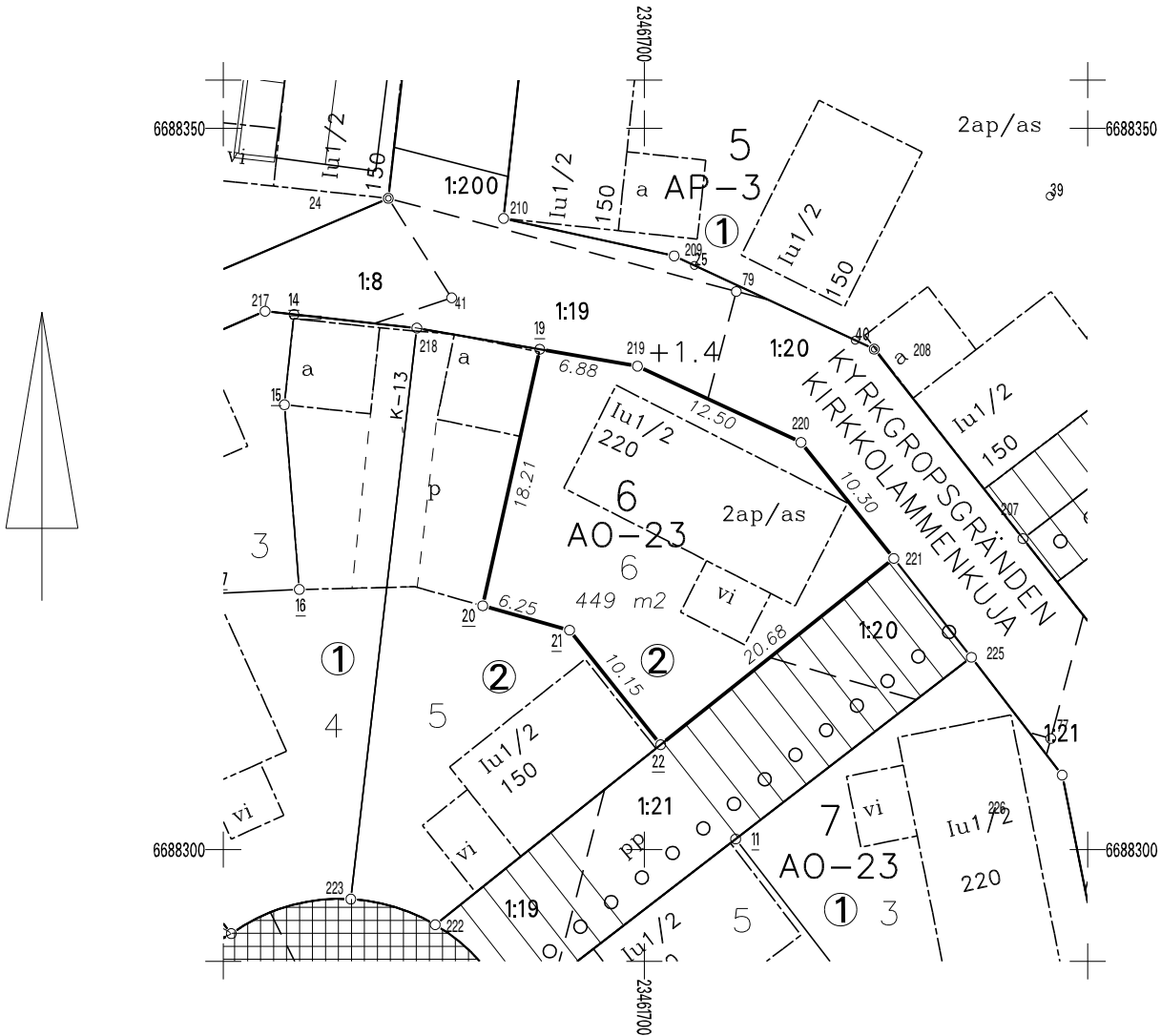


Gällande detaljplan Voimassa oleva asemakaava 14.12.2004 573 003401		Gällande tomtindelning Voimassa oleva tonttijako 19.10.2018 445 000340602		Stadsdel Kaupunginosa 34 Kyrksundsstranden	Kvarter Kortteli 6	Tomt Tontti 6
Kartblad Karttalehti S11_d	Rit. Piirt. TMä	Datum Päivämäärä 29.11.2018	Förrättningsingenjör Toimitusinsinööri Peter Lindgren Markanvändningsingenjör			
Införd i fastighetsregistret/Merkitty kiinteistörekisteriin Fastighetssekreterare Kiinteistösihteeri						



KOORDINATFÖRTECKNING
KOORDINAATTILUETTELO

N:O	Xp	Yi	
19	6688334.683	23461692.740	Sticka
20	6688316.903	23461688.790	Sticka
21	6688315.214	23461694.810	Sticka
22	6688307.275	23461701.130	Sticka
219	6688333.513	23461699.520	Sticka
220	6688328.229	23461710.850	Sticka
221	6688320.183	23461717.290	Sticka
357	6688160.180	23461771.330	Fixpunkt
8601	6688395.750	23461830.730	Fixpunkt