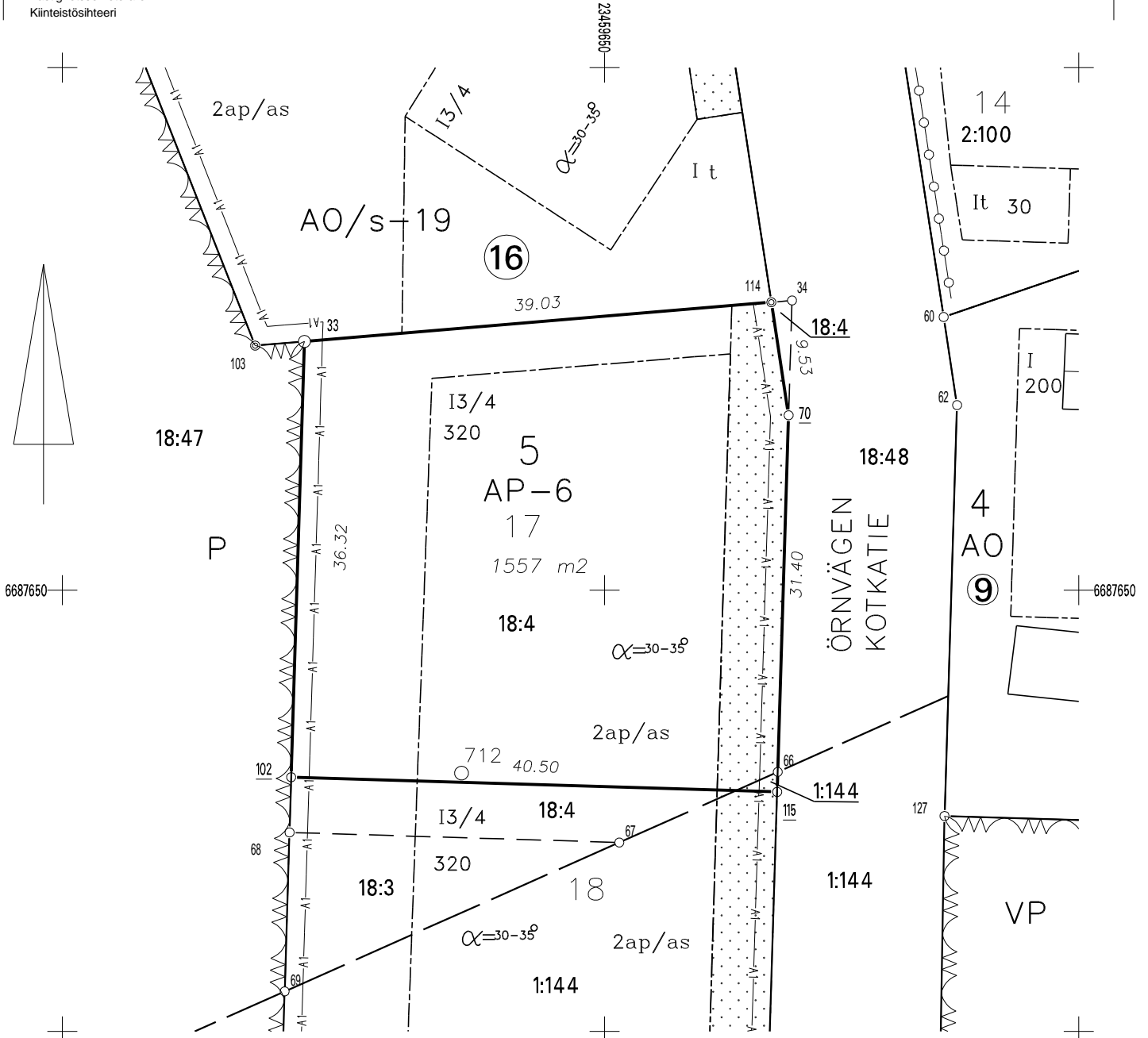


Gällande detaljplan Voimassa oleva asemakaava 21.8.2012 445 000910		Gällande tomtindelning Voimassa oleva tonttijako 15.1.2013 445 000090502		Stadsdel Kaupunginosa 9 Jonsång	Kvarter Kortteli 5	Tomt Tontti 17
Kartblad Karttalehti S10_a	Rit. Piirt. TMä	Datum Päivämäärä 21.10.2014	Förrättningsingenjör Toimitusinsinööri Susanna Lönnberg			

Införd i fastighetsregistret/Merkitty kiinteistörekisteriin
Fastighetssekreterare
Kiinteistösihteeri



KOORDINATFÖRTECKNING
KOORDINAATTILUETTELO

N:O	Xp	Yi	
33	6687670.719	23459625.004	Stenröse
66	6687634.851	23459664.430	-
70	6687664.568	23459665.332	Rörröse
102	6687634.416	23459623.902	Rörröse
114	6687673.988	23459663.896	Rörröse
115	6687633.187	23459664.380	Rörröse
8246	6687593.585	23459789.429	Fixpunkt
9816	6687492.813	23459724.813	Fixpunkt

Vi har övergått till EUREF-plankoordinatsystem fr.o.m. 20.9.2010. Detta kan förorsaka förändringar i arealen.

Olemme siirtyneet EUREF-tasokoordinaattijärjestelmään 20.9.2010 alkaen. Tämä voi aiheuttaa pinta-alamuutoksia.