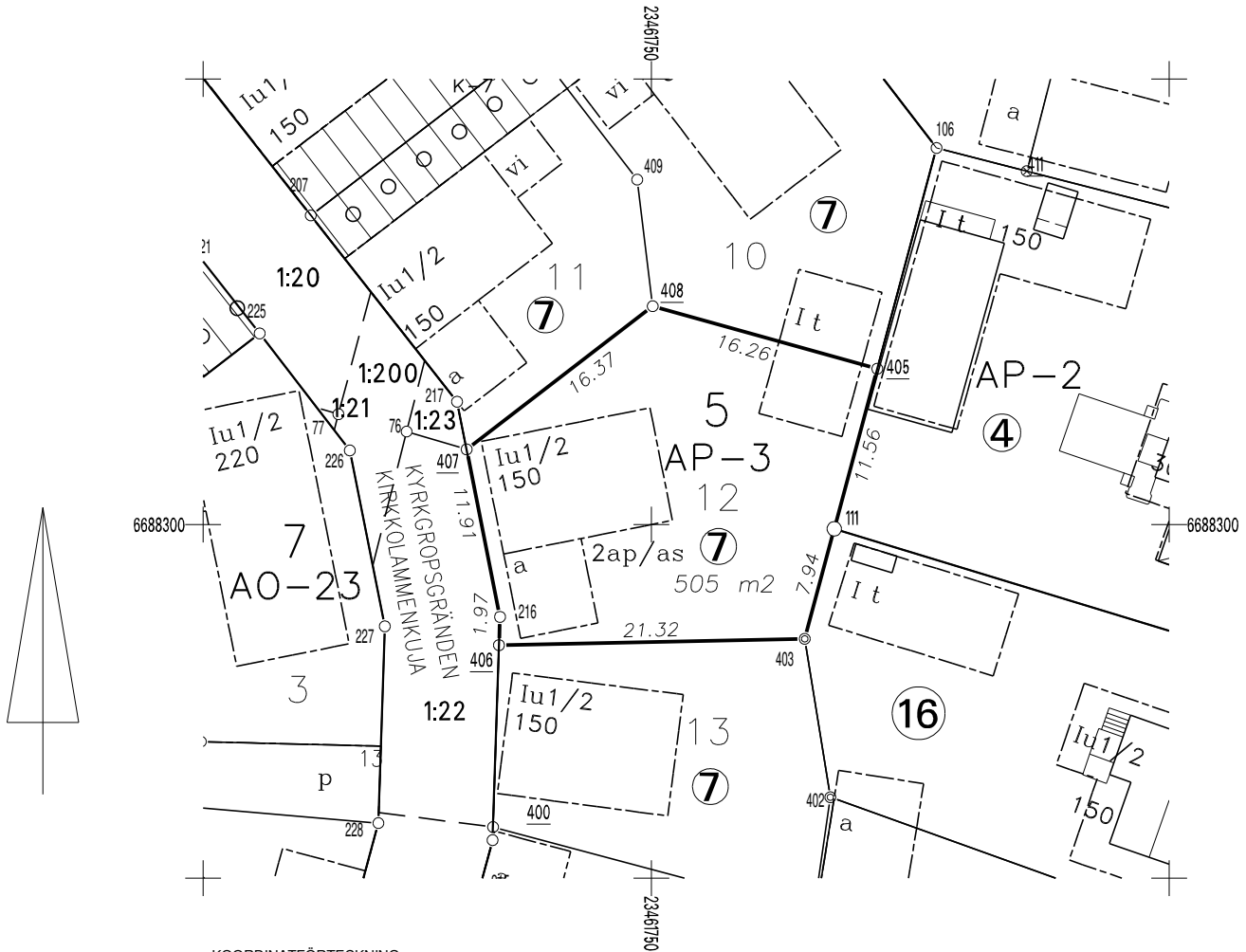


Gällande detaljplan Voimassa oleva asemakaava 14.12.2004 573 003401		Gällande tomtindelning Voimassa oleva tonttijako 27.08.2018 445 000340503		Stadsdel Kaupunginosa 34 Kyrksundsstranden	Kvarter Kortteli 5	Tomt Tontti 12
Kartblad Karttalehti S11_d	Rit. Piirt. TMä	Datum Päivämäärä 10.12.2018	Förrättningsingenjör Toimitusinsinööri Daniel Backman			

Införd i fastighetsregistret/Merkitty kiinteistörekisteriin
Fastighetssekreterare
Kiinteistösihteeri



KOORDINATFÖRTECKNING
KOORDINAATTILUETTELO

N:O	Xp	Yi	
111	6688299.705	23461762.740	betongröse
216	6688293.565	23461739.430	Sticka
403	6688292.033	23461760.680	Rörröse
405	6688310.867	23461765.740	Sticka
406	6688291.594	23461739.370	Sticka
407	6688305.247	23461737.100	Sticka
408	6688315.229	23461750.080	Sticka
357	6688160.180	23461771.330	Fixpunkt
8601	6688395.750	23461830.730	Fixpunkt