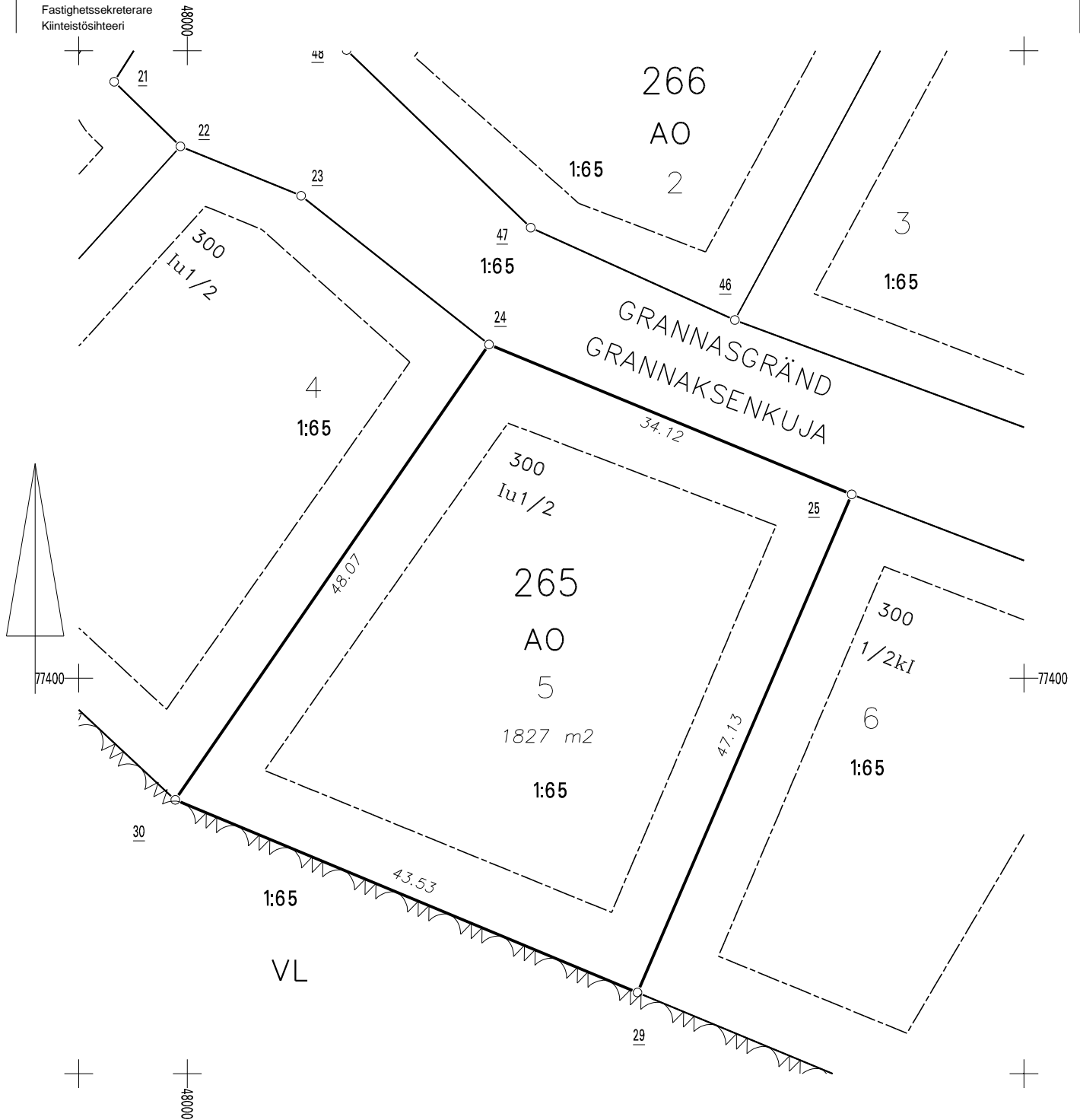


Gällande detalplan Voimassa oleva asemakaava 14.11.2006 533 141106 §32		Gällande tomtindelning Voimassa oleva tonttijako 18.12.2009 445 10426501		Stadsdel Kaupunginosa 104 Hemsundet	Kvarter Kortteli 265	Tomt Tontti 5
Kartblad Karttalehti 1034 03 D	Rit. Piirt. EV	Datum Päivämäärä 1.2.2010		Förrättningsingenjör Toimitusinsinööri Peter Lindgren		

Införd i fastighetsregistret/Merkitty kiinteistörekisteriin

Mät.n.ingenjör

Fastighetssekreterare  
Kiinteistösihteeri



KOORDINATFÖRTECKNING  
KOORDINAATTILUETTELO

N:O	Xp	Yi	
24	77428.998	48026.232	Rörröse
25	77415.972	48057.767	Rörröse
29	77372.682	48039.142	Rörröse
30	77389.417	47998.957	Bergsröse
20091	77324.829	48068.034	Fixpunkt
20092	77296.552	48196.974	Fixpunkt