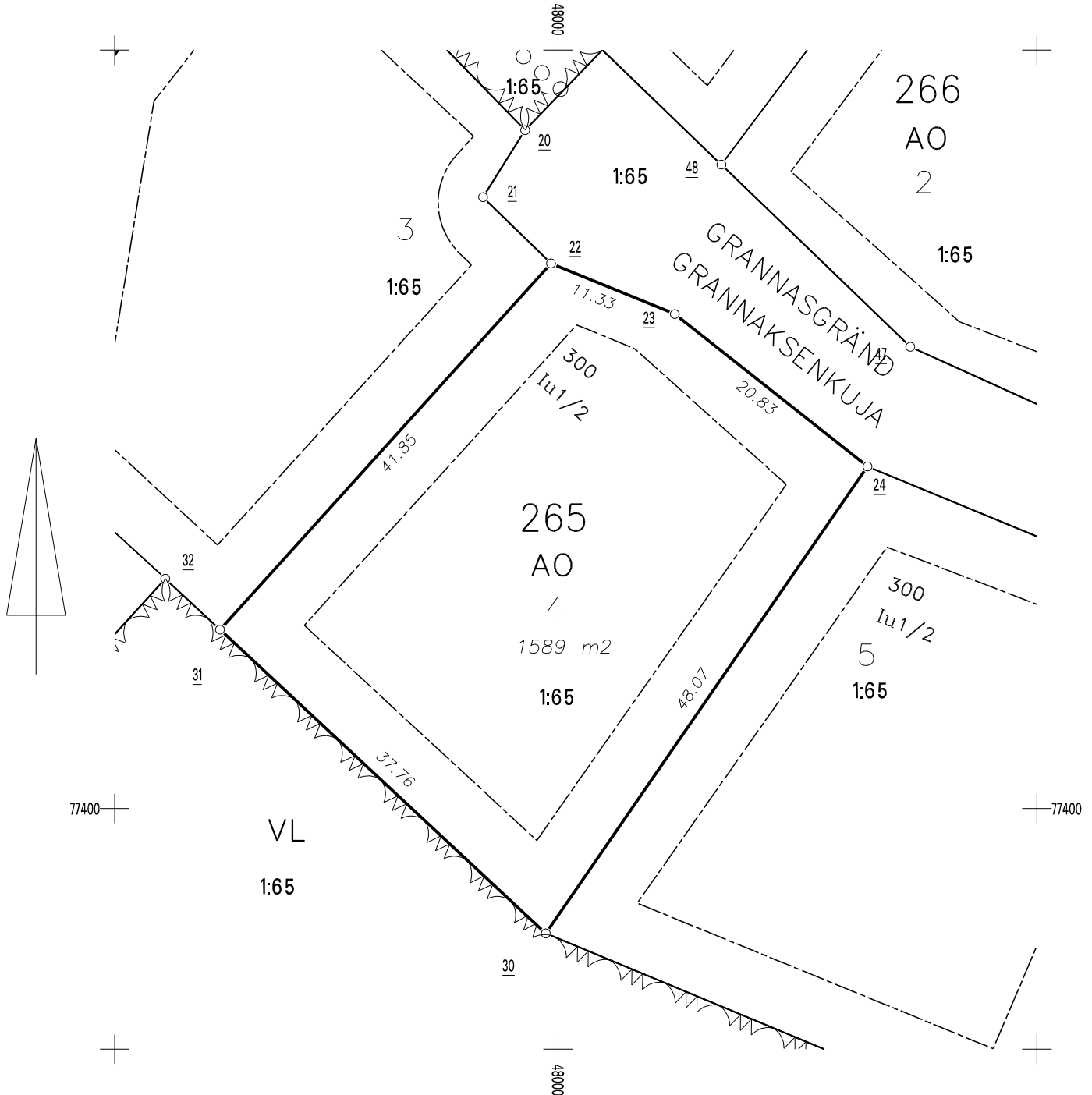


Gällande detaljplan Voimassa oleva asemakaava 14.11.2006 533 141106§32		Gällande tomtindelning Voimassa oleva tonttijako 18.12.2009 445 10426501		Stadsdel Kaupunginosa 104 Hemsundet	Kvarter Kortteli 265	Tomt Tontti 4
Kartblad Karttalehti 1034 03 D	Rit. Piirt. EV	Datum Päivämäärä 1.2.2010		Förrättningsingenjör Toimitusinsinööri Peter Lindgren		
Införd i fastighetsregistret/Merkitty kiinteistörekisteriin Fastighetssekreterare Kiinteistösihteeri					Mät.n.ingenjör	



KOORDINATFÖRTECKNING
KOORDINAATTILUETTELO

N:O	Xp	Yi	
22	77446.212	47999.405	Rörröse
23	77441.922	48009.894	Rörröse
24	77428.998	48026.232	Rörröse
30	77389.417	47998.957	Bergsröse
31	77415.168	47971.333	Rörröse
20091	77324.829	48068.034	Fixpunkt
20092	77296.552	48196.974	Fixpunkt