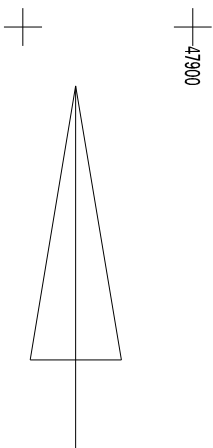
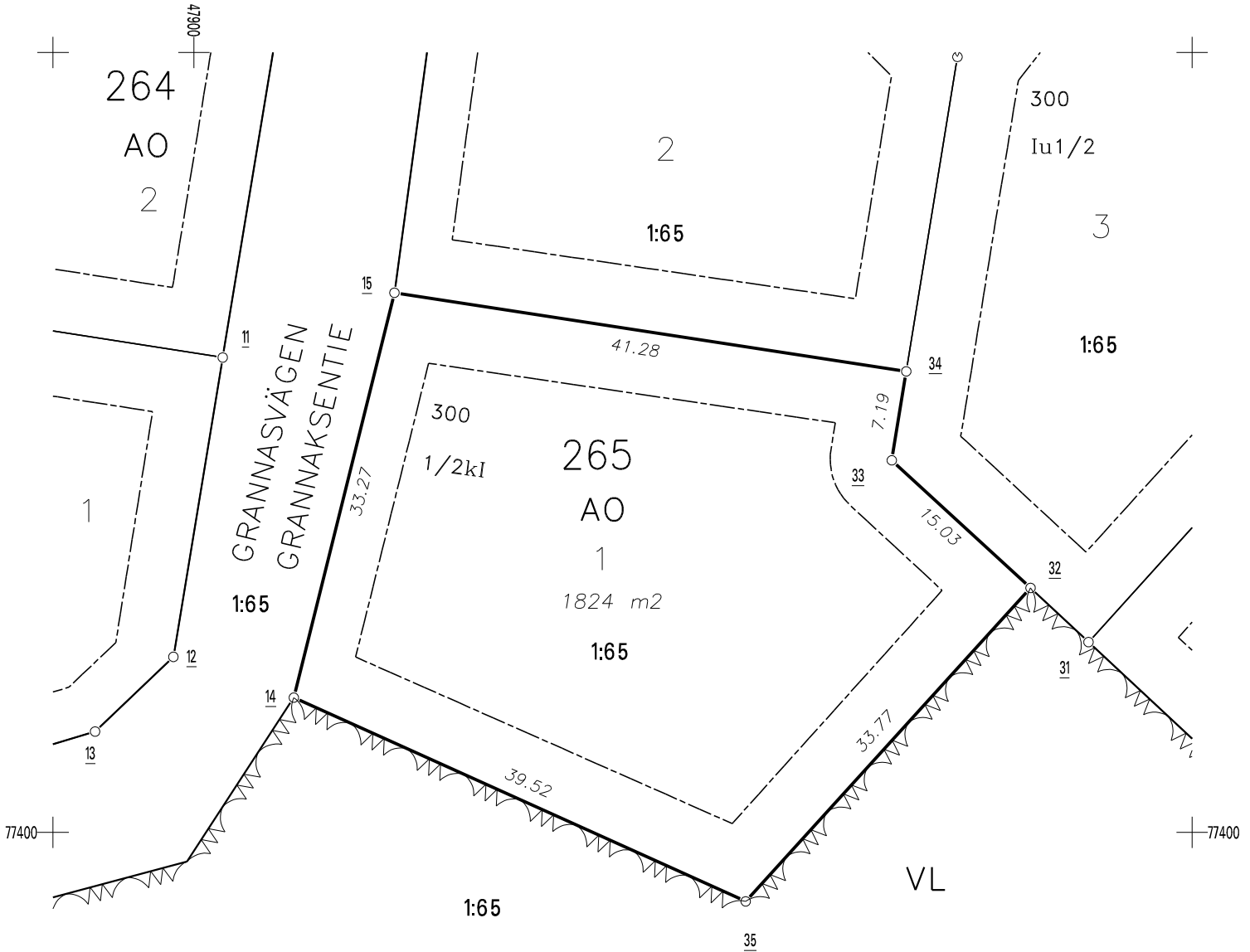


| | | | | | | |
|--|----------------------|--|--|---|----------------------------|---------------------|
| Gällande detaljplan Voimassa oleva asemakaava 14.11.2006 533 141106§32 | | Gällande tomtindelning Voimassa oleva tonttijako 18.12.2009 445 10426501 | | Stadsdel Kaupunginosa 104 Hemsundet | Kvarter Kortteli 265 | Tomt Tontti 1 |
| Kartblad Karttalehti 1034 03 D | Rit. Piirt. EV | Datum Päivämäärä 1.2.2010 | | Förrättningsingenjör Toimitusinsinööri Peter Lindgren Mätningenjör | | |
| Införd i fastighetsregistret/Merkitty kiinteistörekisteriin Fastighetssekreterare Kiinteistösihteeri | | | | | | |



KOORDINATFÖRTECKNING
KOORDINAATTILUETTELO

| N:O | Xp | Yi | |
|-------|-----------|-----------|-----------|
| 14 | 77410.735 | 47907.970 | Rörröse |
| 15 | 77443.021 | 47915.994 | Rörröse |
| 32 | 77419.484 | 47966.704 | Rörröse |
| 33 | 77429.658 | 47955.645 | Bergsröse |
| 34 | 77436.754 | 47956.800 | Bergsröse |
| 35 | 77394.491 | 47943.997 | Rörröse |
| 20091 | 77324.829 | 48068.034 | Fixpunkt |
| 20092 | 77296.552 | 48196.974 | Fixpunkt |