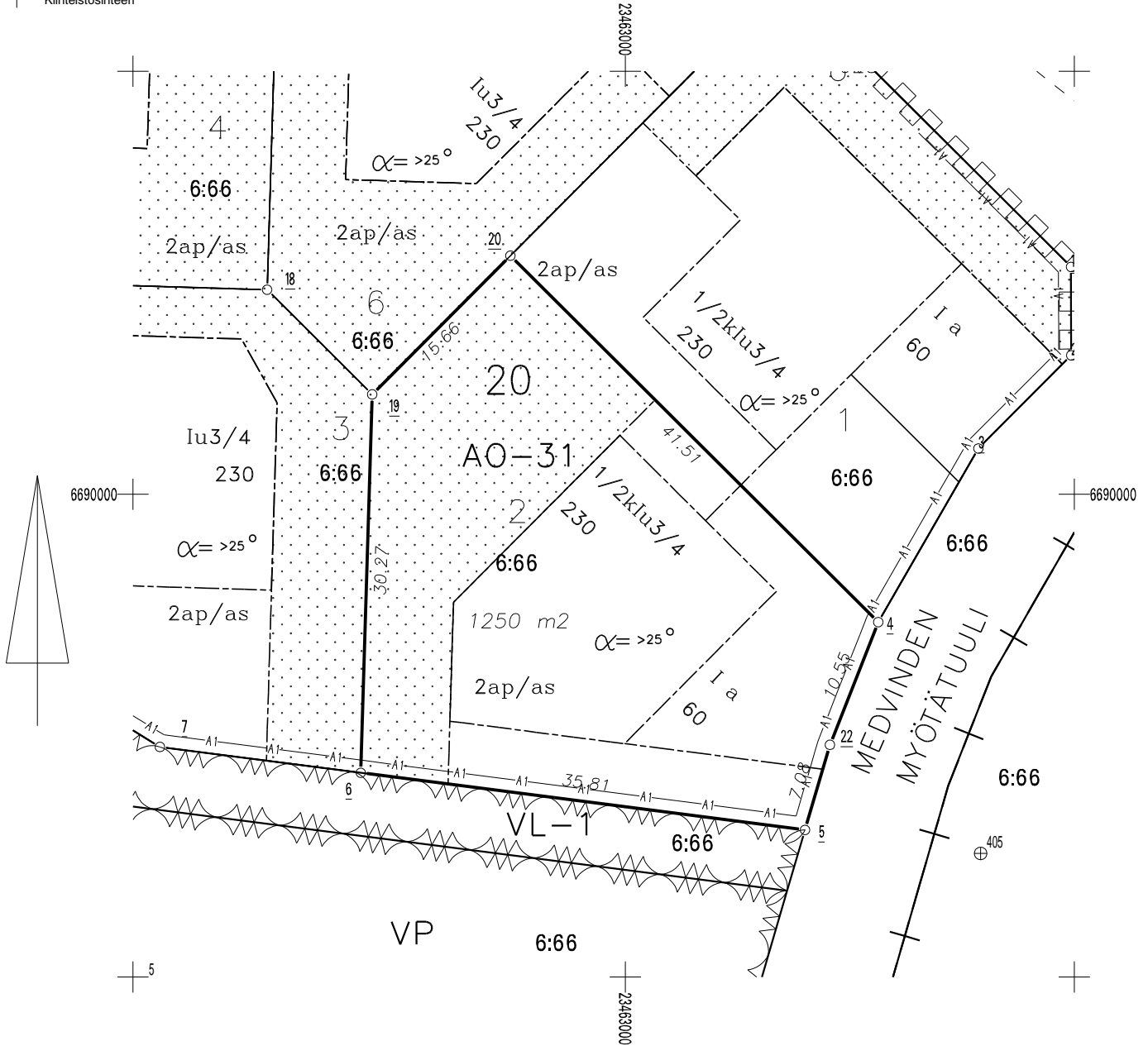


Gällande detaljplan Voimassa oleva asemakaava 07.09.2010 445 003503		Gällande tomtindelning Voimassa oleva tonttijako 29.11.2011 445 000352001		Stadsdel Kaupunginosa 35 Ljusudda	Kvarter Kortteli 20	Tomt Tontti 2
Kartblad Karttalehti U12_a	Rit. Piirt. EV	Datum Päivämäärä 4.9.2012	Förrättningsingenjör Toimitusinsinööri Peter Lindgren			
Införd i fastighetsregistret/Merkitty kiinteistörekisteriin Fastighetssekreterare Kiinteistösihteeri				Mät.n.ingenjör		



KOORDINATFÖRTECKNING
KOORDINAATTILUETTELO

N:O	Xp	Yi	
4	6689989.776	23463020.222	Rörröse
5	6689973.158	23463014.370	Rörröse
6	6689977.724	23462978.848	Rörröse
19	6690007.981	23462979.766	Rörröse
20	6690019.072	23462990.816	Rörröse
22	6689979.956	23463016.363	Rörröse
624	6690145.261	23462961.172	Fixpunkt
625	6690033.639	23463017.004	Fixpunkt