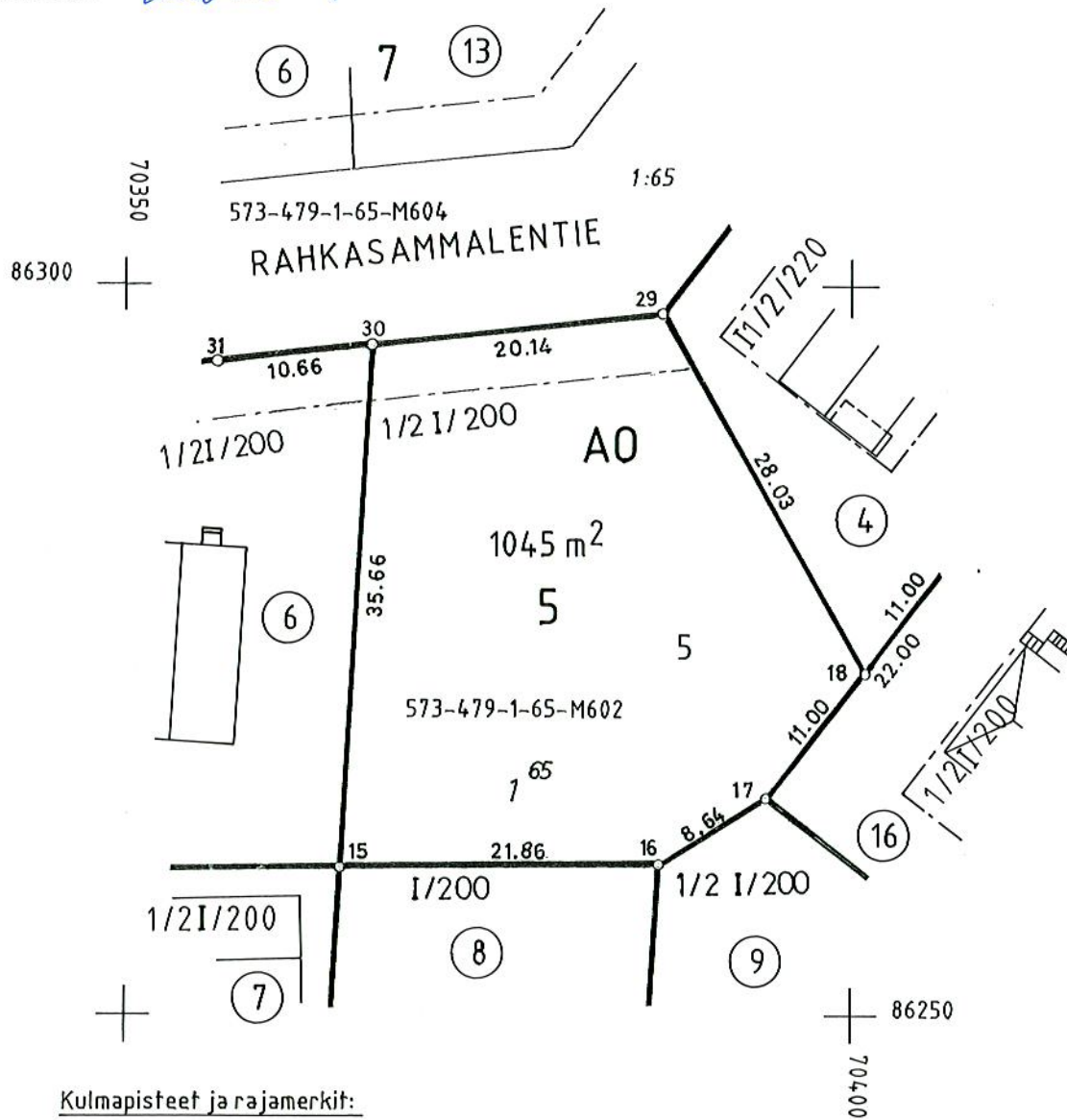


0 5 10 20 30 40 50m

Voimassa oleva asemakaava 28.4.1973 (Sp 1301)		Voimassa oleva tonttijako 18.6.1974 (Ti 130501)		Kaupunginosa 13, PJKALA	Kortteli 5	Tontti 5
Karttalehti Q 10-a	Piirt. AS.L	Tark.	Toimituspäivä 25.10.2000	Toimitusinsinööri <i>Su - L</i> Susanna Lönnberg		

Merkitty kiinteistörekisteriin 29.11.2000.

Kiinteistösihteeri *Ellen Savio*



Kulmapisteet ja rajamerkit:

N:o	x-koordinaatti	y-koordinaatti	Merkitsemistapa
30	86295,749	70366,961	Kalliopyykki
29	86297,959	70386,981	Kalliopyykki
18	86273,594	70400,845	Kalliopyykki
17	86264,889	70394,121	Kalliopyykki
16	86260,403	70386,734	Kalliopyykki
15	86260,153	70364,876	Kalliopyykki



HUOM. Kadun, vesijohdon ja viemärin lopullista paikkaa ja korkeutta koskevista suunnitelmista antaa tietoja kaupungin tekninen osasto.