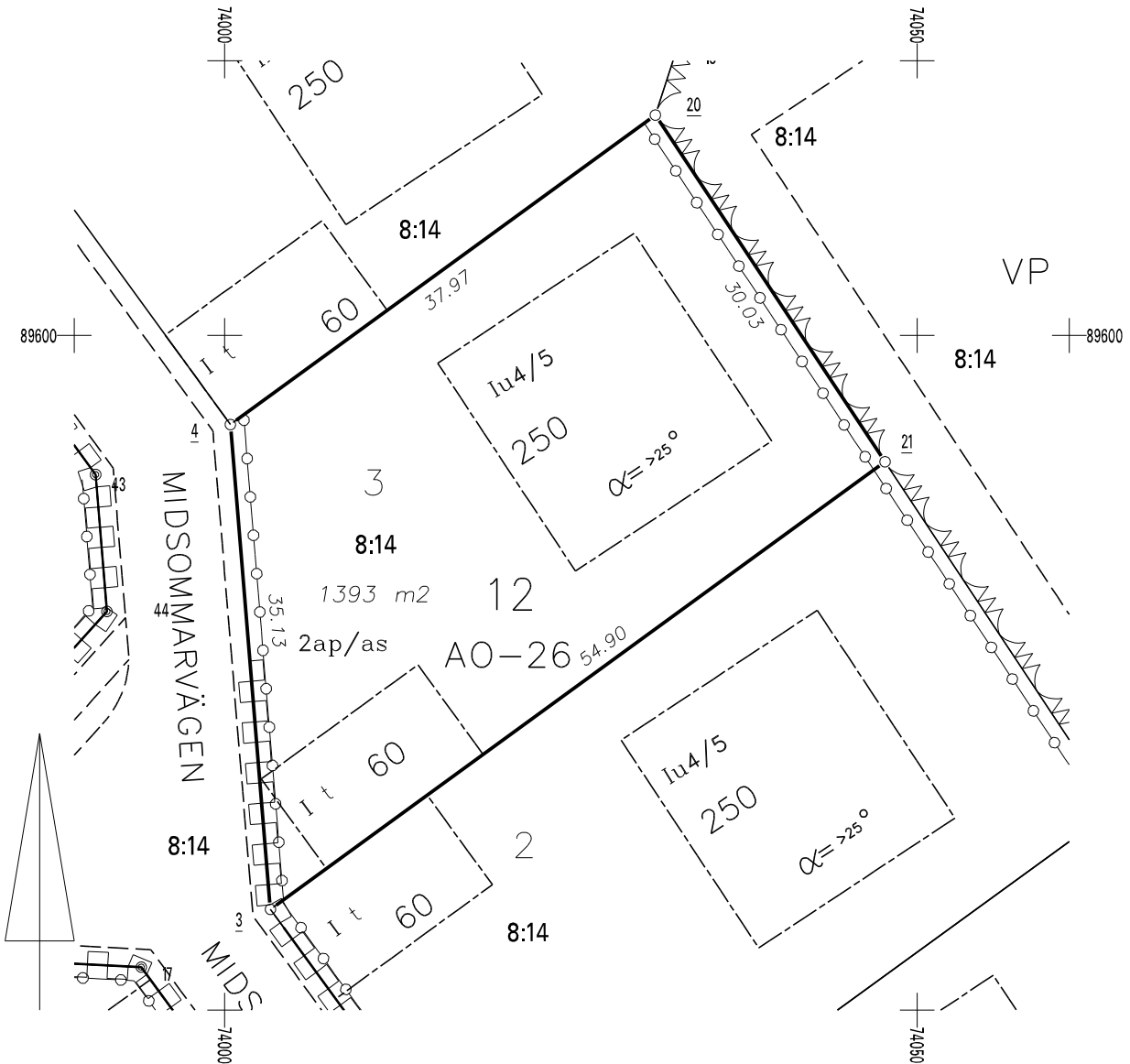


0 10 20 30 40 50m

Gällande detaljplan Voimassa oleva asemakaava 7.11.2006 Sp2609		Gällande tomtindelning Voimassa oleva tonttijako 29.1.2007 Ti261201		Stadsdel Kaupunginosa 26 26, STORÅNG	Kvarter Kortteli 12	Tomt Tontti 3
Kartblad Karttalehti T12_c	Rit. Piirt. A J	Datum Päivämäärä 17.4.2007		Förrättningsingenjör Toimitusinsinööri Peter Lindgren		
Införd i fastighetsregistret/Merkitty kiinteistörekisteriin						


**KOORDINATFÖRTECKNING**  
**KOORDINAATTILUETTELO**

N:O	Xp	Yi	
3	89558.566	74003.301	Rörröse
4	89593.574	74000.412	Rörröse
20	89615.923	74031.102	Rörröse
21	89590.887	74047.683	Rörröse
7804	89666.101	73914.245	Fixpunkt
9802	89545.574	73853.213	Fixpunkt