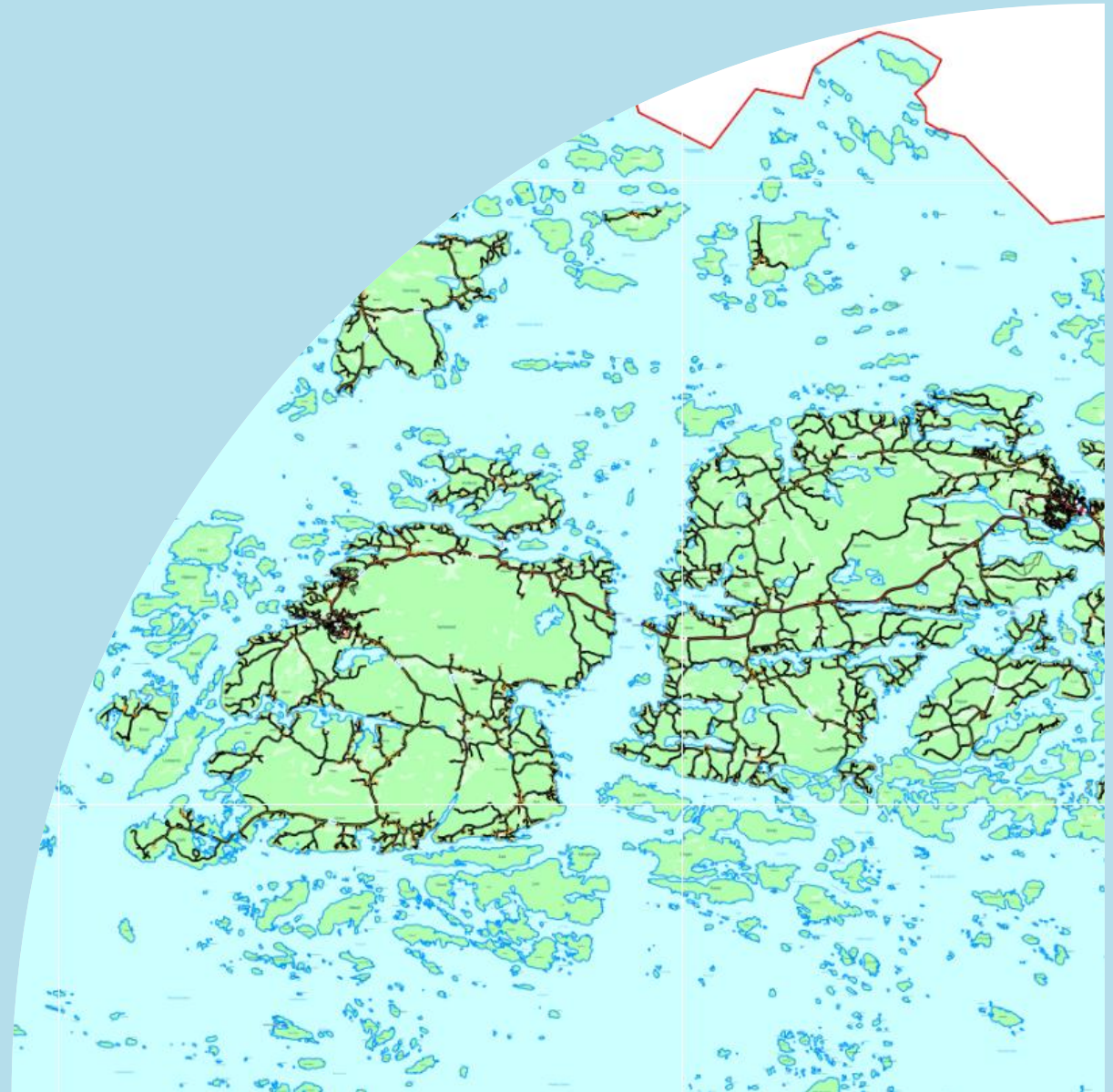


# Pargas stads karttjänst Paraisten kaupungin karttapalvelu



Pargas  
Parainen



# Innehåll - Sisältö

## 1. Grundfunktioner - Perustoiminnot

- 3. Översikt - Yleiskatsaus
- 4. Kartmaterial - Kartta-aineisto

## 2. Lediga Tomter - Vapaat tontit

- 5-6. Lediga Tomter - Vapaat tontit

## 3. Planeutdrag - Kaavaote

- 7-10. Planeutdrag - Kaavaote
- 11. Detaljplanesammanställning - Asemakaavayhdistelmä
- 12. Planer under beredning - Vireillä olevat kaavat

## 4. Utskrift till pdf (kartutdrag) - Tulostus PDF-muotoon (karttaote)

- 13. Utskrift - Tulostus

## 5. Koordinater - Koordinaatit

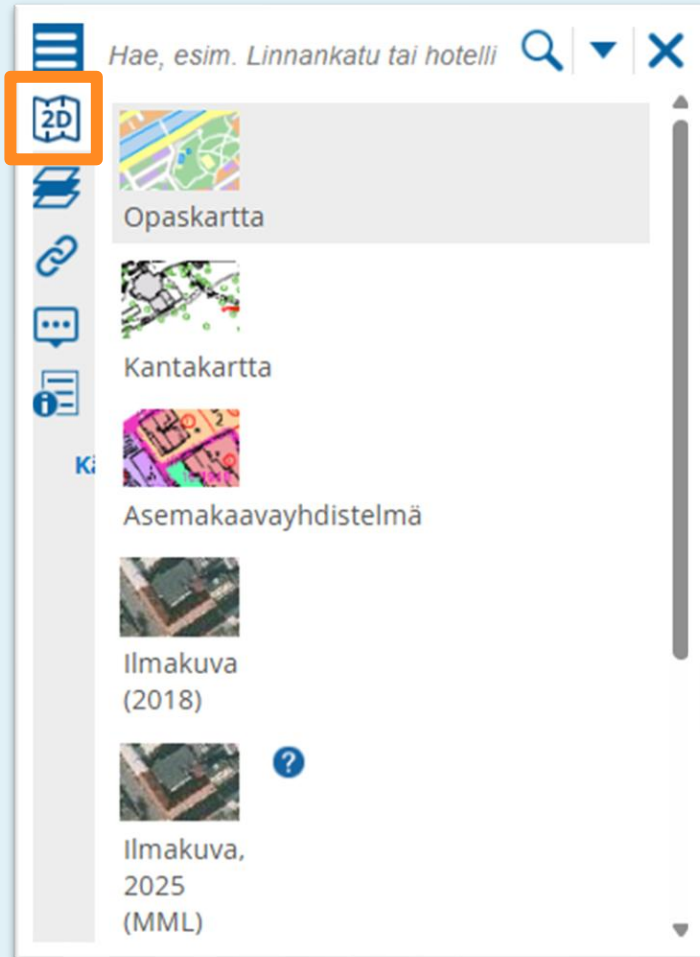
- 14. Koordinater - Koordinaatit

# Karttjänstens grundfunktioner – Karttapalvelun perustoiminnot

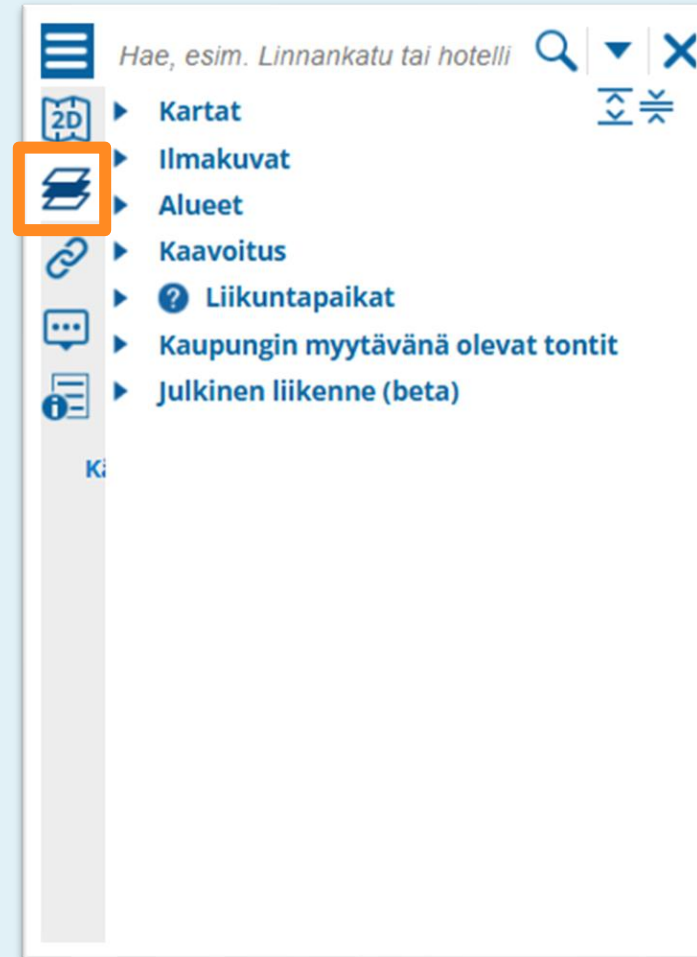
The image shows a screenshot of a web-based map application interface. The map displays a geographical area with green land and blue water. The interface includes several toolbars and labels:

- Search Function:** "Sökfunktion Hakutoiminto" with a search bar containing the text "Hae, esim. Linnankatu tai hotelli".
- Language Selection:** "Välj spårk Valitse kieli" with a globe icon and "FIN" selected.
- Background Maps:** "Bakgrundskartor Taustakartat" and "Layers Tasot" with icons for 2D and layers.
- Map Settings:** "Utskrift mm. Tulosta mm." (Print), "Mäta avstånd Mittaa etäisyys" (Measure distance), "Visa din plats på kartan Näytä sijaintisi kartalla" (Show your location), and "Zoom" (plus and minus icons).
- Map Style:** "Kartalla näkyvissä" (Map visible) with "Opaskartta" (Topographic map) selected.
- Logos and Footer:** "Pargas Parainen" logo and "© Pargas stad - © Paraisien kaupunki. Päivitetty 30.5.2026 2 km Paikallinen P: 6684221 I: 23464027 Trimble".

Här väljer man bakgrundskarta:  
Tässä valitset taustakartan:



Här väljer man layers (lager)  
Tässä valitset tasot:



# Hur hittar jag lediga tomter? Miten löydän vapaat tontit?

Gå till layers.

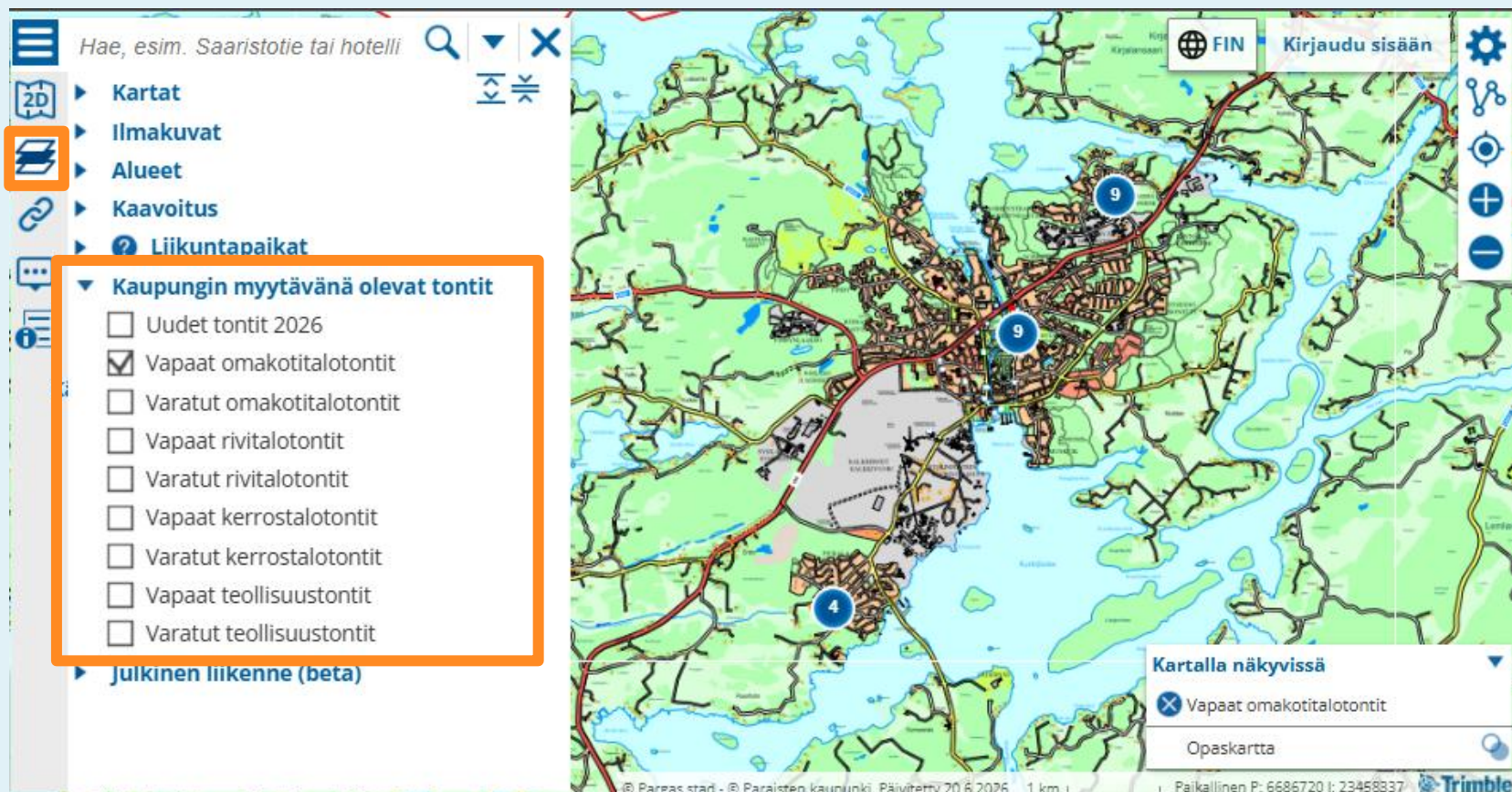
Öppna ”**Stadens tomter till salu**”.  
Välj vilka tomter du är intresserad av,  
t.ex. ”**Lediga egnahemshustomter**”.  
Tomterna syns som bollar på kartan då  
man inte zoomat närmare.

Siirry tasoihin.

Avaa ”**Kaupungin myytävänä  
olevat tontit**”.

Valitse, mistä tonteista olet  
kiinnostunut, esim. ”**Vapaat  
omakotitalotontit**”.

Tontit näkyvät kartalla palleroina, kun  
karttaa ei ole zoomattu lähemmäksi.



# Hur hittar jag lediga tomter? Miten löydän vapaat tontit?

Då man zoomar närmare ser man tomterna som **områden på kartan**.  
Då man klickar på ett område får man upp mer info om tomten.  
Via länken ”**Mer info om tomter i...**” hittar man till mer info på stadens hemsida.

Kun zoomaat lähemmäksi, tontit näkyvät **alueina kartalla**.  
Kun klikkaat aluetta, saat lisätietoa tontista.  
Linkistä ”**Lisätietoa ... tonteista**” löydät lisää tietoa kaupungin verkkosivuilta.

Hae, esim. Saaristotie tai hotelli

- Kartat
- Ilmakuvat
- Alueet
- Kaavoitus
- Liikuntapaikat
- Kaupungin myytävänä olevat tontit**
  - Uudet tontit 2026
  - Vapaat omakotitalotontit
  - Varatut omakotitalotontit
  - Vapaat rivitalotontit
  - Varatut rivitalotontit
  - Vapaat kerrostalotontit
  - Varatut kerrostalotontit
  - Vapaat teollisuustontit
  - Varatut teollisuustontit
- Julkinen liikenne (beta)

Ledig tomt - Vapaa tontti Lisätiedot  
445-34-8-2 | 30 000 € | 541 m<sup>2</sup>  
Lisätietoa Aurinkokaaren tonteista Valitse muu...

Kartalla näkyvissä  
 Vapaat omakotitalotontit  
Opaskartta

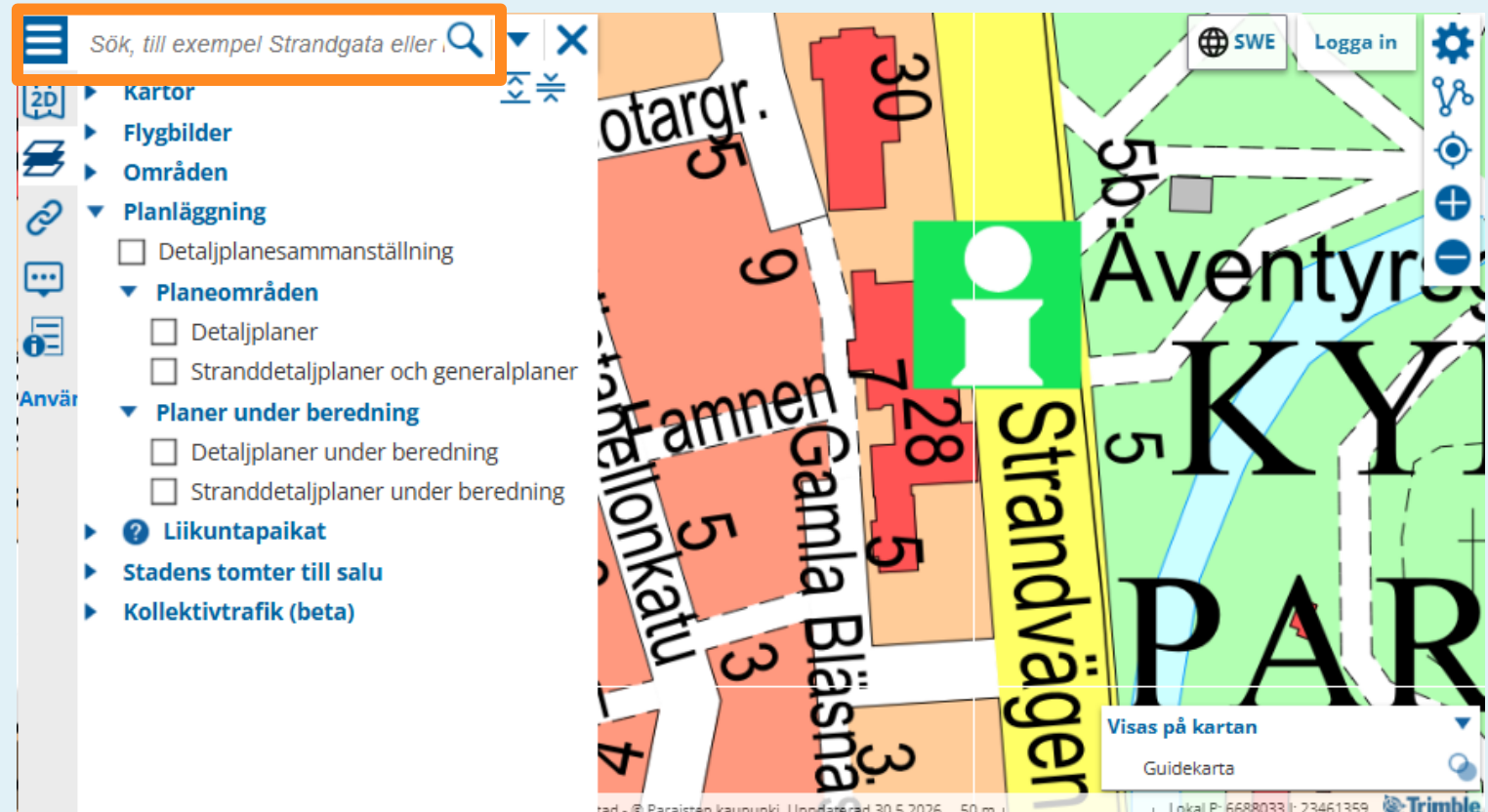
© Pargas stad - © Paraisten kaupunki. Päivitetty 20.6.2026 20 m Paikallinen P: 6688310 I: 23461722 Trimble

# Hur hittar jag detalj-, general-, eller stranddetaljplanen för mitt område?

## Miten löydän alueeni asemakaavan, yleiskaavan tai ranta-asemakaavan?

Rör dig till ditt område på kartan. Du kan också söka på adress eller fastighetsbeteckning i sökfältet.

Siirry kartalla omalle alueellesi. Voit myös hakea osoitteella tai kiinteistötunnuksella hakukentässä.



# Hur hittar jag detalj-, general-, eller stranddetaljplanen för mitt område?

## Miten löydän alueeni asemakaavan, yleiskaavan tai ranta-asemakaavan?

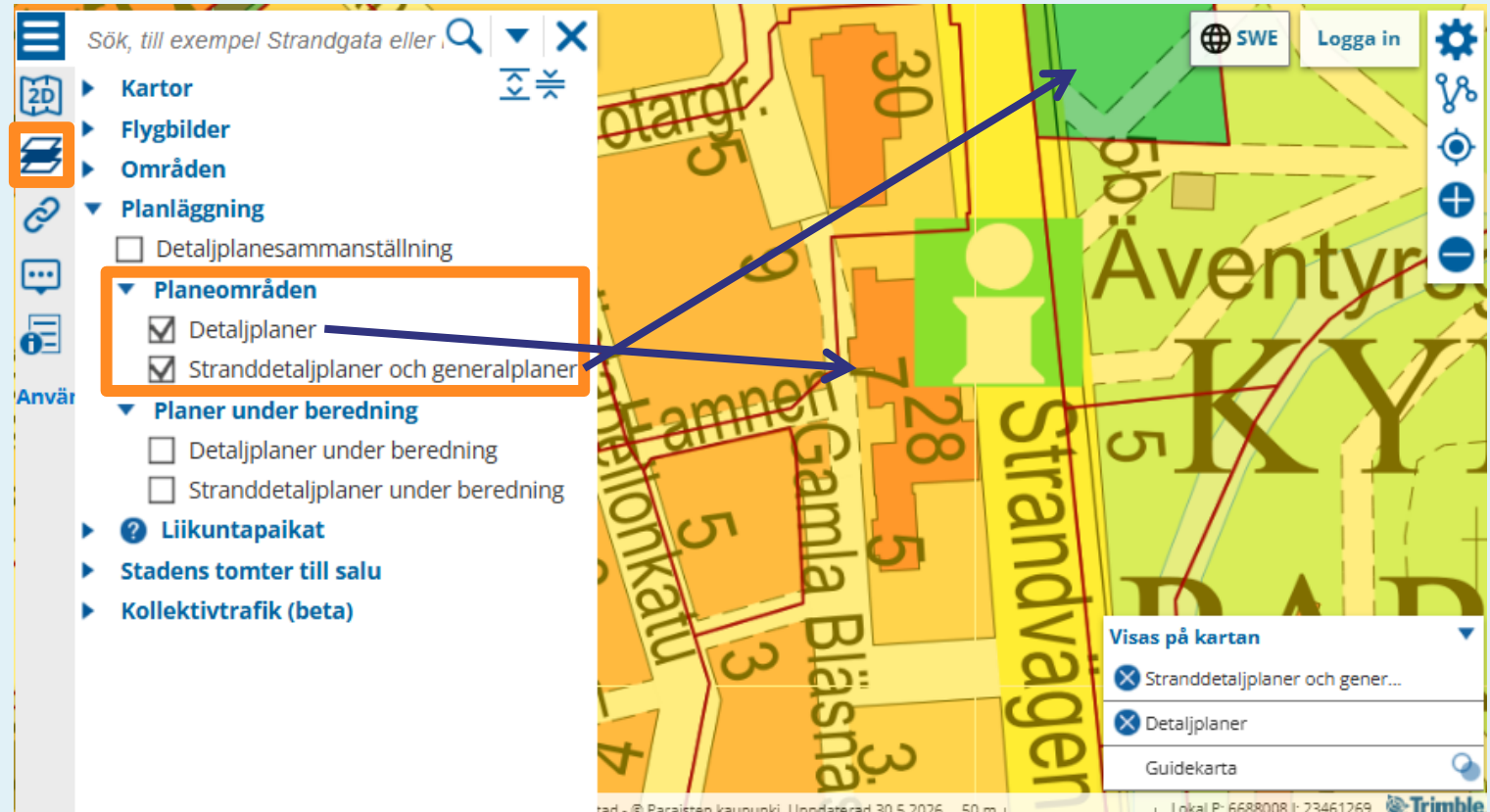
Kryssa i planeområdena under layers.  
**Detaljplaner** är gula områden på kartan.

**Stranddetaljplaner eller generalplaner** är gröna områden på kartan.

Ruksaa kaava-alueet tasoista.

**Asemakaavat** ovat kartalla keltaisia alueita.

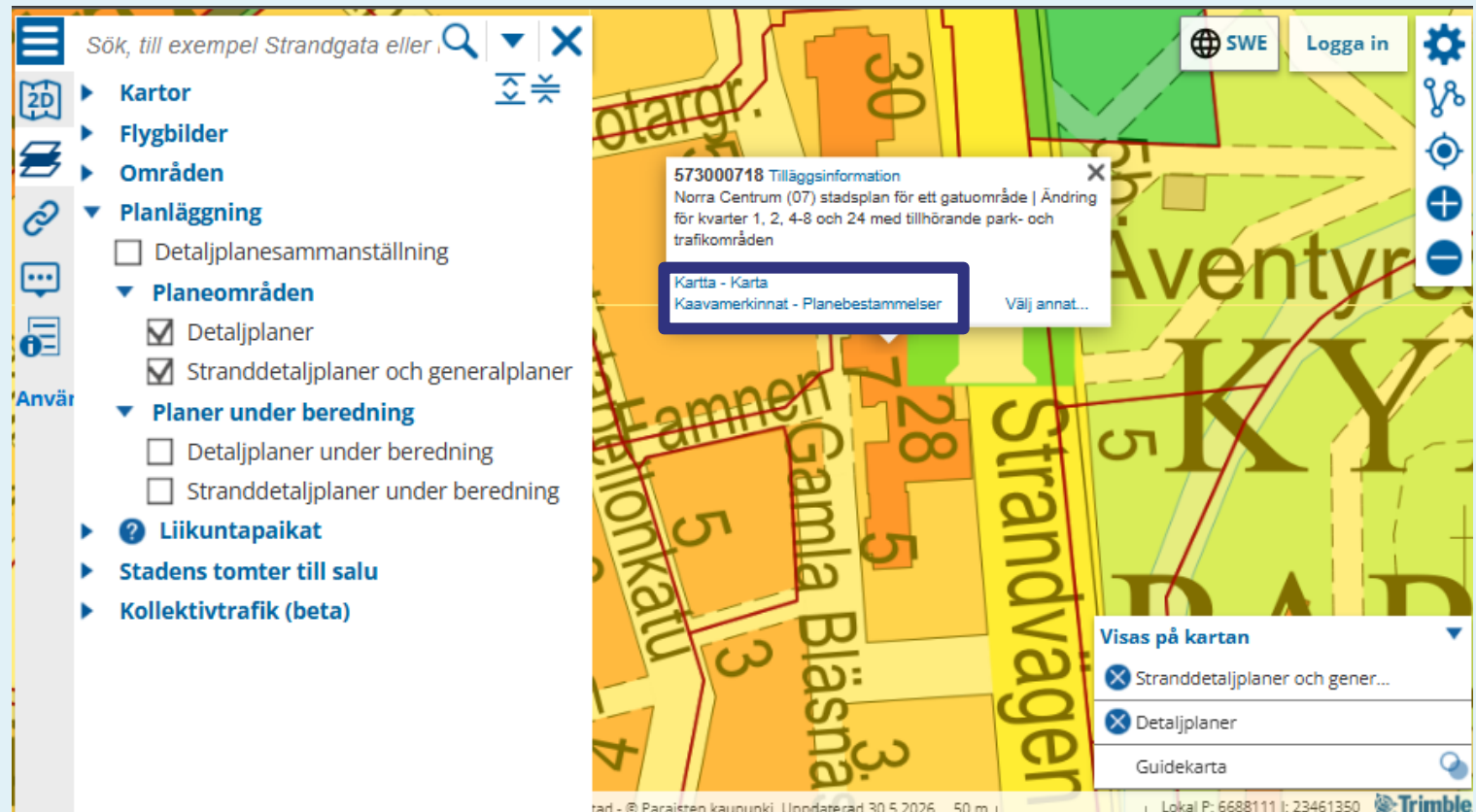
**Ranta-asemakaavat** tai **yleiskaavat** ovat kartalla vihreitä alueita.



# Hur hittar jag detalj-, general-, eller stranddetaljplanen för mitt område?

## Miten löydän alueeni asemakaavan, yleiskaavan tai ranta-asemakaavan?

- Du klickar på området som täcker din tomt eller fastighet.
- I rutan klickar du på länkarna för att öppna planekartan och planebestämmelserna i pdf format.
- Om det inte finns ett planeområde på din fastighet, så saknas ikraftvarande plan på området
- Klikkaa aluetta, joka kattaa tonttisi tai kiinteistösi.
- Valitse avautuvasta ikkunasta linkit avataksesi kaavakartan ja kaavamääräykset PDF-muodossa.
- Jos kiinteistölläsi ei ole kaava-alueita, alueella ei ole voimassa olevaa kaavaa.

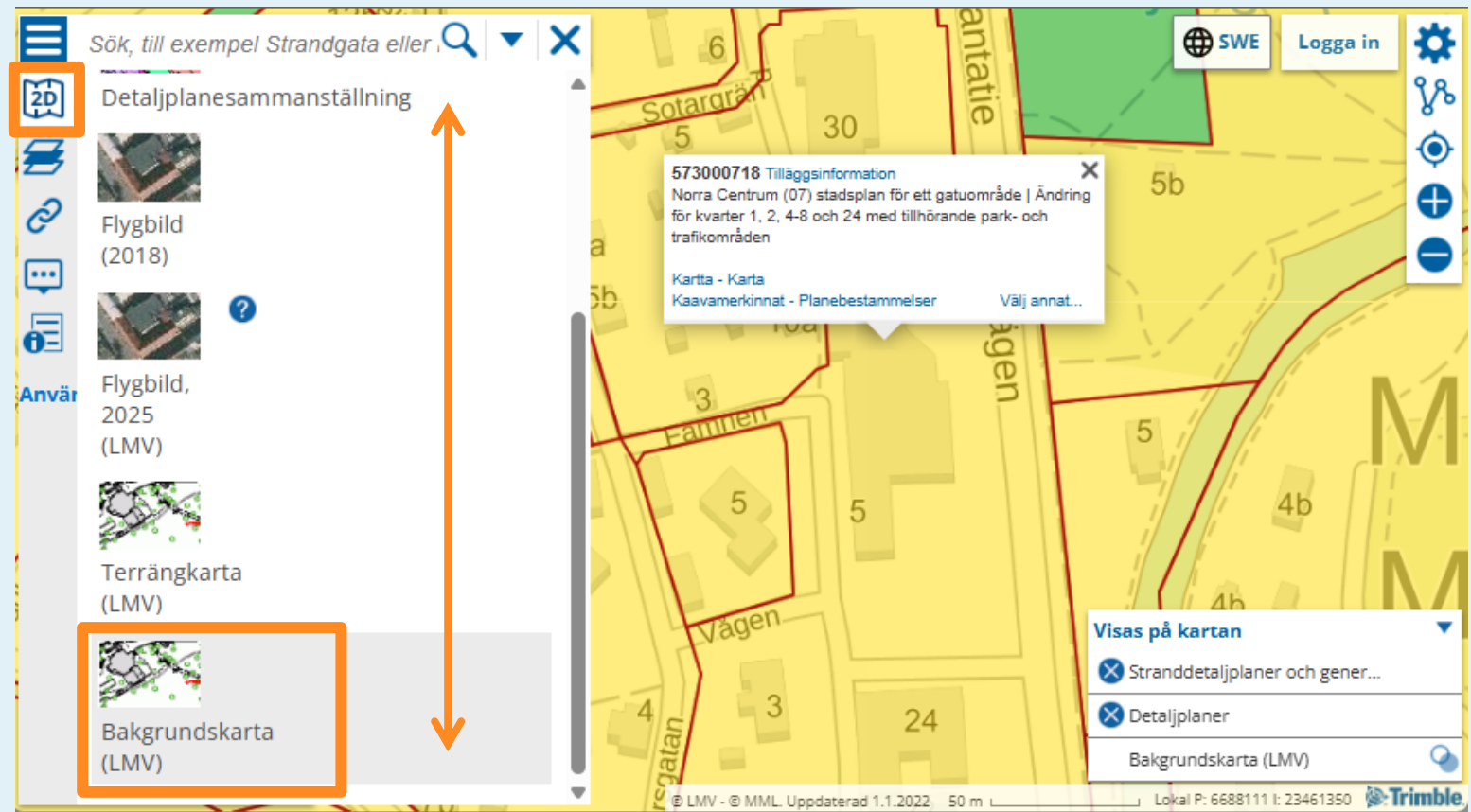


# Hur hittar jag detalj-, general-, eller stranddetaljplanen för mitt område?

## Miten löydän alueeni asemakaavan, yleiskaavan tai ranta-asemakaavan?

Kom ihåg - Tycker du bakgrundskartan är otydlig, så kan du byta den här.

Muista – jos taustakartta on epäselvä, voit vaihtaa sen tästä.



# Hur hittar jag detalj-, general-, eller stranddetaljplanen för mitt område?

## Miten löydän alueeni asemakaavan, yleiskaavan tai ranta-asemakaavan?

Detaljplanesammanställningen ger en ajour bild av de ikraftvarande detaljplanerna.

Detaljplanens beskrivning måste sökas från planeområdet (per tidigare anvisning).

Asemakaavayhdistelmä antaa ajantasaisen kuvan voimassa olevista asemakaavoista. Asemakaavan selostus tulee hakea kaava-alueen kautta (aiempien ohjeiden mukaisesti).

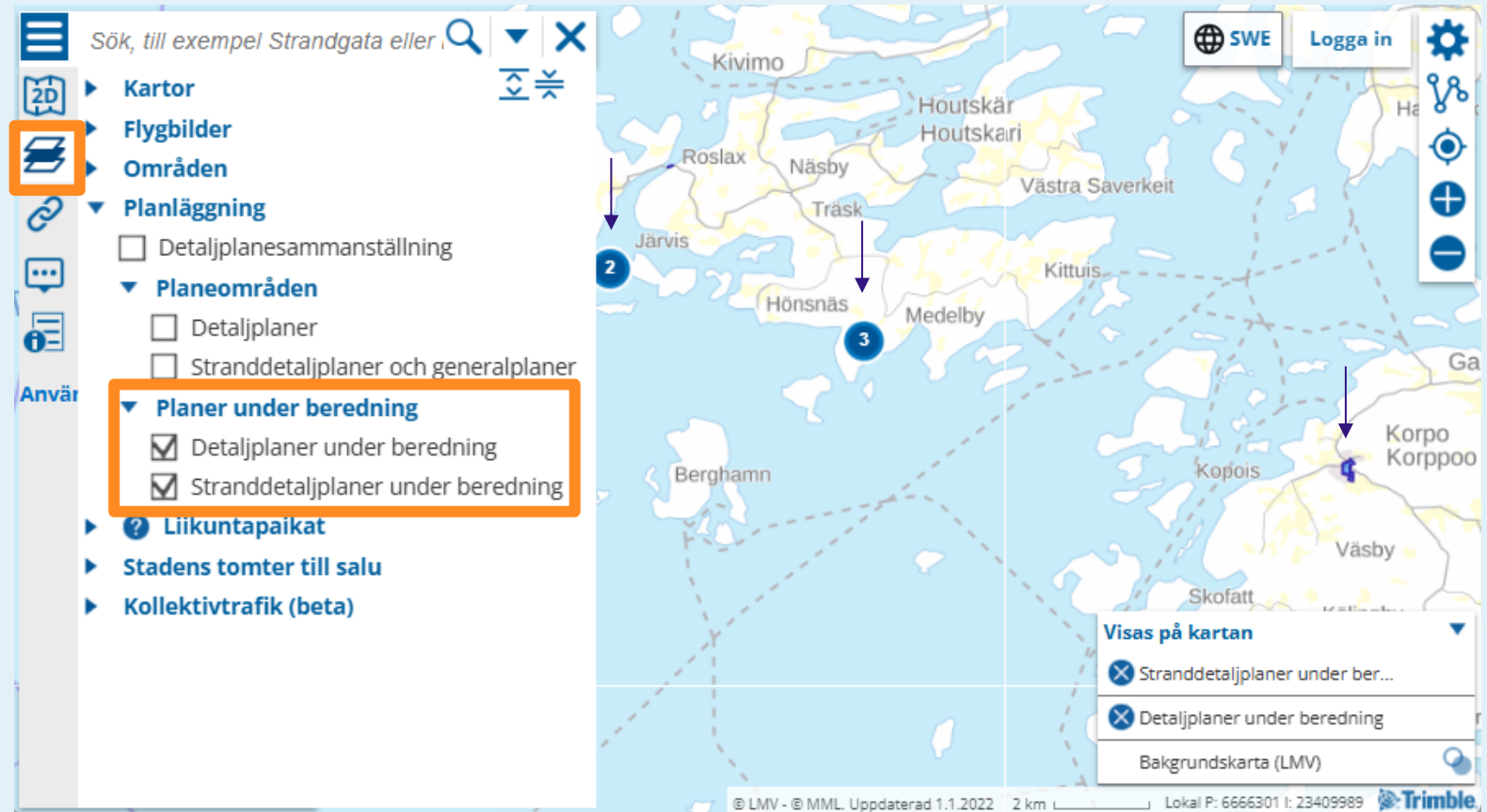


# Hur hittar jag detalj-, general-, eller stranddetaljplanen för mitt område?

## Miten löydän alueeni asemakaavan, yleiskaavan tai ranta-asemakaavan?

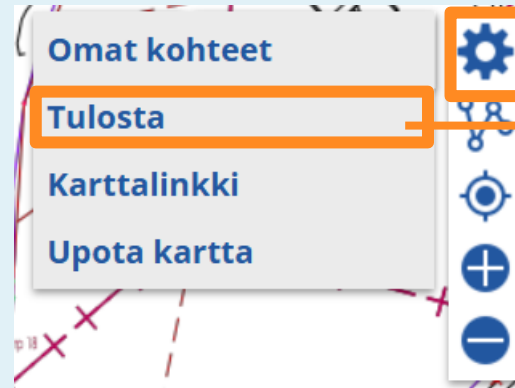
”Planer under beredning” visar de planer som är på gång just nu.

”Vireillä olevat kaavat” näyttävät käynnissä olevat kaavat.



# Hur skriver jag ut kartan till en PDF? Miten tulostan kartan PDF-tiedostoksi?

- Via kugghjulet kan man välja utskrift.
- Då öppnar ett nytt fönster med förhandsgranskning på utskriften.
- Man kan stänga fönstret och röra sig på kartan om man vill ändra utskriftsområdet.
- Med ”Skriv ut”-knappen öppnas webbläsarens utskriftsfönster, och där kan man välja att skriva till pdf.
- Hammasrataskuvakkeesta voi valita tulostuksen.
- Tällöin avautuu uusi ikkuna, jossa näkyy tulostuksen esikatselu.
- Voit sulkea ikkunan ja liikkua kartalla, jos haluat muuttaa tulostusalueita.
- ”Tulosta”-painikkeella avautuu selaimen tulostusikkuna, jossa voi valita tulostuksen PDF-muotoon.



# Hur får jag koordinater för en plats? Miten löydän koordinaatit jollekin paikalle?

I karttjänsten kan du högerklicka på en plats och välja ”Kartlänk till objektet”

Där hittar du koordinaterna till platsen i det lokala koordinatsystemet ETRS-GK23.

För **ETRS-TM35FIN** som är koordinatsystemet som gäller hela Finland, är det bäst att använda Lantmäteriverkets karttjänst:

<https://asiointi.maanmittauslaitos.fi/karttapaikka/?lang=sv>

Karttapalvelussa voit klikata hiiren oikealla painikkeella haluamaasi kohta ja valita ”Karttalinkki”. Siitä löydät paikan koordinaatit paikallisessa ETRS-GK23-koordinaattijärjestelmässä.

**ETRS-TM35FIN**-koordinaattijärjestelmän (koko Suomessa käytössä) koordinaatteja varten on parasta käyttää Maanmittauslaitoksen karttapalvelua:

<https://asiointi.maanmittauslaitos.fi/karttapaikka/?lang=fi>

