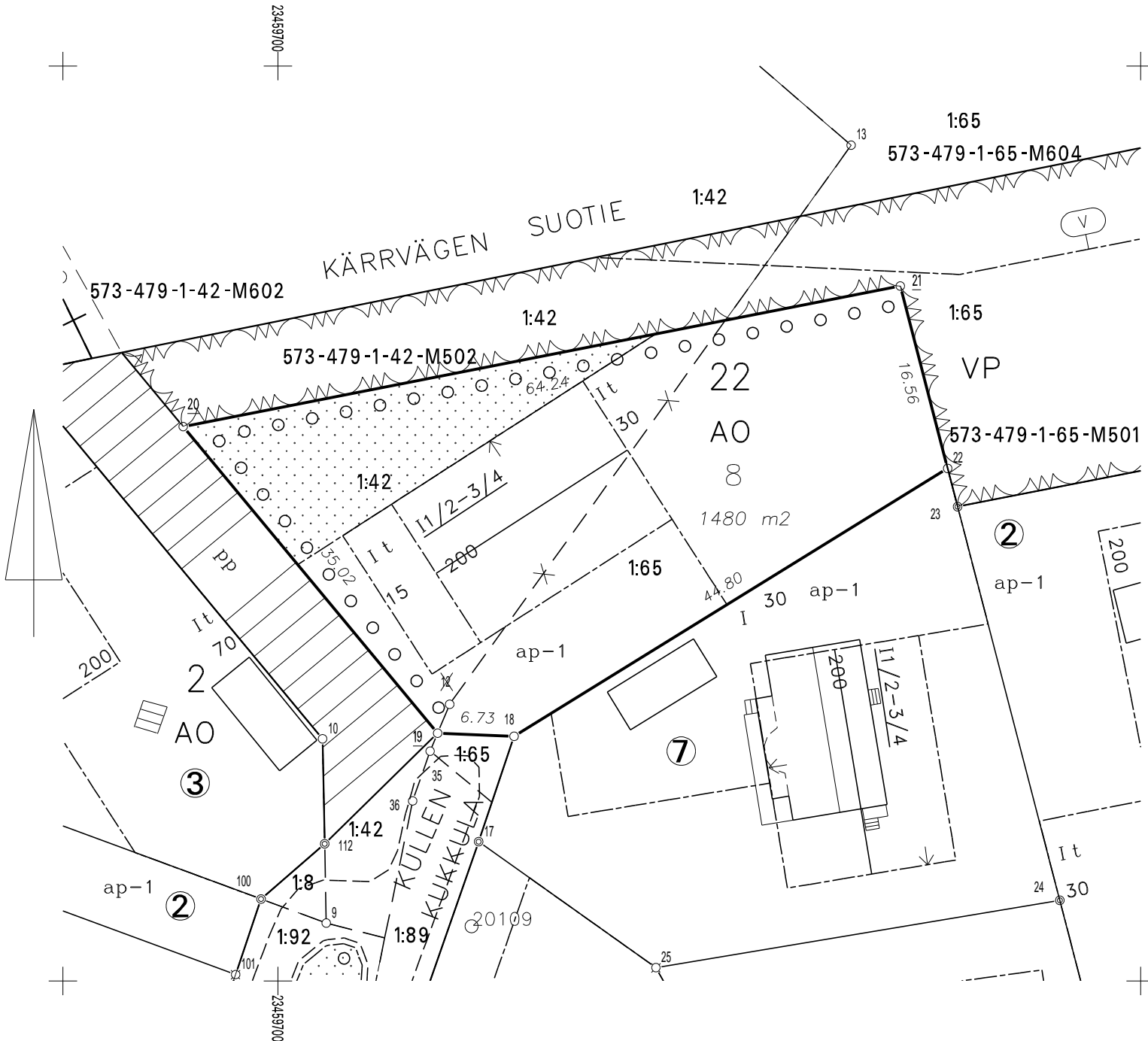


Gällande detaljplan Voimassa oleva asemakaava 22.08.1995 573 001309		Gällande tomtindelning Voimassa oleva tonttijako 19.11.1997 573 000132201		Stadsdel Kaupunginosa 13 Pjukala	Kvarter Kortteli 22	Tomt Tontti 8
Kartblad Karttalehti Q10_a	Rit. Piirt. EV	Datum Päivämäärä 01.03.2012		Förrättningsingenjör Toimitusinsinööri Peter Lindgren		
Införd i fastighetsregistret/Merkitty kiinteistörekisteriin Fastighetssekreterare Kiinteistösihteeri				Mät.n.ingenjör		



KOORDINATFÖRTECKNING
KOORDINAATTILUETTELO

N:O	Xp	Yi	
18	6685236.086	23459720.770	Rörröse
19	6685236.360	23459714.045	Rörröse
20	6685263.311	23459691.680	Rörröse
21	6685275.668	23459754.715	Rörröse
22	6685259.638	23459758.878	Rörröse
20105	6685290.625	23459847.962	Fixpunkt
20106	6685243.375	23459823.778	Fixpunkt