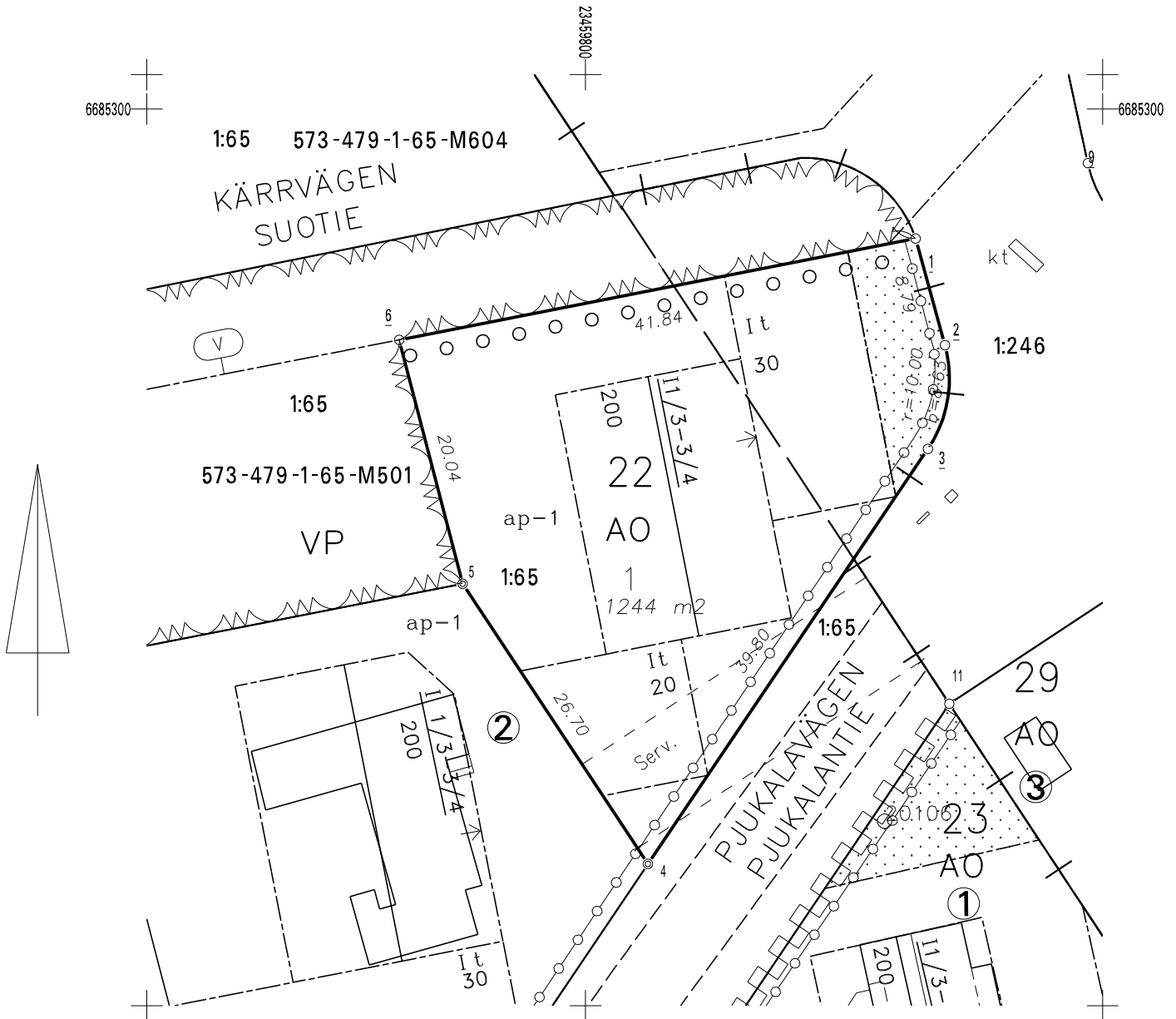


Gällande detaljplan Voimassa oleva asemakaava 22.08.1995 573 001309		Gällande tomtindelning Voimassa oleva tonttijako 19.11.1997 573 000132201		Stadsdel Kaupunginosa 13 Pjukala	Kvarter Kortteli 22	Tomt Tontti 1
Kartblad Karttalehti Q10_a	Rit. Piirt. EV	Datum Päivämäärä 01.03.2012		Förrättningsingenjör Toimitusinsinööri Peter Lindgren		Mät.n.ingenjör
Införd i fastighetsregistret/Merkitty kiinteistörekisteriin Fastighetssekreterare Kiinteistösihteeri						



KOORDINATFÖRTECKNING
KOORDINAATTILUETTELO

N:O	Xp	Yi	
1	6685289.690	23459826.241	Rörröse
2	6685281.219	23459828.575	Rörröse
3	6685272.968	23459827.223	Rörröse
4	6685239.981	23459804.957	Rörröse
5	6685262.248	23459790.222	Rörröse
6	6685281.641	23459785.185	Rörröse
20105	6685290.625	23459847.962	Fixpunkt
20106	6685243.375	23459823.778	Fixpunkt