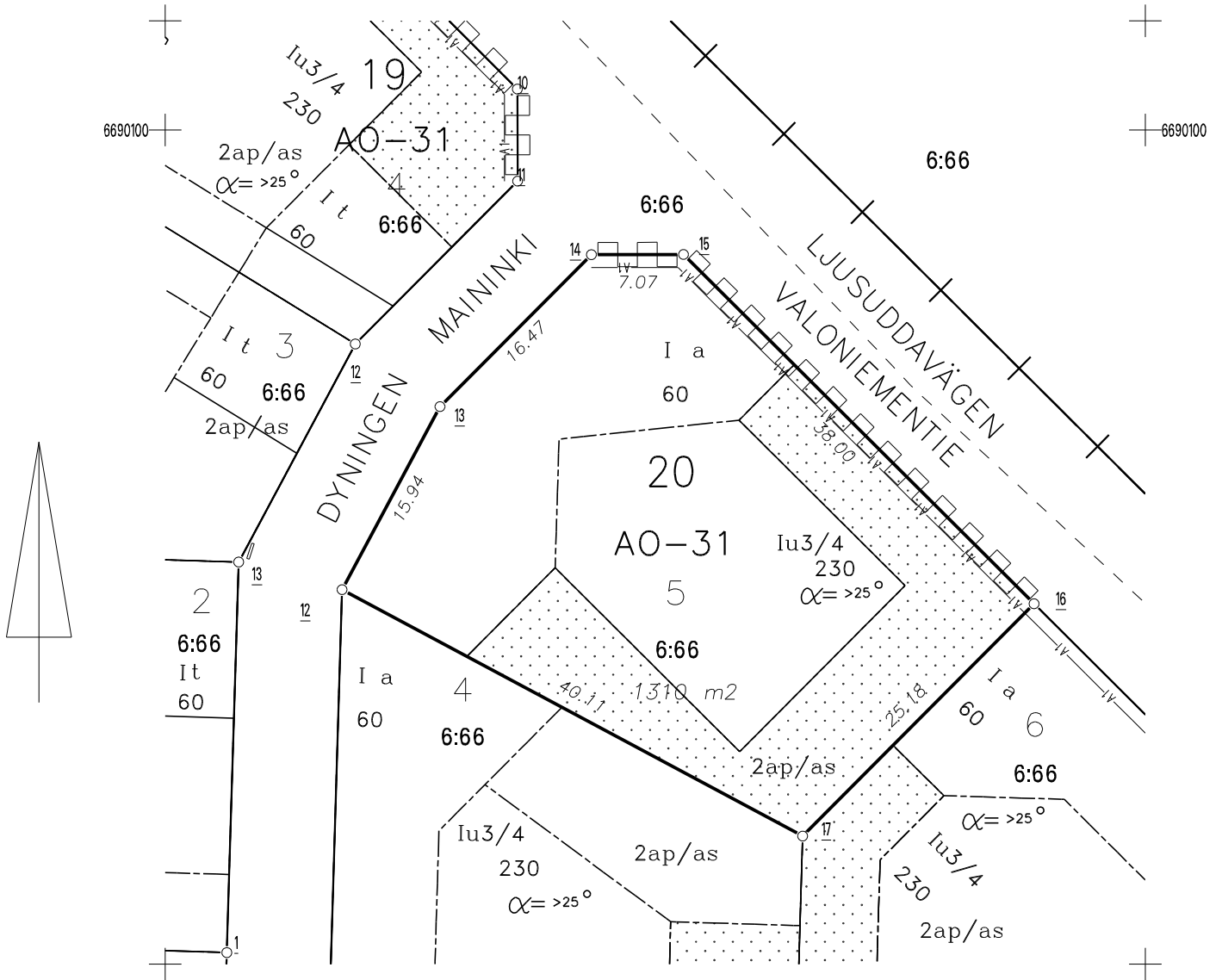


Gällande detaljplan Voimassa oleva asemakaava 07.09.2010 445 003503		Gällande tomtindelning Voimassa oleva tonttijako 29.11.2011 445 000352001		Stadsdel Kaupunginosa 35 Ljusudda	Kvarter Kortteli 20	Tomt Tontti 5
Kartblad Karttalehti U12_a	Rit. Piirt. EV	Datum Päivämäärä 4.9.2012	Förrättningsingenjör Toimitusinsinööri Peter Lindgren			
Införd i fastighetsregistret/Merkitty kiinteistörekisteriin Fastighetssekreterare Kiinteistösihteeri					Mät.n.ingenjör	



KOORDINATFÖRTECKNING
KOORDINAATTILUETTELO

N:O	Xp	Yi	
12	6690064.704	23462936.890	Rörröse
13	6690078.756	23462944.408	Rörröse
14	6690090.426	23462956.035	Rörröse
15	6690090.439	23462963.106	Rörröse
16	6690063.619	23462990.026	Rörröse
17	6690045.783	23462972.256	Rörröse
624	6690145.261	23462961.172	Fixpunkt
625	6690033.639	23463017.004	Fixpunkt