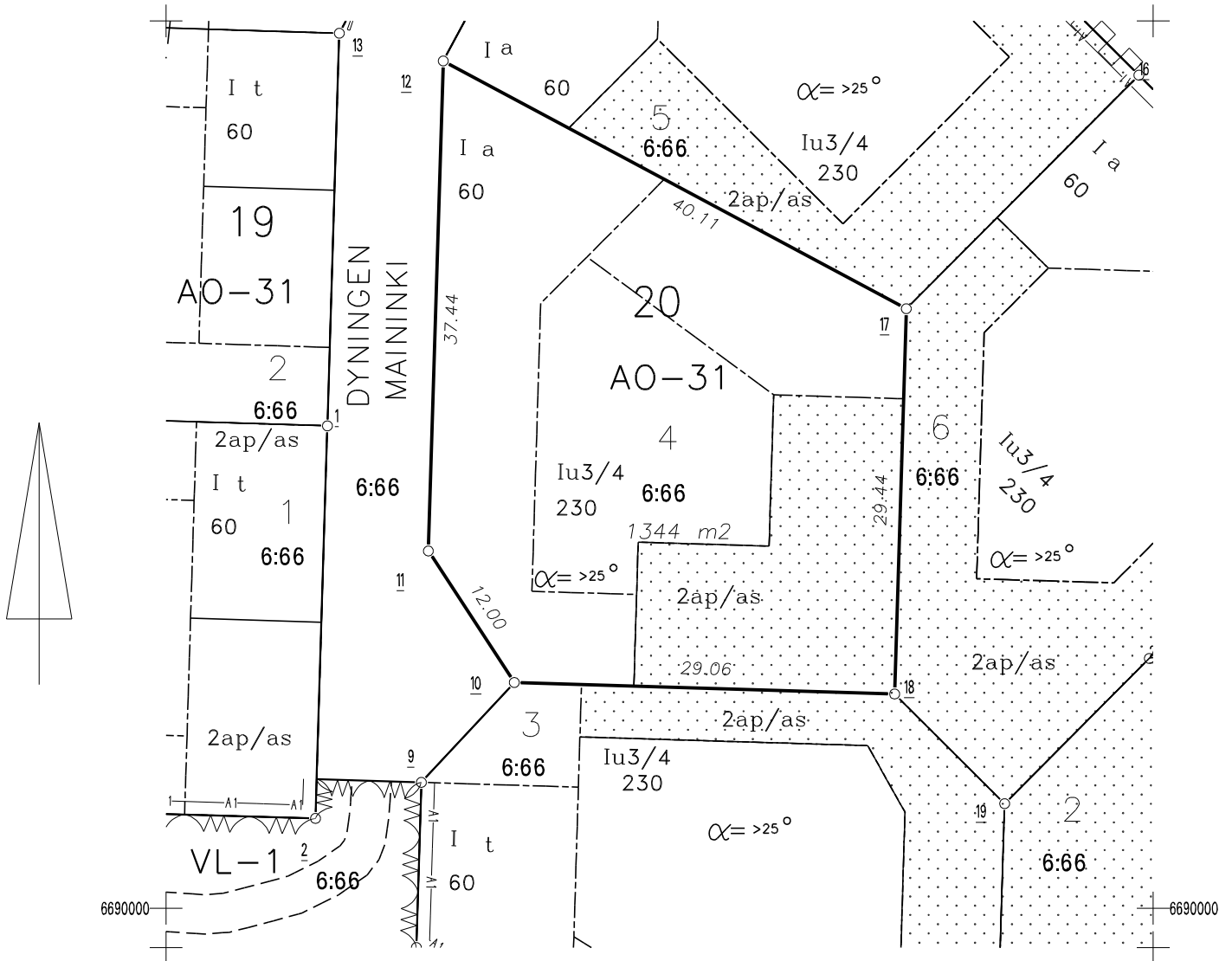


Gällande detalplan Voimassa oleva asemakaava 07.09.2012 445 003503		Gällande tomtindelning Voimassa oleva tonttijako 29.11.2011 445 000352001		Stadsdel Kaupunginosa 35 Ljusudda	Kvarter Kortteli 20	Tomt Tontti 4
Kartblad Karttalehti U12_a	Rit. Piirt. EV	Datum Päivämäärä 4.9.2012	Förrättningsingenjör Toimitusinsinööri Peter Lindgren		Mät.n.ingenjör	
Införd i fastighetsregistret/Merkitty kiinteistörekisteriin Fastighetssekreterare Kiinteistösihteeri						



KOORDINATFÖRTECKNING
KOORDINAATTILUETTELO

N:O	Xp	Yi	
10	6690017.235	23462942.319	Bergsröse
11	6690027.280	23462935.754	Rörröse
12	6690064.704	23462936.890	Rörröse
17	6690045.783	23462972.256	Rörröse
18	6690016.353	23462971.363	Rörröse
624	6690145.261	23462961.172	Fixpunkt
625	6690033.639	23463017.004	Fixpunkt