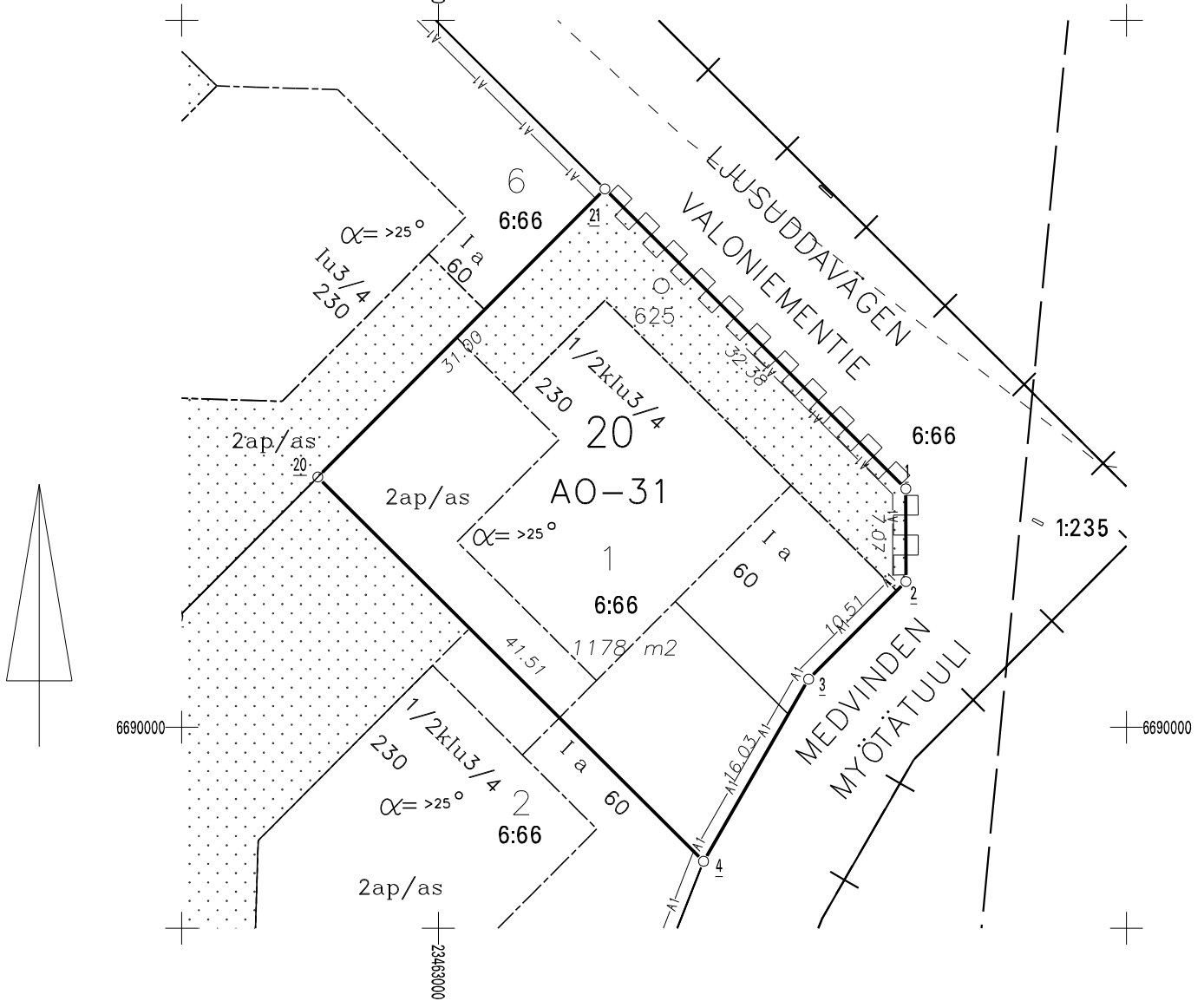


Gällande detalplan Voimassa oleva asemakaava 07.09.2010 445 003503		Gällande tomtindelning Voimassa oleva tonttijako 29.11.2011 445 000352001		Stadsdel Kaupunginosa 35 Ljusudda	Kvarter Kortteli 20	Tomt Tontti 1
Kartblad Karttalehti U12_a	Rit. Piirt. EV	Datum Päivämäärä 4.9.2012		Förrättningsingenjör Toimitusinsinööri Peter Lindgren		
Införd i fastighetsregistret/Merkitty kiinteistörekisteriin Fastighetssekreterare Kiinteistösihteeri				Mät.n.ingenjör		



KOORDINATFÖRTECKNING
KOORDINAATTILUETTELO

N:O	Xp	Yi	
1	6690018.179	23463035.635	Rörröse
2	6690011.108	23463035.648	Rörröse
3	6690003.660	23463028.227	Rörröse
4	6689989.776	23463020.222	Rörröse
20	6690019.072	23462990.816	Rörröse
21	6690041.033	23463012.696	Rörröse
624	6690145.261	23462961.172	Fixpunkt
625	6690033.639	23463017.004	Fixpunkt