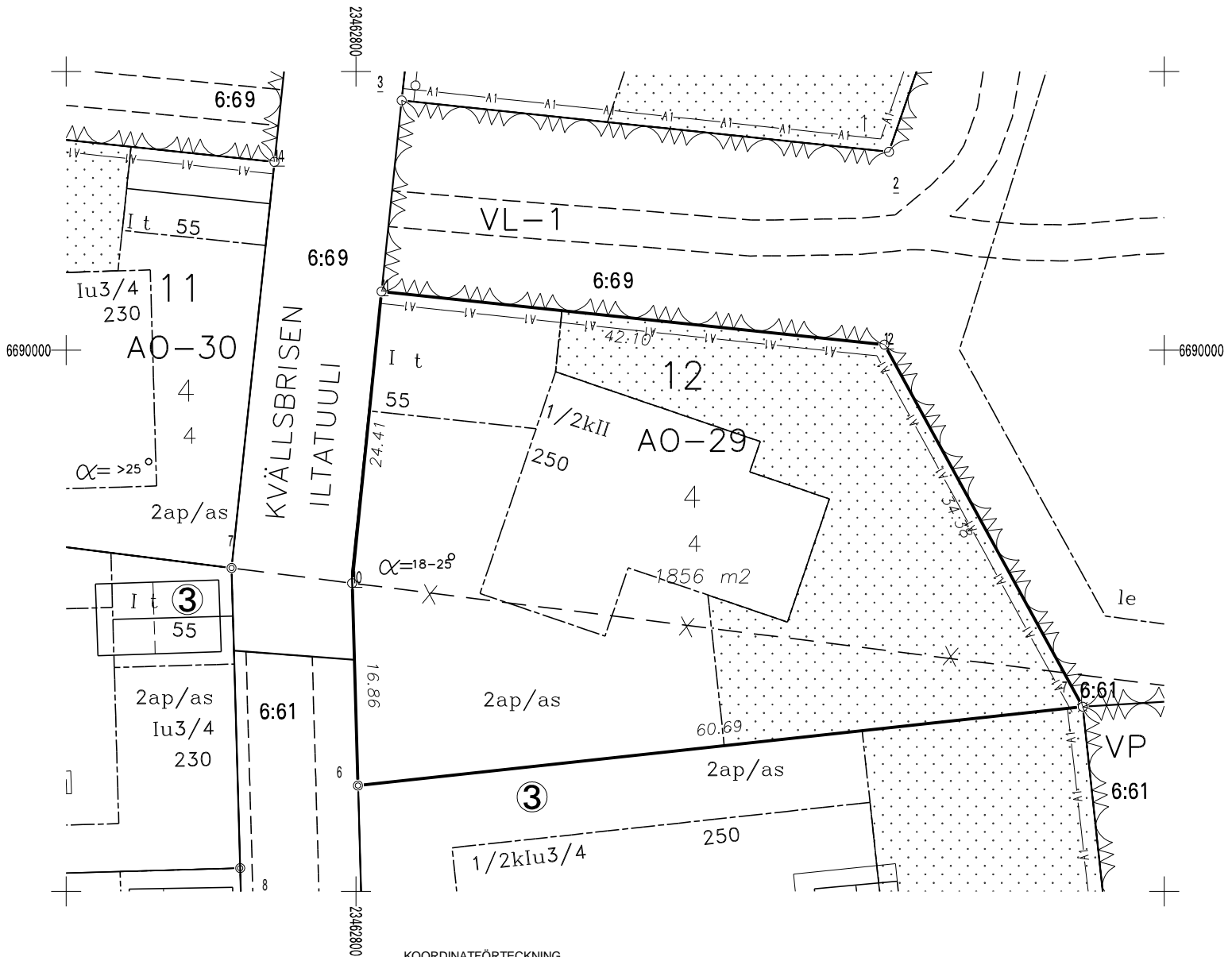


Gällande detaljplan Voimassa oleva asemakaava 07.09.2010 445 003503		Gällande tomtindelning Voimassa oleva tonttijako 29.11.2011 445 000351202		Stadsdel Kaupunginosa 35 Ljusudda	Kvarter Kortteli 12	Tomt Tontti 4
Kartblad Karttalehti U12_a	Rit. Piirt. EV	Datum Päivämäärä 13.04.2012	Förrättningsingenjör Toimitusinsinööri Peter Lindgren			
Införd i fastighetsregistret/Merkitty kiinteistörekisteriin Fastighetssekreterare Kiinteistösihteeri				Mätningingenjör		



KOORDINATFÖRTECKNING  
KOORDINAATTILUETTELO

N:O	Xp	Yi	
6	6689963.746	23462800.165	Rörröse
7	6689970.307	23462860.501	Bergsröse
10	6689980.597	23462799.679	Rörröse
11	6690004.880	23462802.124	Rörröse
12	6690000.461	23462843.989	Rörröse
624	6690145.261	23462961.172	Fixpunkt
625	6690033.639	23463017.004	Fixpunkt