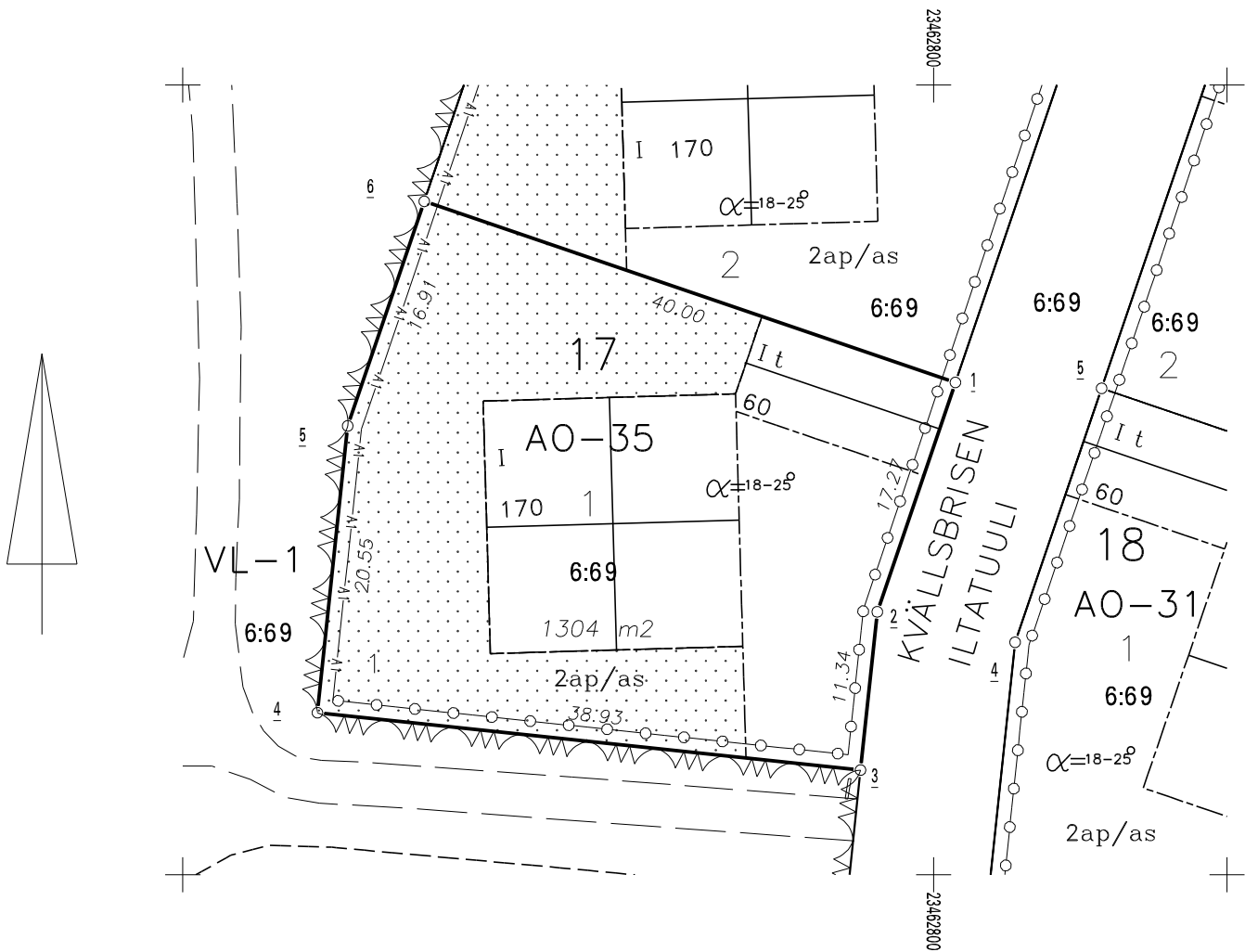


Gällande detaljplan Voimassa oleva asemakaava 7.9.2010 445 003503		Gällande tomtindelning Voimassa oleva tonttijako 29.11.2011 445 000351701		Stadsdel Kaupunginosa 35 Ljusudda	Kvarter Kortteli 17	Tomt Tontti 1
Kartblad Karttalehti U12_a	Rit. Piirt. EV	Datum Päivämäärä 30.8.2012		Förrättningsingenjör Toimitusinsinööri Peter Lindgren		
Införd i fastighetsregistret/Merkitty kiinteistörekisteriin Fastighetssekreterare Kiinteistösihteeri				Mätning.ingenjör		



KOORDINATFÖRTECKNING  
KOORDINAATTILUETTELO

N:O	Xp	Yi	
1	6690058.214	23462801.545	Rörröse
2	6690041.867	23462795.972	Rörröse
3	6690030.591	23462794.782	Rörröse
4	6690034.677	23462756.070	Rörröse
5	6690055.115	23462758.228	Rörröse
6	6690071.120	23462763.683	Rörröse
625	6690033.639	23463017.004	Fixpunkt
626	6689994.429	23463092.130	Fixpunkt