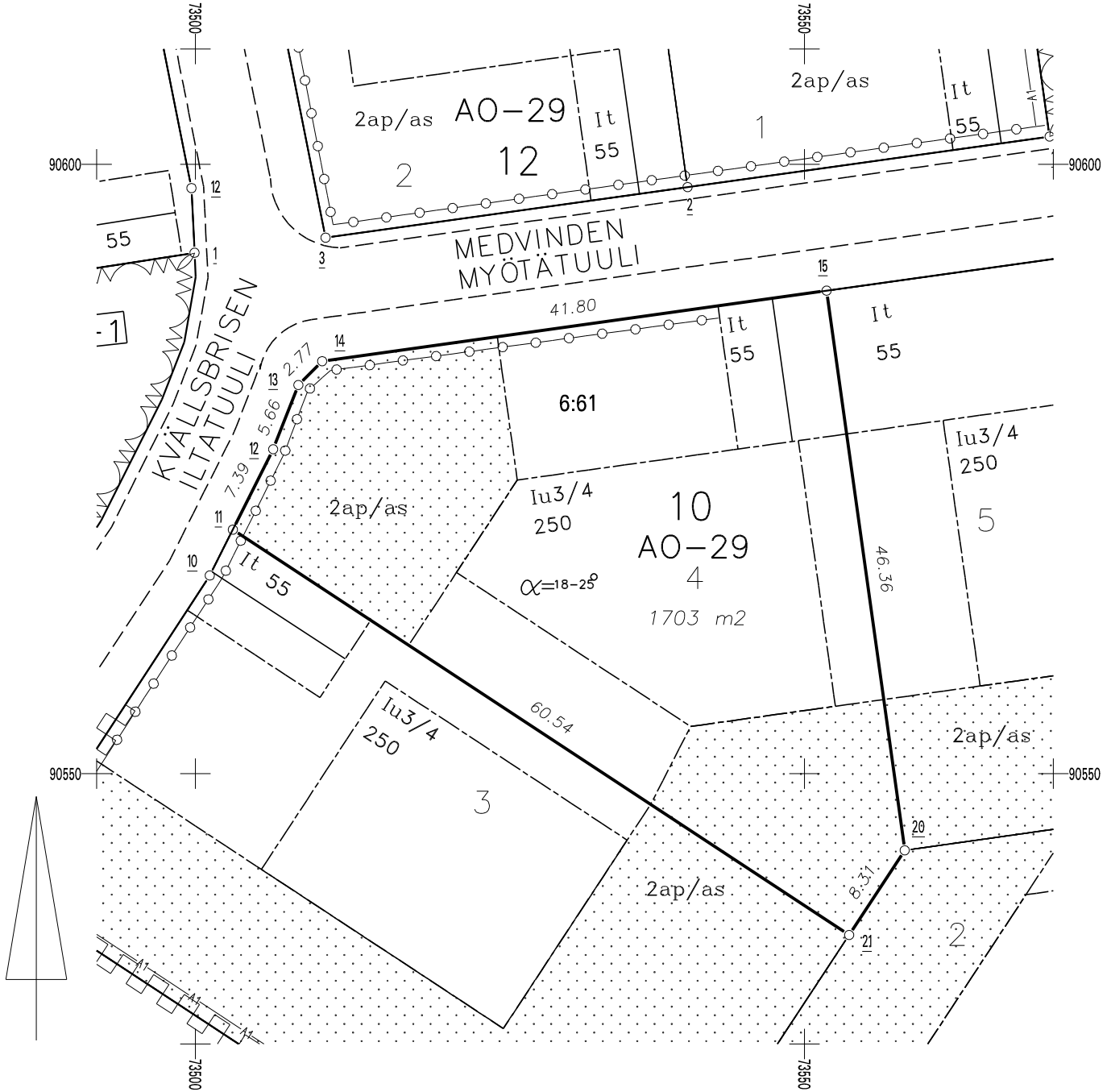


Gällande detaljplan Voimassa oleva asemakaava 24.4.2007 Sp3501	Gällande tomtindelning Voimassa oleva tonttijako 26.11.2007 Ti351001	Stadsdel Kaupunginosa 35 Ljusudda	Kvarter Kortteli 10	Tomt Tontti 4
Kartblad Karttalehti U12_a	Rit. Piirt. TMä	Datum Päivämäärä 25.3.2009	Förrättningsingenjör Toimitusinsinööri Peter Lindgren	
Införd i fastighetsregistret/Merkitty kiinteistörekisteriin Fastighetssekreterare Kiinteistösihteerit			Mätningingenjör	



KOORDINATFÖRTECKNING
KOORDINAATTILUETTELO

GPS-mätning

N:O	Xp	Yi	
11	90570.018	73503.075	Rörröse
12	90576.618	73506.389	Rör
13	90581.888	73508.453	Rör
14	90583.845	73510.411	Rörröse
15	90589.628	73551.813	Rörröse
20	90543.710	73558.228	Tapp
21	90536.763	73553.661	Rörröse