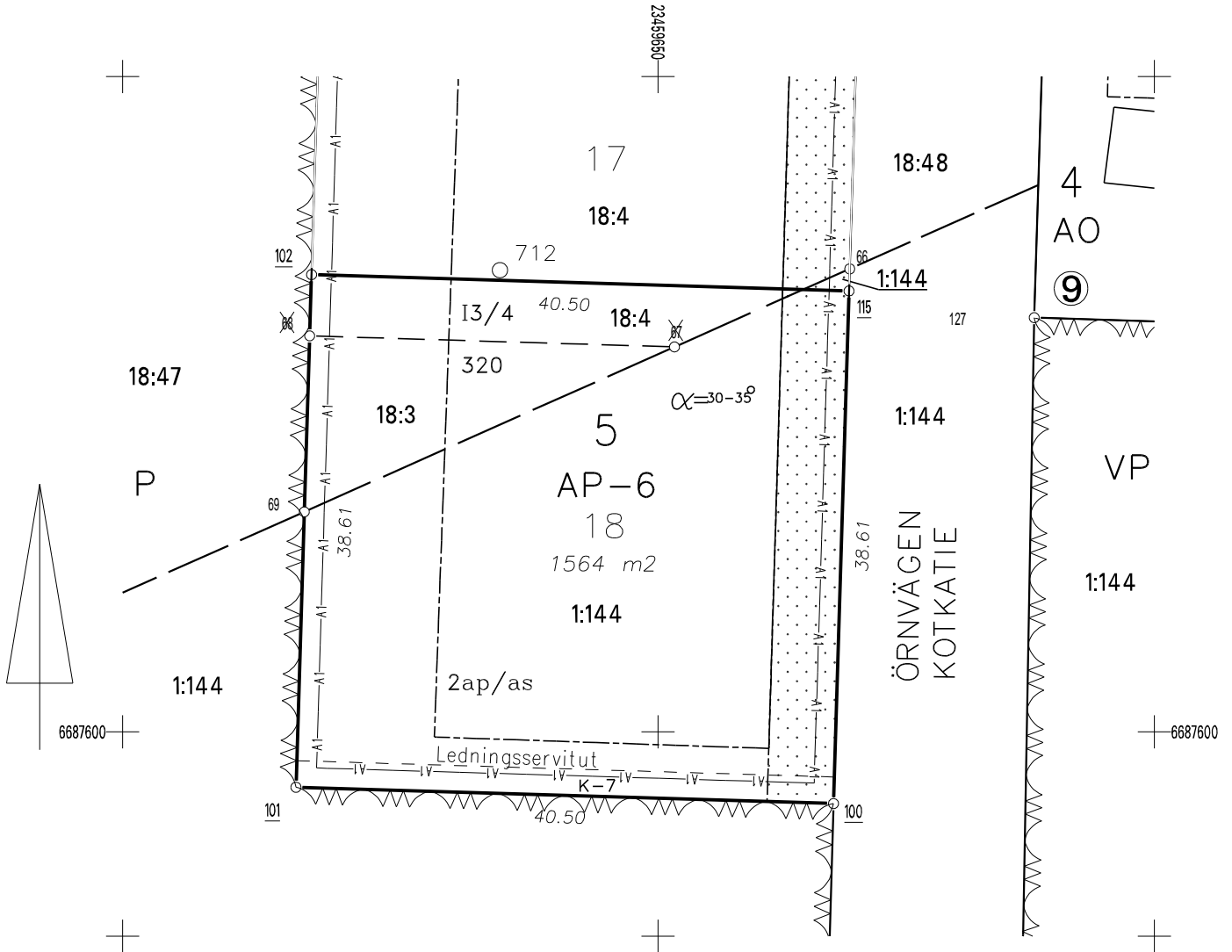


Gällande detaljplan Voimassa oleva asemakaava 21.8.2012 445 000910		Gällande tomtindelning Voimassa oleva tonttijako 15.1.2013 445 000090502		Stadsdel Kaupunginosa 9 Jonsång	Kvarter Kortteli 5	Tomt Tontti 18
Kartblad Karttalehti S10_a	Rit. Piirt. TMä	Datum Päivämäärä 21.10.2014		Förrättningsingenjör Toimitusinsinööri Susanna Lönnberg		
Införd i fastighetsregistret/Merkitty kiinteistörekisteriin Fastighetssekreterare Kiinteistösihteeri						



KOORDINATFÖRTECKNING
KOORDINAATTILUETTELO

N:O	Xp	Yi	
68	6687629.808	23459623.762	Upphävs
69	6687616.561	23459623.360	-
100	6687594.594	23459663.208	Rörröse
101	6687595.823	23459622.730	Rörröse
102	6687634.416	23459623.902	Rörröse
115	6687633.187	23459664.380	Rörröse
67	6687628.974	23459651.233	Upphävs
9816	6687492.813	23459724.813	Fixpunkt
8246	6687593.585	23459789.429	Fixpunkt