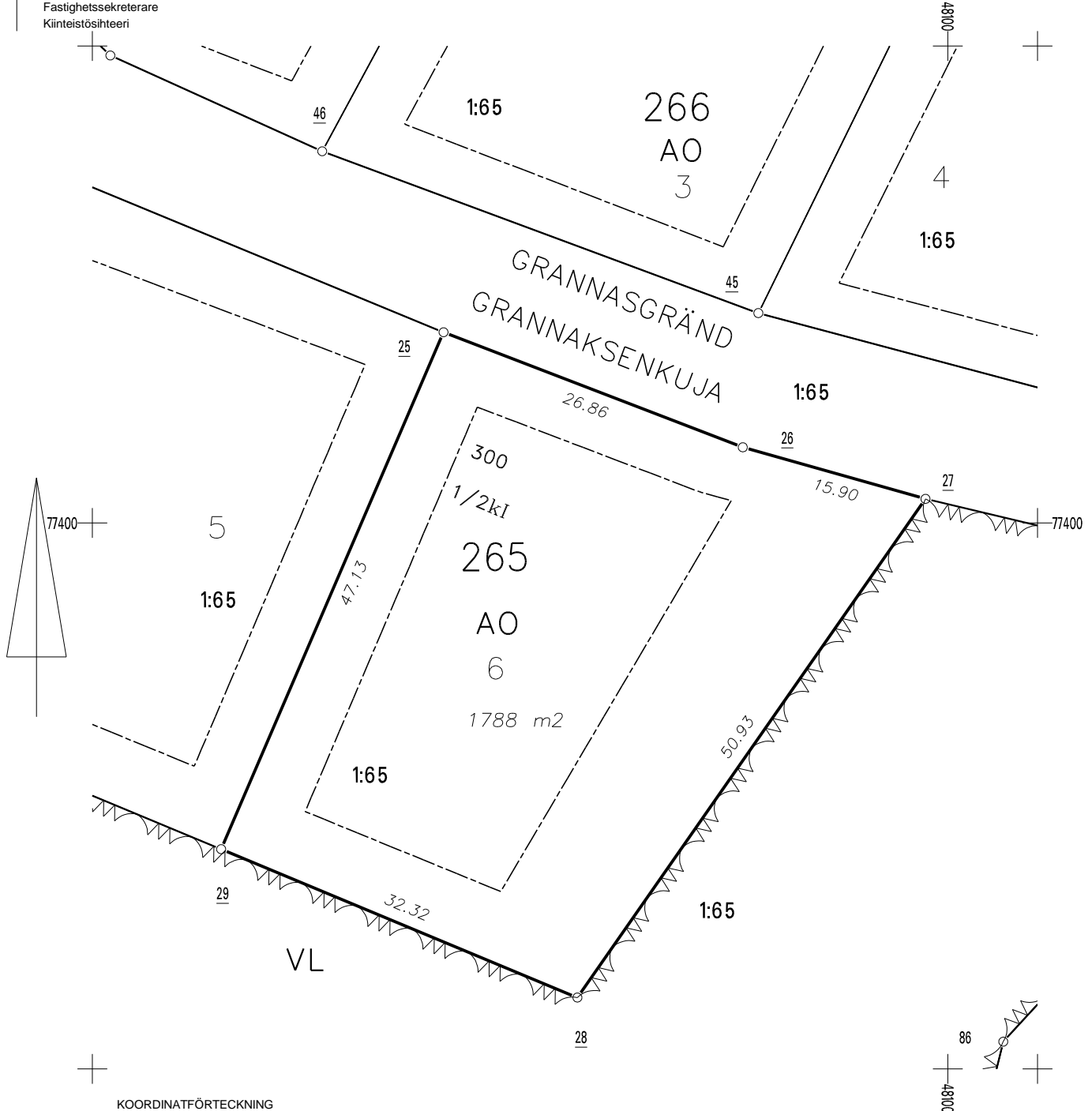


Gällande detaljplan Voimassa oleva asemakaava 14.11.2006 533 141106§32		Gällande tomtindelning Voimassa oleva tonttijako 18.12.2009 445 10426501		Stadsdel Kaupunginosa 104 Hemsundet	Kvarter Kortteli 265	Tomt Tontti 6
Kartblad Karttalehti 1034 03 D	Rit. Piirt. EV	Datum Päivämäärä 1.2.2010		Förrättningsingenjör Toimitusinsinööri Peter Lindgren		
Införd i fastighetsregistret/Merkitty kiinteistörekisteriin Fastighetssekreterare Kiinteistösihteeri				Mätningenjör		



KOORDINATFÖRTECKNING
KOORDINAATTILUETTELO

N:O	Xp	Yi	
25	77415.972	48057.767	Rörröse
26	77406.336	48082.834	Rörröse
27	77402.016	48098.133	Rörröse
28	77360.258	48068.974	Rörröse
29	77372.682	48039.142	Rörröse
20091	77324.829	48068.034	Fixpunkt
20092	77296.552	48196.974	Fixpunkt